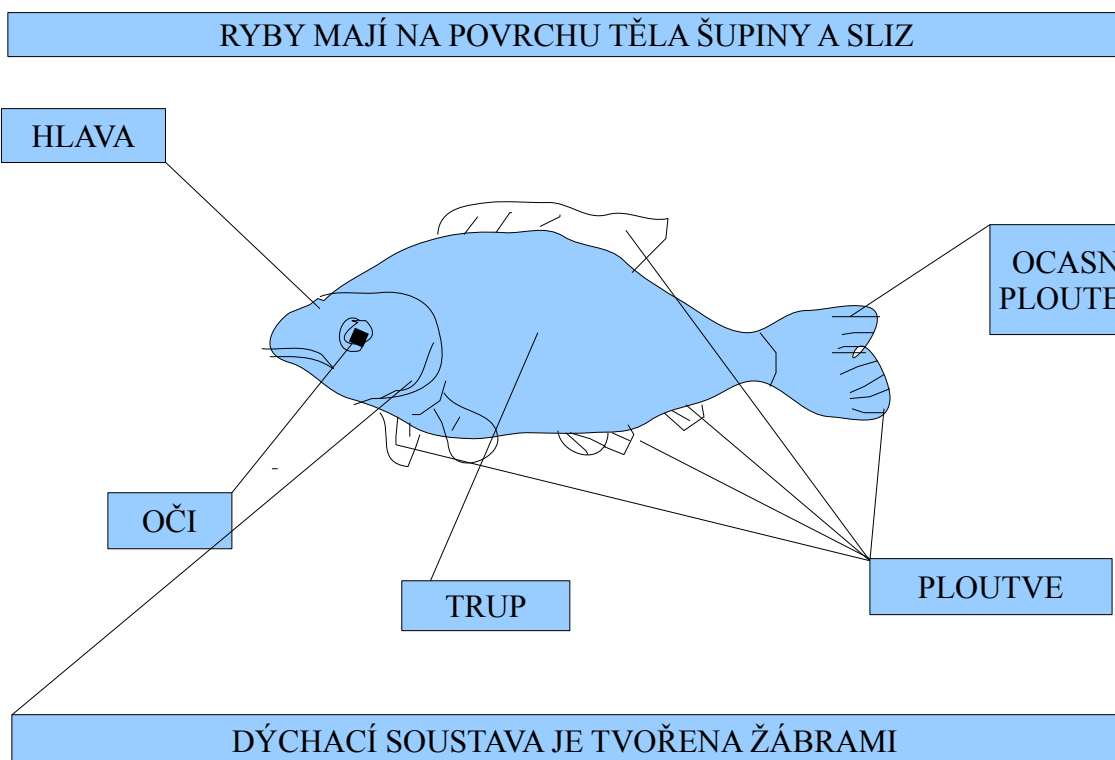


<b>Anotace:</b>	<b>Materiál obsahuje pracovní list zaměřený na procvičování stavby těla ryb a osvojení pojmu obratlovci</b>
Šablona:	III/2
Název:	Inovace a zkvalitnění výuky prostřednictvím ICT
Téma:	Obratlovci
Autor:	Mgr. Marie Veselá
Očekávaný výstup:	Žáci roztřídí živočichy podle nápadných znaků
Klíčová slova:	Tělo, hlava, ploutve, ocas
Druh učebního materiálu:	Pracovní list
Cílová skupina:	Žák 1. stupně ZŠ
Ročník:	3.
Datum vytvoření:	11.3.2012
Použité zdroje a materiál:	Vlastní, <a href="http://office.microsoft.com/cs-cz/images/results.aspx?qu=KRESBA+PRASE&amp;ex=1">http://office.microsoft.com/cs-cz/images/results.aspx?qu=KRESBA+PRASE&amp;ex=1</a> <a href="http://office.microsoft.com/cs-cz/images/results.aspx?qu=Pt%C3%A1ci&amp;ex=1">http://office.microsoft.com/cs-cz/images/results.aspx?qu=Pt%C3%A1ci&amp;ex=1</a> <a href="http://office.microsoft.com/cs-cz/images/results.aspx?qu=oboj%C5%BEiveln%C3%ADci&amp;ex=1#ai:MC900034152">http://office.microsoft.com/cs-cz/images/results.aspx?qu=oboj%C5%BEiveln%C3%ADci&amp;ex=1#ai:MC900034152</a> <a href="http://office.microsoft.com/cs-cz/images/results.aspx?qu=hadi&amp;ex=1#ai:MC900324470">http://office.microsoft.com/cs-cz/images/results.aspx?qu=hadi&amp;ex=1#ai:MC900324470</a> /3.3.2012/

## OBRATLOVCI

jsou živočichové, kteří mají vnitřní **kostru** složenou z KOSTÍ a **páteř** z OBRATLŮ



**Do této skupiny živočichů patří RYBY, OBOJŽIVELNÍCI, PLAZI, PTÁCI a SAVCI**

**a) Ryby-mohou žít pouze ve vodě, tělo mají pokryto šupinami**

**b) Obojživelníci – živočichové, kteří mohou žít ve vodě i na souši (např. žáby)**

**c) Plazi – tělo mají pokryté šupinami – patří sem hadi, želvy, ještěrky a krokodýli**

**d) Ptáci - přední končetiny mají přeměněny v křídla - přizpůsobeny k letu, tělo mají pokryto peřím. Mají zobák.**

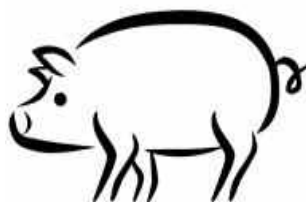
ÚKOL: propoj čarou název obratlovce s obrázkem



plaz



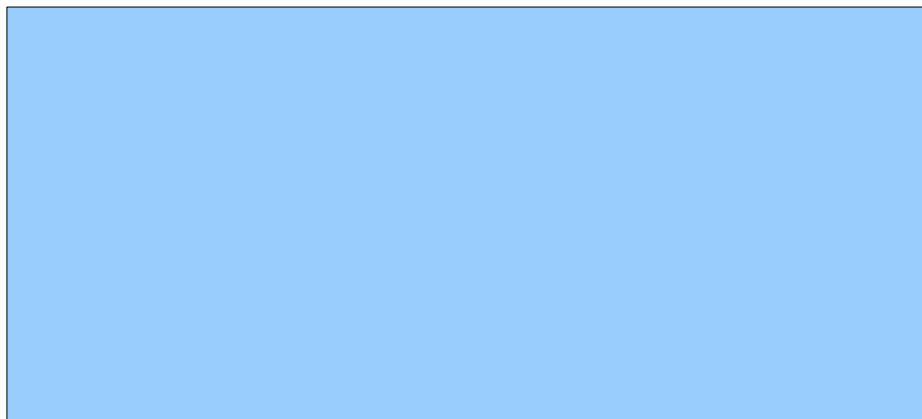
pták



savec

obojživelník

Nakresli do rámečku rybu (nezapomeň na ploutve a ocas, na těle má šupiny)



Je kočka obratlovec?

ANO

NE

