

<b>Anotace:</b>	<b>Materiál obsahuje pracovní list zaměřený na výuku dělení živočichů dle potravy</b>
Šablona:	III/2
Název:	Inovace a zkvalitnění výuky prostřednictvím ICT
Téma:	Členění živočichů podle potravy
Autor:	Mgr. Marie Veselá
Očekávaný výstup:	Žáci si osvojí nové pojmy a naučí rozlišovat zvířata dle příjmu stravy
Klíčová slova:	Býložravci, masožravci, všežravci
Druh učebního materiálu:	Pracovní list
Cílová skupina:	Žák 1. stupně ZŠ
Ročník:	3.
Datum vytvoření:	2.3.2012
Použité zdroje a materiál:	<a href="http://office.microsoft.com/cs-cz/images/results.aspx?qu=prase&amp;ctt=1#ai:MC900192277 mt:1 ">http://office.microsoft.com/cs-cz/images/results.aspx?qu=prase&amp;ctt=1#ai:MC900192277 mt:1 </a> <a href="http://office.microsoft.com/cs-cz/images/results.aspx?qu=vla%C5%A1tovka&amp;ctt=1#ai:MC900329536 mt:1 ">http://office.microsoft.com/cs-cz/images/results.aspx?qu=vla%C5%A1tovka&amp;ctt=1#ai:MC900329536 mt:1 </a> <a href="http://office.microsoft.com/cs-cz/images/results.aspx?qu=dravci&amp;ctt=1#ai:MC900109403 mt:1 ">http://office.microsoft.com/cs-cz/images/results.aspx?qu=dravci&amp;ctt=1#ai:MC900109403 mt:1 </a> <a href="http://office.microsoft.com/cs-cz/images/results.aspx?qu=koza&amp;ctt=1#ai:MC900149697 mt:1 ">http://office.microsoft.com/cs-cz/images/results.aspx?qu=koza&amp;ctt=1#ai:MC900149697 mt:1 </a> <a href="http://office.microsoft.com/cs-cz/images/results.aspx?qu=pavouk&amp;ctt=1#mt:1 ">http://office.microsoft.com/cs-cz/images/results.aspx?qu=pavouk&amp;ctt=1#mt:1 </a> <a href="http://office.microsoft.com/cs-cz/images/results.aspx?qu=li%C5%A1ka&amp;ctt=1#mt:1 ">http://office.microsoft.com/cs-cz/images/results.aspx?qu=li%C5%A1ka&amp;ctt=1#mt:1 </a> <a href="http://office.microsoft.com/cs-cz/images/results.aspx?qu=husa&amp;ctt=1#mt:1 ">http://office.microsoft.com/cs-cz/images/results.aspx?qu=husa&amp;ctt=1#mt:1 </a> <a href="http://office.microsoft.com/cs-cz/images/results.aspx?">http://office.microsoft.com/cs-cz/images/results.aspx?</a>

[qu=ryby&ctt=1#ai:MC900084010|mt:1|](#)  
[http://office.microsoft.com/cs-cz/images/results.aspx?](http://office.microsoft.com/cs-cz/images/results.aspx?qu=zaj%C3%ADc&ctt=1#ai:MC900324466|mt:1|)  
[qu=zaj%C3%ADc&ctt=1#ai:MC900324466|mt:1|](#)  
/2.3.2012/

## ČÍM SE ŽIVÍ ŽIVOČICHOVÉ

VŠICHNI ŽIVOČICHOVÉ POTŘEBUJÍ POTRAVU A VODU

Živočichy dělíme dle druhu potravy



Býložravci

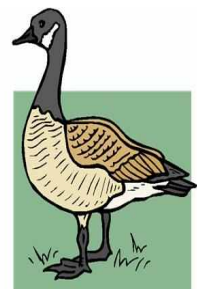
Živí se rostlinami – patří sem většina domácích zvířat (tur domácí, koza, ovce)

Masožravci



Živí se jinými živočichy, patří sem savci – např. liška, vlk, říkáme jim **šelmy**, masožravým ptákům říkáme **dravci**  
krtek, vlaštovka a např. netopýr či pavouk se živí hmyzem, proto je nazýváme **hmyzožravci**

Všežravci



Husa, kachna a prase se živí rostlinnou i živočišnou potravou.



evropský  
sociální  
fond v ČR



EVROPSKÁ UNIE



MINISTERSTVO ŠKOLSTVÍ,  
MLÁDEŽE A TĚLOVÝCHOVY

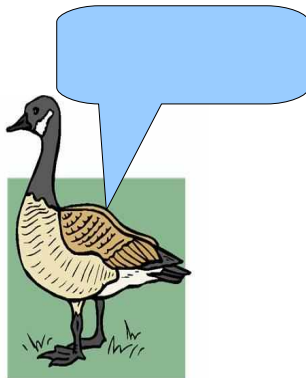
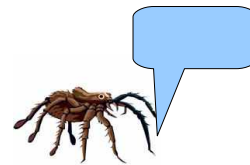
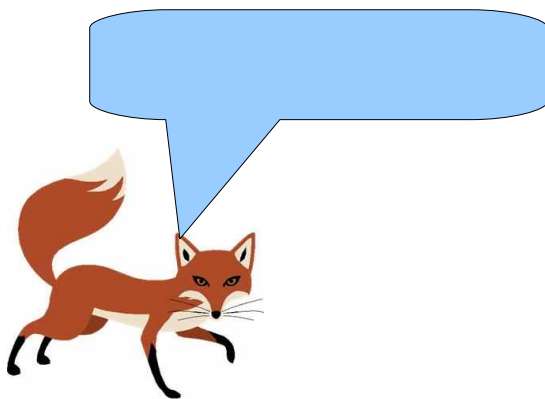


OP Vzdělávání  
pro konkurenceschopnost

INVESTICE DO ROZVOJE VZDĚLÁVÁNÍ

VY\_32\_INOVACE\_PRV3\_9\_20

Úkoly:	Přiřad' zvířata do skupin v tabulce.
Nakresli do bublin potravu živočichů.	Přiřad' vhodné názvy živočichů.



býložravec	žere rostliny
masožravec	dravec
všežravec	živí se vším
žere mouchy	žere trávu
žere hmyz	pavouk
husa	hmyzožravec
koza	dravá ryba
liška	zajíc
vlaštovka	býložravec
jestřáb	šelma

