

MOJE TĚLO

opakování



INVESTICE DO ROZVOJE VZDĚLÁVÁNÍ

Anotace: žáci si procvičují a upevňují znalosti o lidském těle, uvědomují si jeho důležitost, rozšiřují si znalosti o lidských smyslech, procvičují si názvy prstů

Šablona:

Název: Moje tělo - opakování

Téma: tělo

Autor: Mgr. Jana Lamačová

Očekávaný výstup: umí přiřadit části lidského těla k postavě, orientují se podle postavy zepředu i zezadu, rozpoznají pět základních smyslů, dokáží je zaznamenat do obrázku hlavy, umí přiřadit názvy prstů

Klíčová slova: tělo, části těla (zápěstí, břicho, dlaň, kolena, loket, ramena, krk, lýtko, kotník, hlava, záda, pata), smysly (zrak, sluch, čich, chuť, hmat), ruka - prsty

Druh učebního materiálu: pracovní listy

Cílová skupina: žáci 1. stupně ZŠ

Typická věková skupina: 6 – 7 let

Použité zdroje a materiál:

<http://wiki.rvp.cz/Kabinet/0.0.0.Kliparty/T%c4%9blo/Smysly>

[http://www.google.com/images?q=postava+%C4%8Dlov%C4%9Bka&hl=cs&gbv=2&source=lnms&ei=vqyKT-iNHcLFswbIIYvEDA&sa=X&oi=mode link&ct=mode&cd=1&ved=0CAYQ AUoAA&oi=image_result_group&sa=X](http://www.google.com/images?q=postava+%C4%8Dlov%C4%9Bka&hl=cs&gbv=2&source=lnms&ei=vqyKT-iNHcLFswbIIYvEDA&sa=X&oi=image_result_group&sa=X)

<http://wiki.rvp.cz/Kabinet/0.0.0.Kliparty/Lid%c3%a9?highlight=hlava>



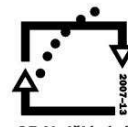
evropský
sociální
fond v ČR



EVROPSKÁ UNIE



MINISTERSTVO ŠKOLSTVÍ,
MLÁDEŽE A TĚLOVÝCHOVY



OP Vzdělávání
pro konkurenceschopnost

INVESTICE DO ROZVOJE VZDĚLÁVÁNÍ

Autorem materiálu a všech jeho částí, není-li uvedeno jinak, je Mgr. Jana Lamačová

PRACOVNÍ LIST 1

KRK

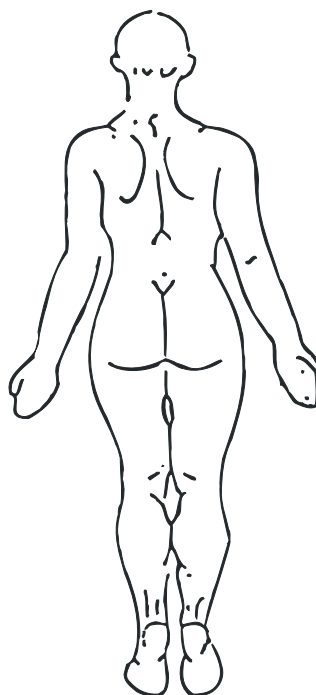
LÝTKO

ZÁPĚSTÍ

HLAVA

ZÁDA

PATA



KOTNÍK

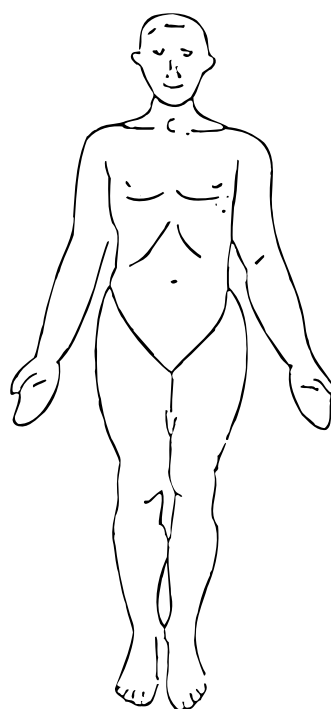
BŘICHO

DLAŇ

RAMENA

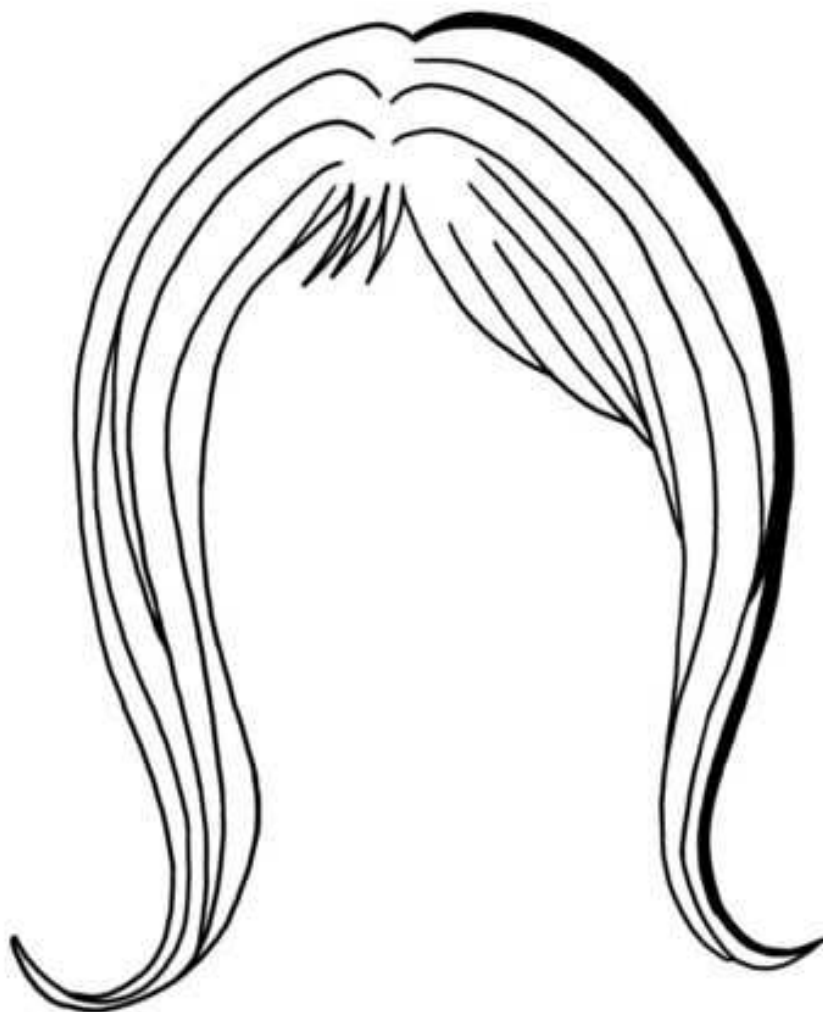
KOLENO

LOKET



PRACOVNÍ LIST 2

- dokresli hlavu a čtyři smysly, které jsou součástí hlavy



PRACOVNÍ LIST 3

- spoj čarou správně názvy prstů s prsty ruky

PALEC

UKAZOVÁČEK

PROSTŘEDNÍČEK

PRSTENÍČEK

MALÍČEK



-
- obkresli si svoji ruku