

Šablona III/2 - Inovace a zkvalitnění výuky prostřednictvím ICT

OSOBA, ZVÍŘE, VĚC –
PODSTATNÁ JMÉNA UMÍM HNED



INVESTICE DO ROZVOJE VZDĚLÁVÁNÍ

Anotace: Materiál obsahuje pracovní list zaměřený na procvičování učiva o podstatných jménech rodu mužského- vyhledávání podstatných jmen podle vzoru stroj a jejich skloňování. Doplňování daného tvaru podstatného jména v 6.pádě čísla jednotného, v 6. a 7. pádě čísla množného.

Šablona: III/2

Název: Inovace a zkvalitnění výuky prostřednictvím ICT

Téma: Podstatná jména rodu mužského

Autor: Mgr. Jitka Rousová

Očekávaný výstup: pozná podstatná jména rodu mužského podle vzoru stroj, vyskoňuje je, doplní správný tvar slova

Klíčová slova: podstatné jméno, rod mužský, vzor stroj, skloňování, tvar slova

Druh učebního materiálu: pracovní list

Cílová skupina: 1. stupeň ZŠ

Typická věková skupina: 4. ročník

Použité zdroje a materiál: kliparty: <http://office.microsoft.com>



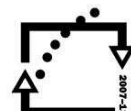
evropský
sociální
fond v ČR



EVROPSKÁ UNIE



MINISTERSTVO ŠKOLSTVÍ,
MLÁDEŽE A TĚLOVÝCHOVY



OP Vzdělávání
pro konkurenceschopnost

INVESTICE DO ROZVOJE VZDĚLÁVÁNÍ

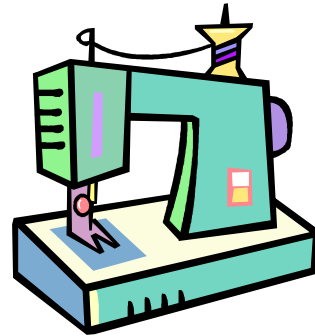
Autorem materiálu a všech jeho částí, není-li uvedeno jinak, je Mgr. Jitka Rousová

1. Označ podstatná jména, která se skloňují podle vzoru STROJ (pokud si nevíš rady, použij Slovník spisovné češtiny ☺):

JETEL
VČELÍN
MRÁZ
KROJ
ROZKAZ
ŘETĚZ
PŘÍPOJ
TYGR

ÚKOL
VAŘIČ
KOTEL
ŘIDIČ
KRÁL
LÍVANEC
OBRAZ
TALÍŘ

PLAZ
HOLUB
VRCHOL
PYTEL
KAŠEL
CÍL
VŮZ
PENÍZ



2. Vyber si dvě označená slova a vyskloňuj je:

číslo jednotné	číslo množné	číslo jednotné	číslo množné

3. Piš podstatná jména v daném tvaru podle vzoru STROJ:

	6. pád č. j.	6. pád č. mn.	7. pád. č.mn.
jetel	_____	_____	_____
pytel	_____	_____	_____
kašel	_____	_____	_____
kroj	_____	_____	_____
cíl	_____	_____	_____

