

VY_32_INOVACE_ČJ1_17_16

Šablona III/2 - Inovace a zkvalitnění výuky prostřednictvím ICT

DOPLŇOVÁNÍ SLOV DO VĚT



EVROPSKÁ UNIE



MINISTERSTVO ŠKOLSTVÍ,
MLÁDEŽE A TĚLOVÝCHOVY



OP Vzdělávání
pro konkurenceschopnost

INVESTICE DO ROZVOJE VZDĚLÁVÁNÍ

Anotace: Materiál obsahuje 2 listy úvodu, 3 pracovní listy a 4 listy řešení.

Šablona: III/2

Název: Inovace a zkvalitnění výuky prostřednictvím ICT

Téma: Doplnění slov do vět

Autor: Mgr. Monika Betášová

Očekávaný výstup: Žák umí přiřadit slova k obrázkům, hledá vhodná slova do vět

Klíčová slova: slovo, věta

Druh učebního materiálu: materiál pro interaktivní tabuli Active Board

Cílová skupina: Žák 1.stupně ZŠ

Typická věková skupina: 6 - 8 let

Použité zdroje: Docvičování čtení, Hana Mikulenková, Prodos
obrázky dostupné pod licencí Public Domain na www.clker.com
<http://www.clker.com/clipart-3442.html>, [11338.html](http://www.clker.com/clipart-11338.html), [155128.html](http://www.clker.com/clipart-155128.html)
<http://www.clker.com/clipart-6967.html>, [3386.html](http://www.clker.com/clipart-3386.html), [26231.html](http://www.clker.com/clipart-26231.html)
<http://www.clker.com/clipart-11840.html>
<http://www.clker.com/clipart-simple-cartoon-mouse-2.html>
<http://www.clker.com/clipart-11719.html>
<http://www.clker.com/clipart-pig-1.html>
<http://www.clker.com/clipart-26440.html>
<http://www.clker.com/clipart-4351.html>



INVESTICE DO ROZVOJE VZDĚLÁVÁNÍ

Autorem materiálu a všech jeho částí, není-li uvedeno jinak, je Mgr. Monika Betášová

Vyber správné slovo. Chybné slovo dej do modrého kontejneru.
Kam patří obrázek?

Had

syčí

plazí se

běhá

Medvěd

lítá

chodí

bručí

Slepice

kdáká

plave

hrabe

Ryba

mlčí

směje se

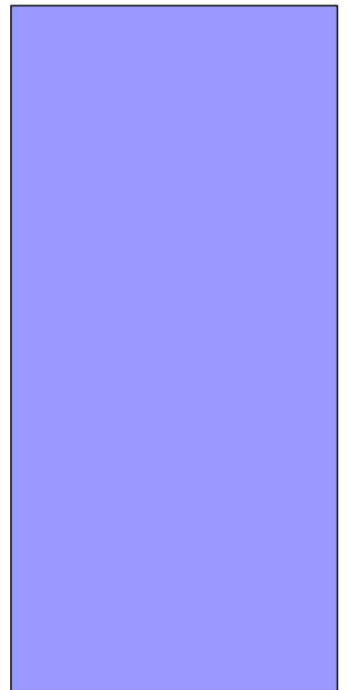
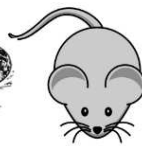
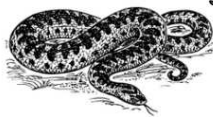
plave

Myš

hryže

mluví

piští



Ke kterému zvířátku děti ve větách přirovnáš?

Pét'a chodí pyšně jako

Ivetka škrábe jako

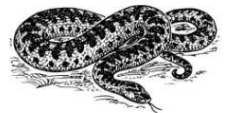
Pavlík mručí jako

Vojta mlčí jako

Igor dupe jako

Simona vřeští jako

Soňa syčí jako



Je to opravdu tak? Oprav.

Ráno vychází na obloze měsíc

V chlívku chrochtá malá myšička

Slon má šest noh

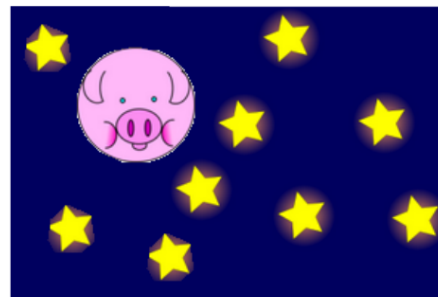
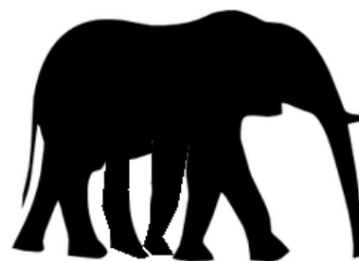
V koutě se krčí sluníčko

Pavouk má bílé kly

V noci svítí hvězdy a tlusté selátko

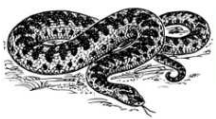
Pes ohryzal most

Zedníci postavili kost



ŘEŠENÍ

Vyber správné slovo. Chybné slovo dej do modrého kontejneru.
Kam patří obrázek?



Had

syčí

plazí se



Medvěd

bručí

chodí



Slepice

kdáká

hrabe



Ryba

mlčí

plave



Myš

hryže

piští

běhá

lítá

plave

směje se

mluví

Ke kterému zvířátku děti ve větách přirovnáš?

Pét'a chodí pyšně jako



Ivetka škrábe jako



Pavlík mručí jako



Vojta mlčí jako



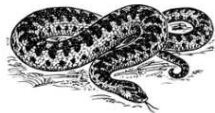
Igor dupe jako



Simona vřeští jako



Soňa syčí jako



Je to opravdu tak? Oprav.

Ráno vychází na obloze sluníčko

V chlívků chrochtá tlusté selátko

Slon má bílé kly

V koutě se krčí malá myšička

Pavouk má šest noh

V noci svítí hvězdy a měsíc

Pes ohryzal kost

Zedníci postavili most

