

VY_32_INOVACE_DV_11_12

Šablona III/2 – Inovace a zkvalitnění výuky prostřednictvím ICT

JEDEME NA VÝLET



INVESTICE DO ROZVOJE VZDĚLÁVÁNÍ

Anotace: materiál obsahuje 2 listy úvodu a 11 listů prezentace včetně řešení

Šablona: III/2

Název: Inovace a zkvalitnění výuky prostřednictvím ICT

Téma: Jedeme na výlet

Autor: Bc. Lubomír Šimovec

Očekávaný výstup: výlet a bezpečnost

Klíčová slova: jedeme na výlet

Druh učebního materiálu: Interaktivní prezentace

Cílová skupina: žák 2. ročníku

Typická věková skupina: 7 – 9 let

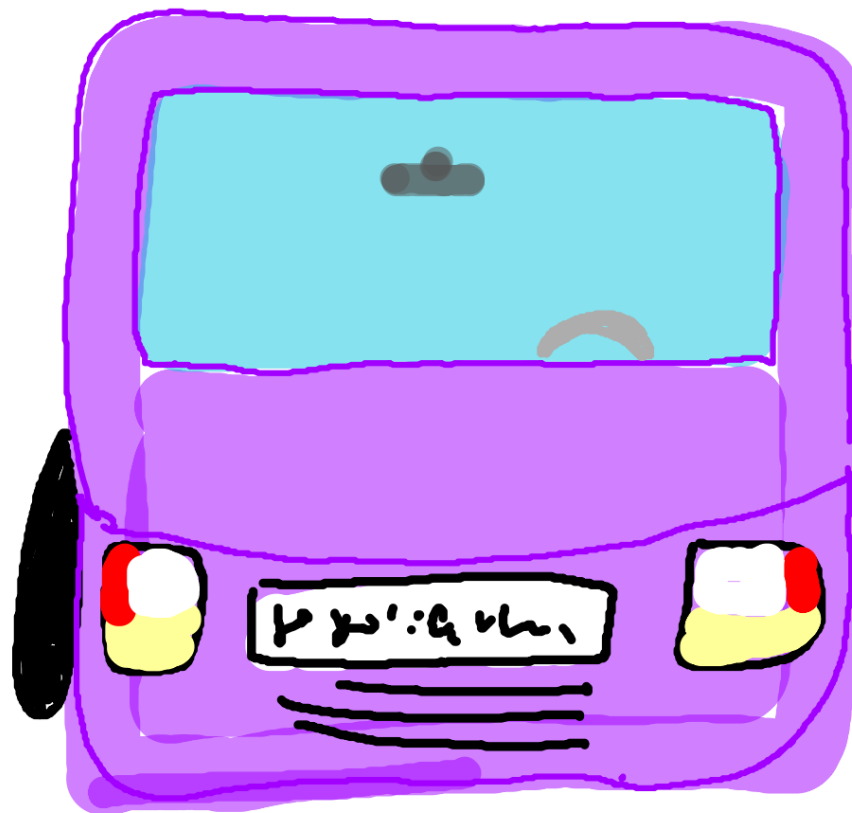
Použité zdroje a materiál: vlastní




INVESTICE DO ROZVOJE VZDĚLÁVÁNÍ



Autorem materiálu a všech jeho částí, není-li uvedeno jinak, je Bc. Lubomír Šimovec

Jedeme na VÝLET





Je zima, sníh a mráz.
Jedeme na výlet autem.
Co bychom měli mít s sebou,
kdyby se náhodou něco stalo.







řešení

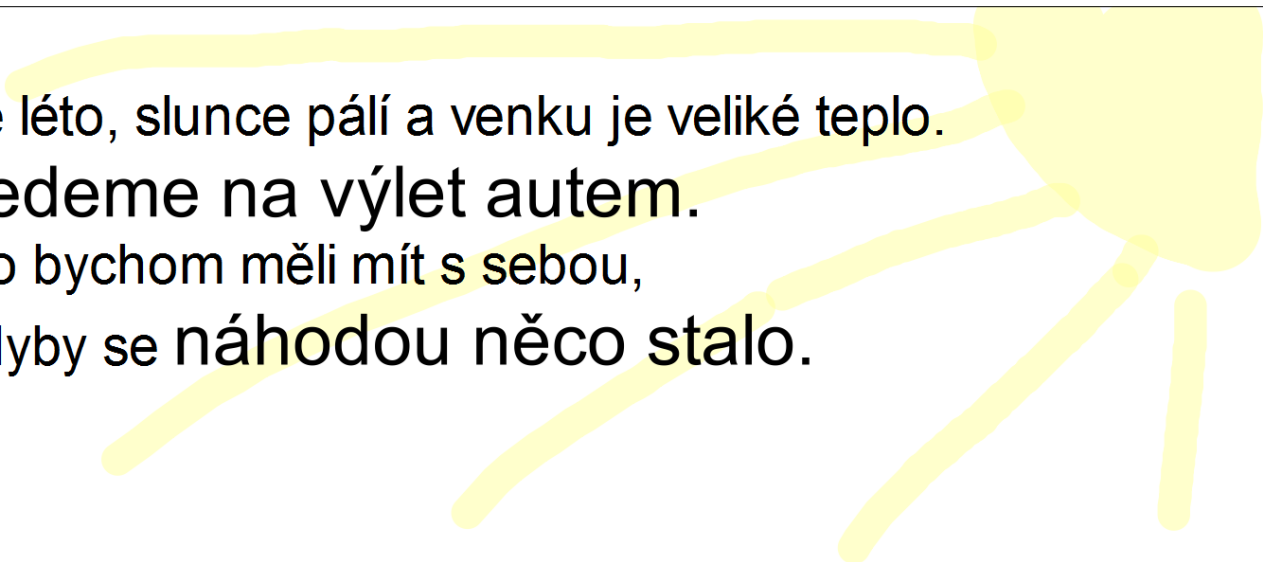
ŘEŠENÍ:

Je léto, slunce pálí a venku je veliké teplo.

Jedeme na výlet autem.

Co bychom měli mít s sebou,

kdyby se náhodou něco stalo.



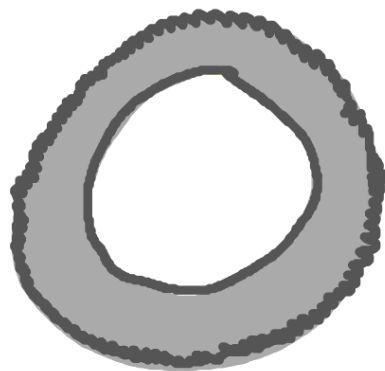
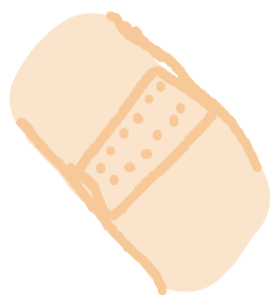
řešení

řešení

Proč máme v autě náhradní pneumatiku?

Proč bychom měli mít v autě pytlík s pískem?

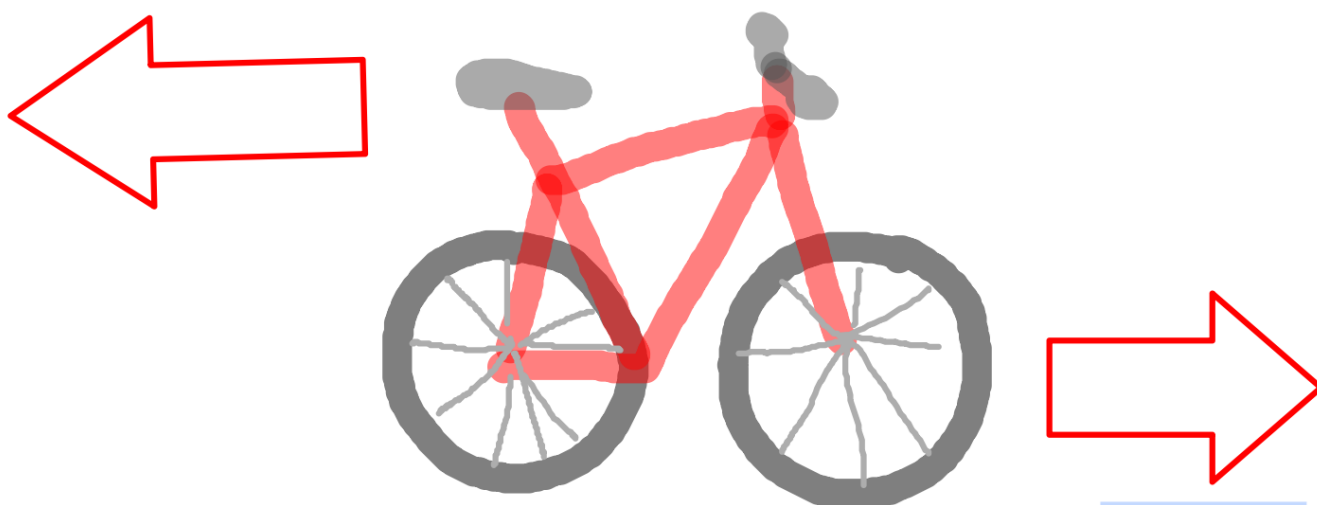
Proč vozíme v autě lékárničku?



Proč jako cyklisté ukazujeme změnu směru jízdy?

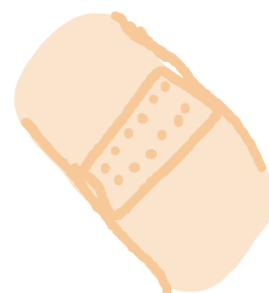
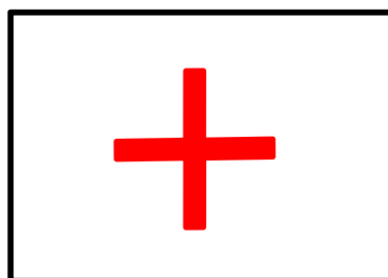
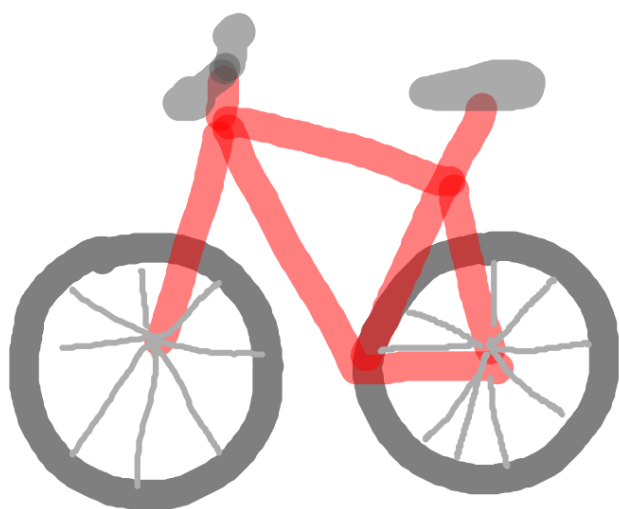
Proč s sebou v batůžku na výlety vozíme pumpičku?

Proč na přechodu pro chodce sesedáme z kola?



řešení

Pokud plánujeme vyrazit na výlet,
musíme myslet na bezpečnost naši
i ostatních.!



ŘEŠENÍ

ŘEŠENÍ:

Je zima, sníh a mráz.
Jedeme na výlet autem.
Co bychom měli mít s sebou,
kdyby se náhodou něco stalo.

Mobilní telefon Lékárničku Pytlík s pískem Zásobu pitné vody

Lopatku Náhradní teplé oblečení Dostatek jídla na celý den Deku

nový úkol

ŘEŠENÍ:

Je léto, slunce pálí a venku je veliké teplo.

Jedeme na výlet autem.

Co bychom měli mít s sebou,

kdyby se náhodou něco stalo.

Dostatek pitné vody Lékárničku Deštník, pláštěnku Opalovací krém

Jídlo na celý den Mobilní telefon Přikrývku hlavy Sluneční brýle

nový úkol

nový úkol

Proč máme v autě náhradní pneumatiku?

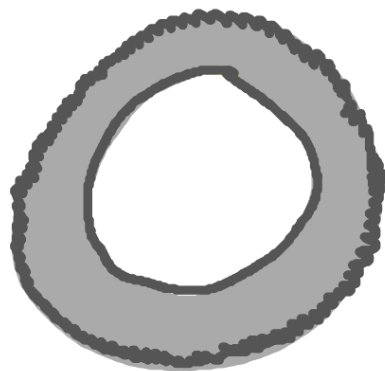
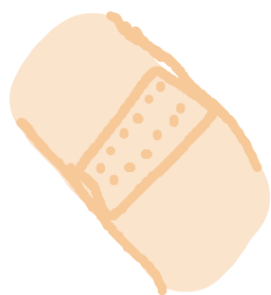
Na nerovné cestě, nebo střepech můžeme píchnout pneumatiku.

Proč bychom měli mít v autě pytlík s pískem?

V zimě se můžeme dostat na ledovku, nebo zapadnout do sněhu.

Proč vozíme v autě lékárničku?

Pokud se stane nehoda nebo nějaké zranění, máme vše potřebné.



ŘEŠENÍ:

Proč jako cyklisté ukazujeme změnu směru jízdy?

Aby ostatní řidiči i chodci věděli kam plánujeme jet.

Proč s sebou v batůžku na výlety vozíme pumpičku?

Pokud nám uchází duše, napumpujeme ji a jedeme dál.

Proč na přechodu pro chodce sesedáme z kola?

Aby řidiči jedoucích aut viděli jaký máme úmysl, je to bezpečné.

