

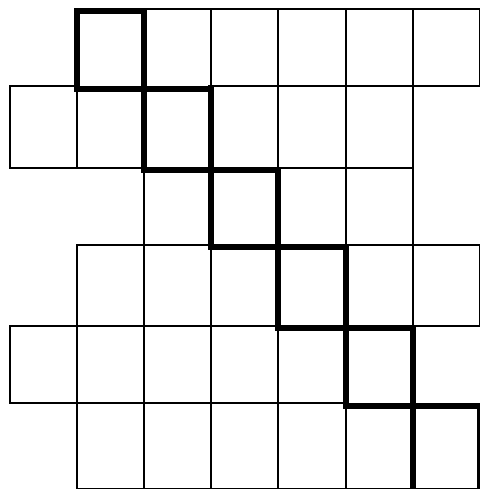


INVESTICE DO ROZVOJE VZDĚLÁVÁNÍ

ANOTACE	materiál k samostatné práci žáků k použití při vlastivědné vycházce za pamětihodnostmi města Brna, který se rozstříhá podle jednotlivých úkolů a po splnění ihned vyhodnocuje. Správnou odpověď lze odměnit pohlednicí Brna
Šablona	III/2 – Inovace a zkvalitnění výuky prostřednictvím ICT
Název:	Brno - významné památky
Téma:	Lidé kolem nás
Autor:	Mgr. Jindřiška Mrázková
Očekávaný výstup:	žák si prověřuje znalosti o městě Brně a současně se seznamuje s památkami města Brna
Klíčová slova:	Morový sloup, Náměstí Svobody, Dominikánské náměstí, Nová radnice, Stará radnice, portál, gotika, baroko, renesance, fiály, Parnas, kašna, pranýř, bastion, obelisk, katedrála
Druh učebního materiálu:	pracovní list
Cílová skupina:	žák
Typická věková skupina:	9 - 10 let
Použité zdroje:	veškerý obrazový materiál je dostupný k [2012-06-23]pod licencí Creative Commons na www: http://cs.wikipedia.org/wiki/Soubor:Brno-Denisovy_Sady_IX_(obelisk).jpg http://cs.wikipedia.org/wiki/Soubor:Brno-Cathedral_of_St._Peter_and_Paul_2.jpg , autor Petr Adámek
Použitý materiál:	

BRNO - významné památky - pracovní list

1.



hlavní město ČR

místo pro zločince ve středověku

tvrdý mužský vzor

synonymum ke slovesu opalovat

tramvaj brněnsky

nejstarší kronikář

Tajenka: Kašna na Zelném trhu v Brně se jmenuje _____.

2. V Brně je na portále Staré radnice pokroucená jedna věžička, a to ta nejvyšší. Jak se takové gotické ozdobě říká?



K + ' = _____

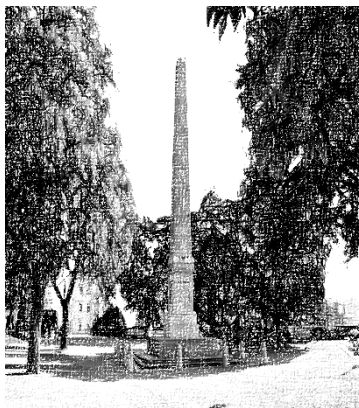
Řešení: _____

3. Na Náměstí Svobody v Brně stojí Morový sloup, postavený na památku moru, který město sužoval v letech 1679 – 1680. Jak se jmenuje socha na jejím vrcholku? Máš tyto nápovědy?
- a) Je to žena
 - b) Její jméno patřilo ve středověku k nejrozšířenějším
 - c) Byla matkou božského syna
 - d) Provdala se za tesaře Josefa
 - e) Lidé ji oslovují synonymem ke slovu slečno

Na vrcholku Morového sloupu stojí _____

4. 4. října 1818 byl na ploše bastionu slavnostně odhalen obelisk oslavující vítězství nad Napoleonem. V jeho blízkosti se nachází i kolonáda s kašnou. Park byl nazván po rakouském císaři Františkovi I.. Roku 1919 byl park přejmenován na Denisovy sady na počest francouzského historika Ernesta Denise, který přispěl ke vzniku Československa. Tento název neujal - Brňané - název Františkov či obecnějšího výrazu Terasy pod Petrovem.

Co však je bastion?



- a) označení pro zásobník munice
- b) část opevnění vystupující mimo samotnou hradbu
- c) místo pro podávání jídla

5. Počátky dnešní katedrály sahají až do 11. -12. století, kdy byla na jejím místě zbudována románská kaple. Na konci 12. století zde pak vznikl kostelík. Na konci 13. století došlo k



přestavbě na pravděpodobně románskou baziliku.

Chrám byl poté přestavěn do _____

podoby a stává kostelem, který byl několikrát vážně poškozen, především v době

_____ války. Interiér chrámu byl

během 18. století přeměněn ve stylu barokním

(boční oltáře, přestavba hlavního a odstranění části gotických prvků z interiéru). Podoba dnešního

hlavního oltáře pochází z konce 19. století, když byl

„původní“ barokní nahrazen dnešním, ___ m

vysokým, pseudo-gotickým dřevěným oltářem,

který znázorňuje ukřižování Krista, na jehož spodní

části je vyobrazeno všech _____ apoštolů. Katedrála **svatého Petra a Pavla**

(zkráceně _____) je vyobrazena na české _____ koruně). Její věže jsou

vysoké _____ metrů. Interiér má převážně _____ podobu. V roce 1904 - 1909

byl přestavěn ve stylu novogotiky. Nad hlavním vstupem do katedrály se na jejím průčelí

nachází latinsky psaný citát z Matoušova evangelia.