

Šablona III/2- Inovace a zkvalitnění výuky prostřednictvím ICT

TRÁVICÍ A VYLUČOVACÍ ÚSTROJÍ



evropský
sociální
fond v ČR



EVROPSKÁ UNIE



MINISTERSTVO ŠKOLSTVÍ,
MLÁDEŽE A TĚLOVÝCHOVY



OP Vzdělávání
pro konkurenceschopnost

INVESTICE DO ROZVOJE VZDĚLÁVÁNÍ

VY_32_INOVACE_PRV3_7_11

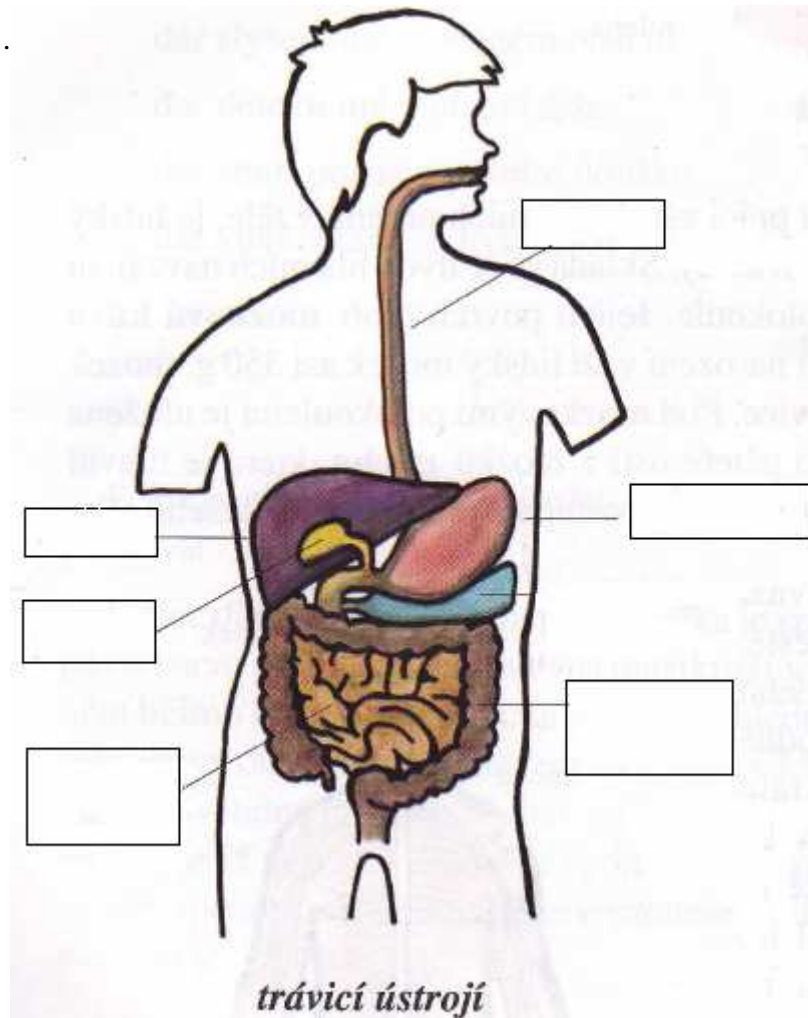
Základní škola Moravany, okres Brno-venkov, příspěvková organizace ANOTACE	
Šablona:	III/2
Název:	Inovace a zkvalitnění výuky prostřednictvím ICT
Téma:	Trávicí a vylučovací ústrojí
	Žáci rozeznávají části trávicího a vylučovacího ústrojí. Při práci mohou využít učebnici a encyklopedii. Sestavují zdravý jídelníček.
Autor:	Jana Kroupová
Očekávaný výstup:	Seznámení s pojmy trávicí a vylučovací ústrojí. Uvědomění si důležitosti zdravé stravy.
Klíčová slova:	trávicí ústrojí, játra, jícen, žlučník, žaludek, tlusté střevo, tenké střevo, konečník, vylučovací ústrojí, ledviny, močový měchýř, močovod
Druh učebního materiálu:	Pracovní list
Cílová skupina:	Žák 1. stupně ZŠ
Typická věková skupina:	3. ročník ZŠ
Použité zdroje a materiály:	1. ŠIMÍČKOVÁ, H. a kol. Prvouka, PRODOS, 1997 – strana 41 2. ŠIMÍČKOVÁ, H. a kol. Prvouka, PRODOS, 1997 – strana 41



INVESTICE DO ROZVOJE VZDĚLÁVÁNÍ

1. Do obrázku doplň názvy: játra, jícen, žlučník, tenké střevo, tlusté střevo, žaludek

1.



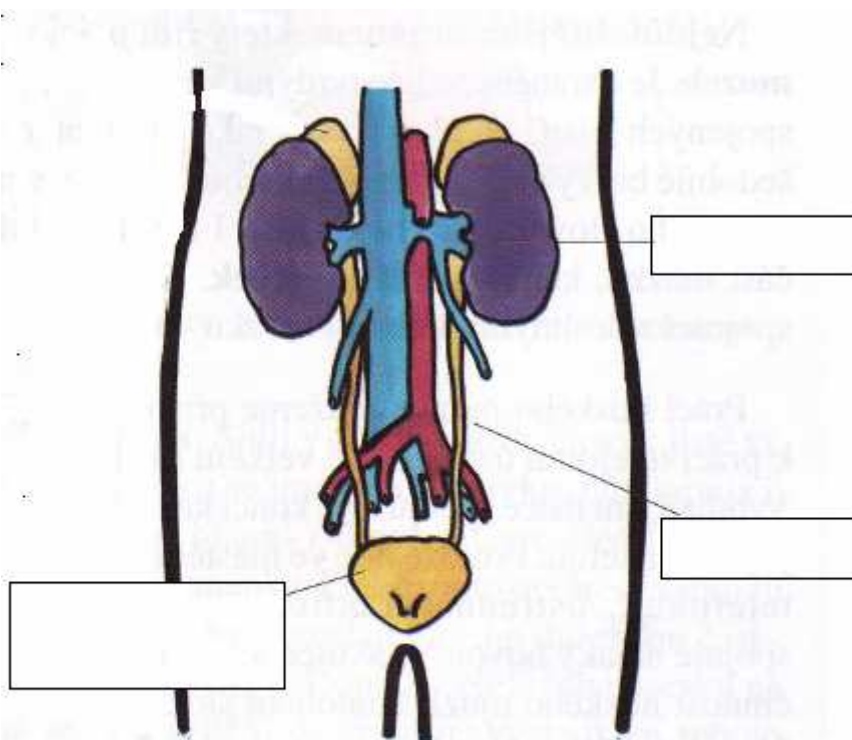
2. Dvojice, které k sobě patří označ stejnými čísly

1.	ústa		pohyb potravy do žaludku
2.	jícen		odvádění nestravitelných zbytků z těla
3.	žaludek		hnětení potravy a promíchání se žaludečními šťávami
4.	tenké střevo		rozmělnění potravy, promíchání se slinami
5.	konečník		vstřebávání důležitých látek do krve

3. Které další důležité orgány nám pomáhají při trávení?

4. Do obrázku doplň názvy: ledvina, močový měchýř, močovod

2.



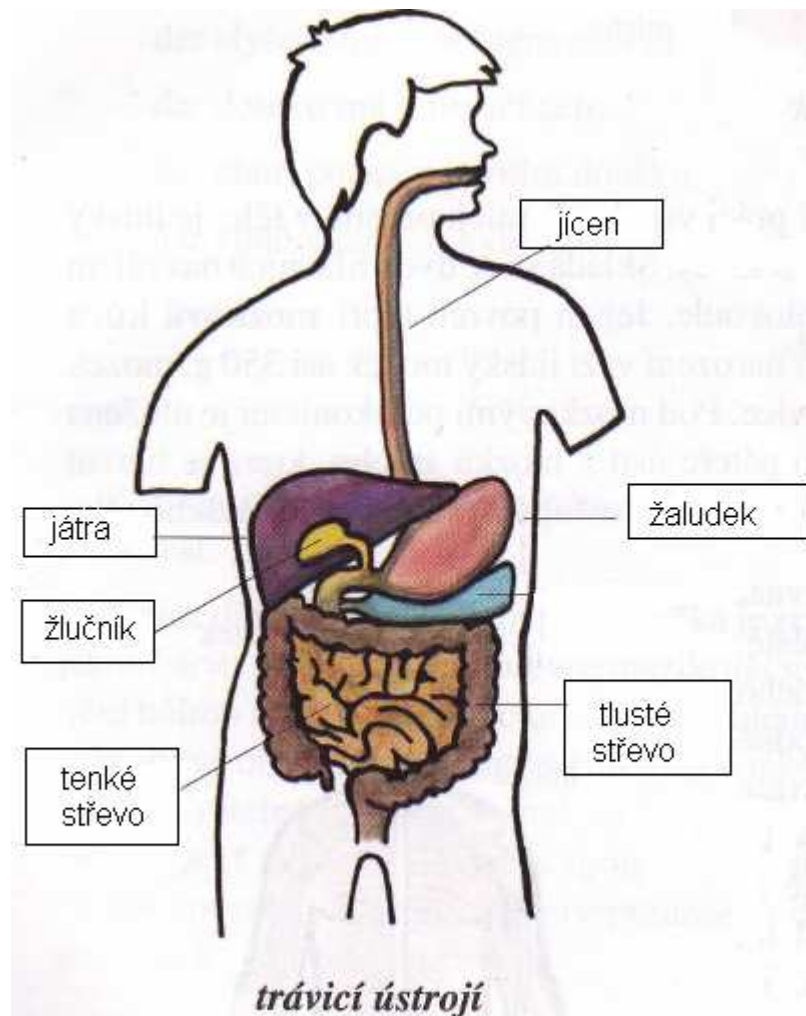
vylučovací ústrojí

5. Sestav zdravý jídelníček

snídaně	
svačina	
oběd	
svačina	

Řešení

1. Do obrázku doplň názvy: játra, jícen, žlučník, tenké střevo, tlusté střevo, žaludek



2. Dvojice, které k sobě patří označ stejnými čísly

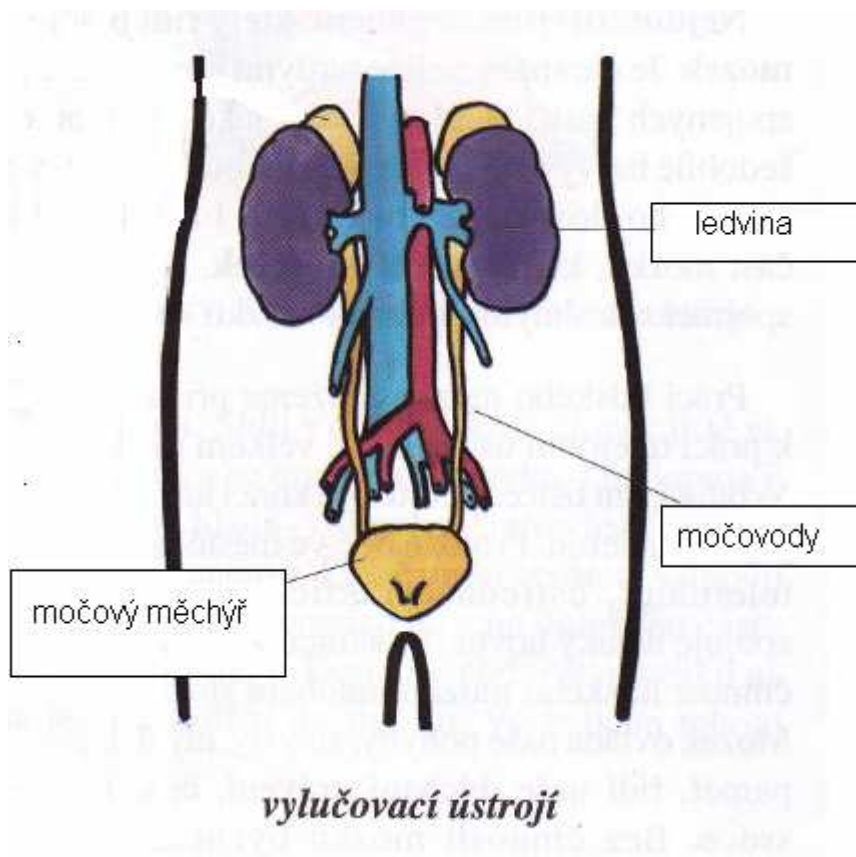
1.	ústa	2.	pohyb potravy do žaludku
2.	jícen	5.	odvádění nestravitelných zbytků z těla
3.	žaludek	3.	hnětení potravy a promíchání se žaludečními šťávami
4.	tenké střevo	1.	rozmělnění potravy, promíchání se slinami
5.	konečník	4.	vstřebávání důležitých látek do krve

3. Které další důležité orgány nám pomáhají při trávení?

játra, žlučník

VY_32_INOVACE_PRV3_7_11

4. Do obrázku doplň názvy: ledvina, močový měchýř, močovod



5. úkol - mnoho řešení