

Šablona V/2- Inovace a zkvalitnění výuky v oblasti přírodních věd

HOUBY



INVESTICE DO ROZVOJE VZDĚLÁVÁNÍ

Základní škola Moravany, okres Brno-venkov, příspěvková organizace ANOTACE	
Sablona:	V/2
Název:	Inovace a zkvalitnění výuky v oblasti přírodních věd
Téma:	Houby
	Žáci si zopakují poznatky o houbách, za pomoci encyklopedie nebo internetu vyhledávají informace o houbách, jejich názvy a obrázky.
Autor:	Jana Kroupová
Očekávaný výstup:	Zopakovat si stavbu těla hub, rozlišení jedovatých, nejedlých, jedlých hub, určování známých druhů hub.
Klíčová slova:	houby, stavba těla, jedlá houba, nejedlá houba, jedovatá houba, výtrusy, rourky, lupeny
Druh učebního materiálu:	Pracovní list
Cílová skupina:	Žák 1. stupně ZŠ
Typická věková skupina:	5. ročník ZŠ
Použité zdroje a materiály:	<ol style="list-style-type: none"> 1. Výukový program – Terasoft Přírodověda 1- Rostliny a houby 2. http://upload.wikimedia.org/wikipedia/commons/8/8c/Parasol-1.jpg 3. http://upload.wikimedia.org/wikipedia/commons/8/85/Perlpliz-1.jpg 4. http://upload.wikimedia.org/wikipedia/commons/3/32/Amanita_muscaria_3_vliegenzwammen_op_rij.jpg 5. http://www.nasehouby.cz/users/HOUBY/imgs2011/4b81b1c9212.jpg



evropský
sociální
fond v ČR



EVROPSKÁ UNIE



MINISTERSTVO ŠKOLSTVÍ,
MLÁDEŽE A TĚLOVÝCHOVY



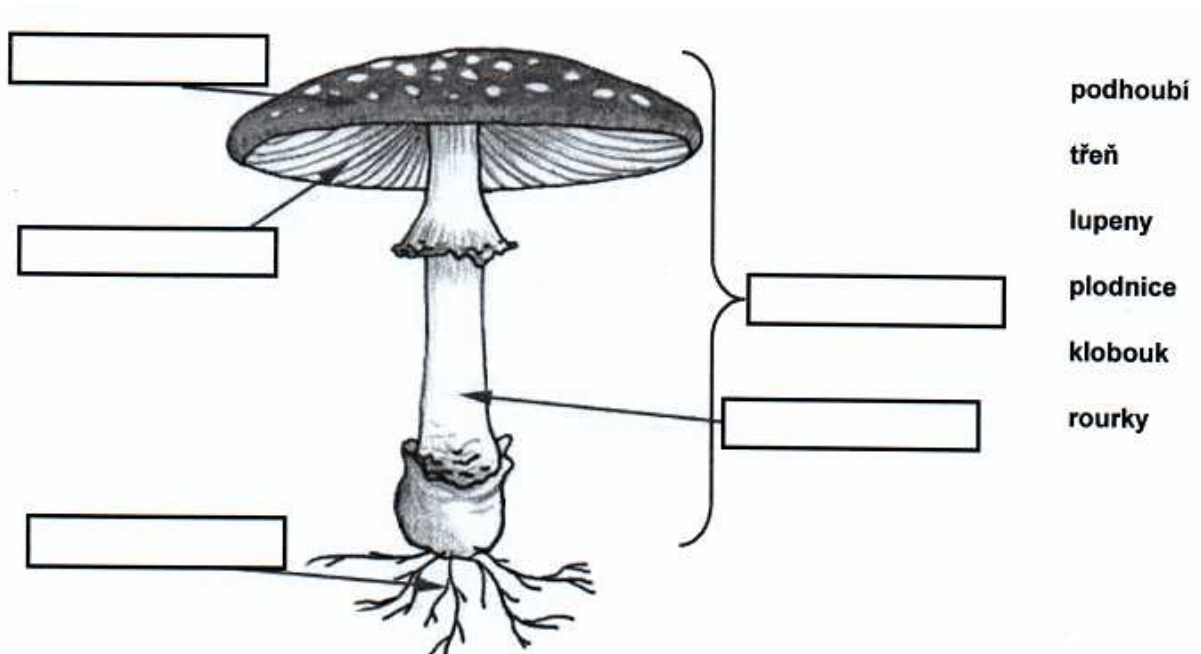
OP Vzdělávání
pro konkurenceschopnost

1. Zakroužkuj všechny znaky, které mají rostliny a houby společně.

- Nepohybují se z místa na místo
- Rostou
- Dýchají
- Rozmnožují se
- K výživě využívají fotosyntézu

2. Pojmenuj části houby.

1.



3. Houby se rozmnožují

- Výtrusy
- Šlahouny
- Oddenky

4. Houby mají na spodní straně _____ nebo _____.

5. Podtrhni zeleně houby, které mají na spodní straně klobouku rourky a červeně houby, které mají lupeny.

Žampion ovčí

muchomůrka červená

hřib smrkový

Bedla vysoká

křemenáč osikový

klouzek modřínový

6. Podtrhni jedovaté houby černě, jedlé červeně a nejedlé žlutě.

Muchomůrka červená	hřib žlučník	žampion ovčí	hřib hnědý
Muchomůrka růžovka	bedla vysoká	hlíva ústříčná	muchomůrka zelená

7. Rozhodni, která z následujících muchomůrek je jedovatá:

Muchomůrka červená	ANO – NE
Muchomůrka zelená	ANO – NE
Muchomůrka růžovka	ANO – NE
Muchomůrka tygrovaná	ANO – NE

8. Urči druhy hub

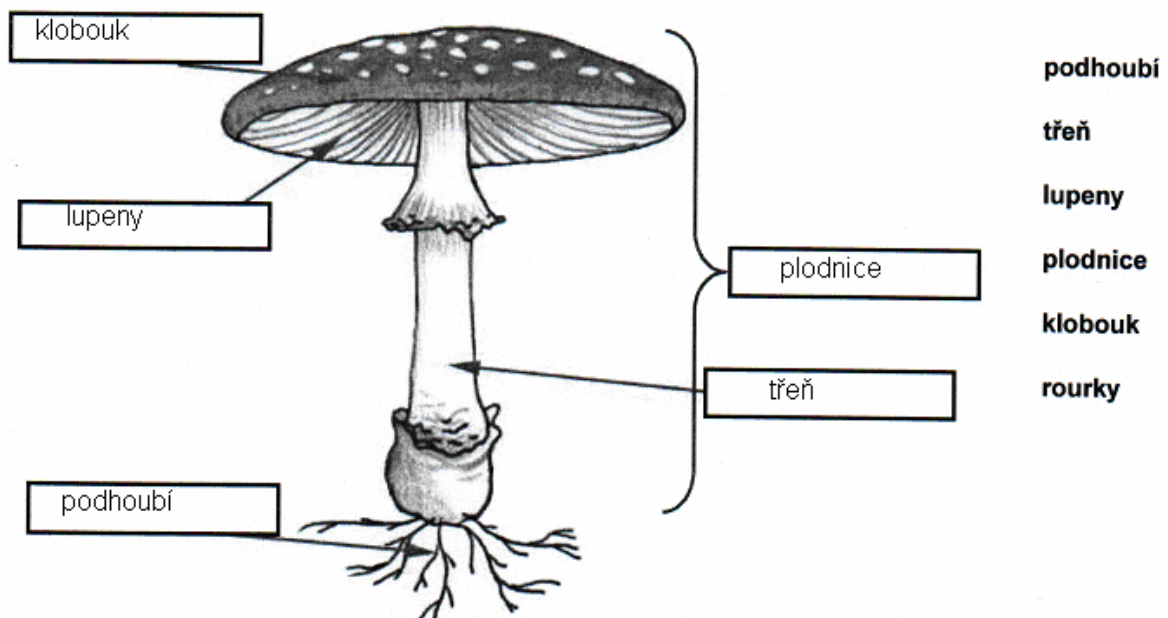


ŘEŠENÍ

1. Zakroužkuj všechny znaky, které mají rostliny a houby společné.

- Nepohybují se z místa na místo
- Rostou
- Dýchají
- Rozmnožují se
- K výživě využívají fotosyntézu

2. Pojmenuj části houby.



3. Houby se rozmnožují

- Výtrusy
- Šlahouny
- Oddenky

4. Houby mají na spodní straně lupeny nebo rourky.

5. Podtrhni zeleně houby, které mají na spodní straně klobouku rourky a červeně houby, které mají lupeny.

Žampion ovčí

muchomůrka červená

hřib smrkový

Bedla vysoká

křemenáč osikový

klouzek modřínový

6. Podtrhni jedovaté houby černě, jedlé červeně a nejedlé žlutě.

Muchomůrka červená

hřib žlučník

žampion ovčí

hřib hnědý

Muchomůrka růžovka

bedla vysoká

hlíva ústřičná

muchomůrka zelená

7. Rozhodni, která z následujících muchomůrek je jedovatá:

Muchomůrka červená ANO – NE

Muchomůrka zelená ANO – NE

Muchomůrka růžovka ANO – NE

Muchomůrka tygrovaná ANO – NE

8. Urči druhy hub



Bedla



muchomůrka růžovka



Muchomůrka červená



hřib smrkový