

Šablona V/2- Inovace a zkvalitnění výuky v oblasti přírodních věd

## SAVCI



**esf** evropský  
sociální  
fond v ČR



EVROPSKÁ UNIE



MINISTERSTVO ŠKOLSTVÍ,  
MLÁDEŽE A TĚLOVÝCHOVY



OP Vzdělávání  
pro konkurenceschopnost

INVESTICE DO ROZVOJE VZDĚLÁVÁNÍ

## VY\_52\_INOVACE\_PR5\_2\_17

Základní škola Moravany, okres Brno-venkov, příspěvková organizace <b>ANOTACE</b>	
<b>Šablona:</b>	V/2
<b>Název:</b>	Inovace a zkvalitnění výuky v oblasti přírodních věd
<b>Téma:</b>	Savci
	Žáci z živočichů na obrázcích vybírají savce, při práci mohou používat encyklopedie a internet
<b>Autor:</b>	Jana Kroupová
<b>Očekávaný výstup:</b>	Rozeznávání savců, vyhledávání informací o savcích
<b>Klíčová slova:</b>	savci, klokan
<b>Druh učebního materiálu:</b>	Pracovní list
<b>Cílová skupina:</b>	Žák 1. stupně ZŠ
<b>Typická věková skupina:</b>	5. ročník ZŠ
<b>Použité zdroje a materiály:</b>	<ol style="list-style-type: none"> <li>1. <a href="http://upload.wikimedia.org/wikipedia/commons/c/cc/Eubalaena_glacialis3.jpg">http://upload.wikimedia.org/wikipedia/commons/c/cc/Eubalaena_glacialis3.jpg</a></li> <li>2. <a href="http://www.naturephoto.cz/fotobanka/obozivelnici-amphibians/2516-rosnicka-zelena-hyla-arborea.html">http://www.naturephoto.cz/fotobanka/obozivelnici-amphibians/2516-rosnicka-zelena-hyla-arborea.html</a></li> <li>3. <a href="http://www.rybarizatec.cz/obsah/2011/05/okoun-ricni/">http://www.rybarizatec.cz/obsah/2011/05/okoun-ricni/</a></li> <li>4. <a href="http://www.ckrumlov.cz/obr/aktual/region/13032b.jpg">http://www.ckrumlov.cz/obr/aktual/region/13032b.jpg</a></li> <li>5. <a href="http://upload.wikimedia.org/wikipedia/commons/e/e1/Erinaceus_europaeus_%28Marek_Szczepanek%29.jpg">http://upload.wikimedia.org/wikipedia/commons/e/e1/Erinaceus_europaeus_%28Marek_Szczepanek%29.jpg</a></li> <li>6. <a href="http://www.guh.cz/edu/bi/biologie_obratlovci/html03/foto_019.html">http://www.guh.cz/edu/bi/biologie_obratlovci/html03/foto_019.html</a></li> <li>7. <a href="http://www.guh.cz/edu/bi/biologie_obratlovci/html01/foto_011.html">http://www.guh.cz/edu/bi/biologie_obratlovci/html01/foto_011.html</a></li> <li>8. <a href="http://leccos.com/index.php/clanky/ropucha">http://leccos.com/index.php/clanky/ropucha</a></li> <li>9. <a href="http://www.guh.cz/edu/bi/biologie_obratlovci/html05/foto_061.html">http://www.guh.cz/edu/bi/biologie_obratlovci/html05/foto_061.html</a></li> <li>10. <a href="http://upload.wikimedia.org/wikipedia/commons/b/be/European_Common_Frog_Rana_temporaria_%28cropped%29.jpg">http://upload.wikimedia.org/wikipedia/commons/b/be/European_Common_Frog_Rana_temporaria_%28cropped%29.jpg</a></li> <li>11. <a href="http://www.guh.cz/edu/bi/biologie_obratlovci/html04/foto_027.html">http://www.guh.cz/edu/bi/biologie_obratlovci/html04/foto_027.html</a></li> <li>12. <a href="http://www.guh.cz/edu/bi/biologie_obratlovci/html05/foto_008.html">http://www.guh.cz/edu/bi/biologie_obratlovci/html05/foto_008.html</a></li> <li>13. <a href="http://upload.wikimedia.org/wikipedia/commons/a/a6/Bottlenose_Dolphin_KSC04pd0178.jpg">http://upload.wikimedia.org/wikipedia/commons/a/a6/Bottlenose_Dolphin_KSC04pd0178.jpg</a></li> <li>14. <a href="http://upload.wikimedia.org/wikipedia/commons/2/27/Emys_orbicularis_2009_G1.jpg">http://upload.wikimedia.org/wikipedia/commons/2/27/Emys_orbicularis_2009_G1.jpg</a></li> <li>15. <a href="http://www.guh.cz/edu/bi/biologie_obratlovci/html02/foto_001.html">http://www.guh.cz/edu/bi/biologie_obratlovci/html02/foto_001.html</a></li> <li>16. <a href="http://www.guh.cz/edu/bi/biologie_obratlovci/html02/foto_002.html">http://www.guh.cz/edu/bi/biologie_obratlovci/html02/foto_002.html</a></li> <li>17. <a href="http://www.guh.cz/edu/bi/biologie_obratlovci/html01/foto_044.html">http://www.guh.cz/edu/bi/biologie_obratlovci/html01/foto_044.html</a></li> <li>18. <a href="http://upload.wikimedia.org/wikipedia/commons/7/76/European_mole_animal.jpg">http://upload.wikimedia.org/wikipedia/commons/7/76/European_mole_animal.jpg</a></li> <li>19. <a href="http://www.guh.cz/edu/bi/biologie_obratlovci/html04/foto_012.html">http://www.guh.cz/edu/bi/biologie_obratlovci/html04/foto_012.html</a></li> <li>20. <a href="http://www.guh.cz/edu/bi/biologie_obratlovci/html03/foto_027.html">http://www.guh.cz/edu/bi/biologie_obratlovci/html03/foto_027.html</a></li> <li>21. <a href="http://www.guh.cz/edu/bi/biologie_obratlovci/html04/foto_077.html">http://www.guh.cz/edu/bi/biologie_obratlovci/html04/foto_077.html</a></li> <li>22. <a href="http://www.prazskezky.cz/unet/unet08.html">http://www.prazskezky.cz/unet/unet08.html</a></li> <li>23. <a href="http://rybareni.kx.cz/Rybareni/webyx/sumec/sumec.htm">http://rybareni.kx.cz/Rybareni/webyx/sumec/sumec.htm</a></li> <li>24. <a href="http://www.rodina.cz/clanek3958.htm">http://www.rodina.cz/clanek3958.htm</a></li> <li>25. <a href="http://www.guh.cz/edu/bi/biologie_obratlovci/html04/foto_120.html">http://www.guh.cz/edu/bi/biologie_obratlovci/html04/foto_120.html</a></li> <li>26. <a href="http://upload.wikimedia.org/wikipedia/commons/5/56/White_shark.jpg">http://upload.wikimedia.org/wikipedia/commons/5/56/White_shark.jpg</a></li> <li>27. <a href="http://www.nasiptaci.cz/dat/splha.htm">http://www.nasiptaci.cz/dat/splha.htm</a></li> <li>28. <a href="http://www.guh.cz/edu/bi/biologie_obratlovci/html01/foto_043.html">http://www.guh.cz/edu/bi/biologie_obratlovci/html01/foto_043.html</a></li> <li>29. <a href="http://www.guh.cz/edu/bi/biologie_obratlovci/html03/foto_005.html">http://www.guh.cz/edu/bi/biologie_obratlovci/html03/foto_005.html</a></li> </ol>



evropský  
sociální  
fond v ČR



EVROPSKÁ UNIE



MINISTERSTVO ŠKOLSTVÍ,  
MLÁDEŽE A TĚLOVÝCHOVY



OP Vzdělávání  
pro konkurenceschopnost

INVESTICE DO ROZVOJE VZDĚLÁVÁNÍ

1. Rozstříhej obrázky z přílohy, vyber z nich savce.

2. Obrázky nalep, vyber z nabídky správné názvy savců a dopiš je pod obrázky.

Nabídka: krtek, slon, okoun, sumec, sýkora, krokodýl, ještěrka, vrabec, rosnička, čolek, pstruh, datel, kobra, delfín, ježek, čáp, skokan, mlok, strakapoud, želva, netopýr, velryba, ropucha, platýs, orel, mečoun, žralok, užovka, zmije

3. Po vyškrtání výrazů ti v osmisměrce zůstane název savce. (VELBLOUD, NOSOROŽEC, MRAVENEK, KROKODÝL, LIŠKA, LEV, KORD, MAKRELA, ~~KIVI~~, SLEPICE, JEZEVEC, LÁN, OKOUNI, KLADINA, LVICE, VÝKRES, KOS, JELENI, ERB, LIÁNA

N	O	S	O	R	O	Ž	E	C	K
Á	K	C	E	N	E	V	A	R	M
L	Ě	Š	K	A	L	K	O	R	D
C	Ů	A	L	E	R	K	A	M	U
E	Ě	I	N	U	O	K	O	O	O
V	Ě	L	A	D	I	N	A	L	L
E	K	V	Ý	K	R	E	S	V	B
Z	B	L	O	A	A	N	Á	I	L
E	R	S	S	L	E	P	I	C	E
J	E	L	E	N	I	N	L	E	V

4. Napiš název savce z osmisměrky: \_\_\_\_\_

Zjisti o něm následující údaje:

Jaké rychlosti dosahují při pohybu: \_\_\_\_\_

K čemu využívají ocas při běhu? \_\_\_\_\_

Čím se živí? \_\_\_\_\_

Jaké je mládě po narození a jak se postupně vyvíjí?

---



---



---






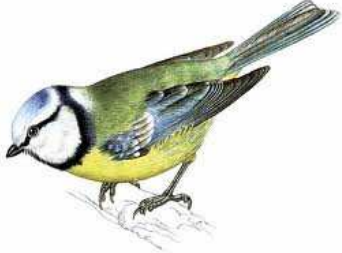


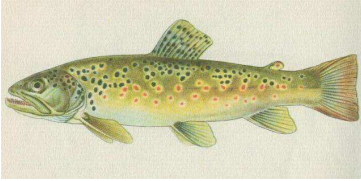
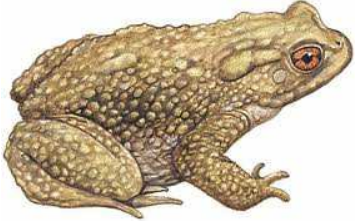
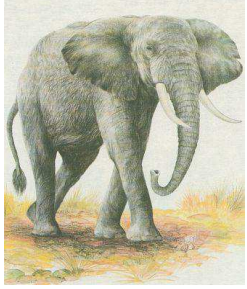


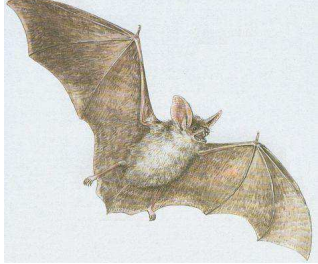


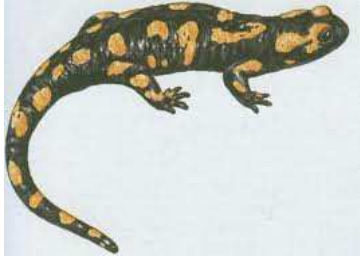
---



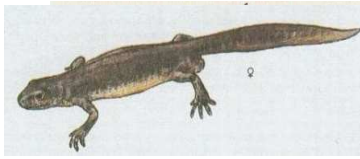
---

Nakresli obrázek.

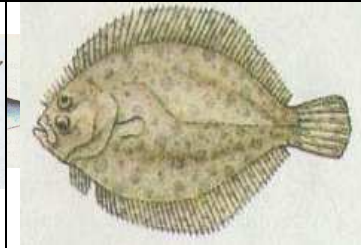
Příloha

1. 	2. 	3. 
4. 	5. 	6. 
7. 	8. 	9. 
10. 	11. 	12. 
13. 	14. 	15. 

16.



17.



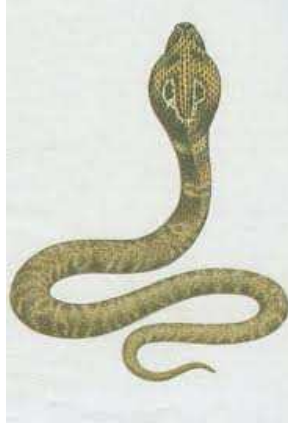
18.



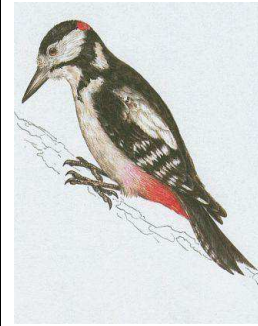
19.



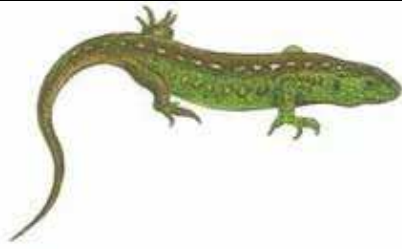
20.



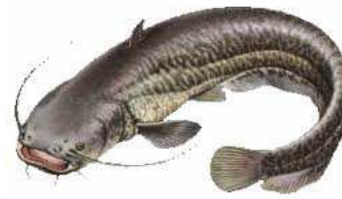
21.



22.



23.



24.



25.



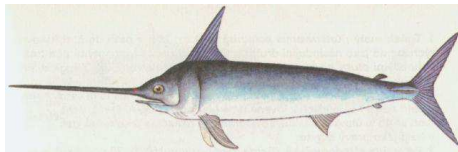
26.



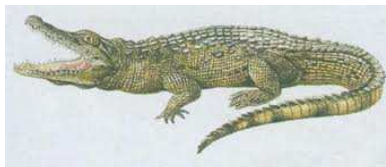
27.



28.



29.



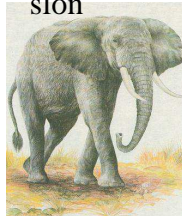
**ŘEŠENÍ**

1. Rozstříhej obrázky z přílohy, vyber z nich savce.
2. Obrázky nalep, vyber z nabídky správné názvy savců a dopiš je pod obrázky.  
Nabídka: krtek, slon, okoun, sumec, sýkora, krokodýl, ještěrka, vrabec, rosnička, čolek, pstruh, datel, kobra, delfín, ježek, čáp, skokan, mlouk, strakapoud, želva, netopýr, kosatka, ropucha, platýs, orel, mečoun, žralok, užovka, zmije

Krtek



slon



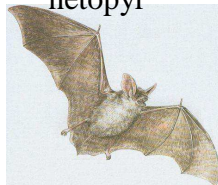
delfín



Ježek



netopýr



velryba



3. Po vyškrtání výrazů ti v osmisměrce zůstane název savce. (VELBLOUD, NOSOROŽEC, MRAVENEC, KROKODÝL, LIŠKA, LEV, KORD, MAKRELA, ~~KIVI~~, SLEPICE, JEZEVEC, LÁN, OKOUNI, Kladina, Lvice, výkres, kos, Jeleni, ERB, LIÁNA

N	Ø	S	Ø	R	Ø	Ž	E	€	K
Á	K	€	E	N	E	∇	A	R	M
Ł	I	Š	K	A	L	K	Ø	R	Đ
€	∇	A	Ł	E	R	K	A	M	U
E	I	I	N	U	Ø	K	Ø	O	Ø
∇	K	Ł	A	Đ	I	N	A	Ł	Ł
E	K	∇	Ý	K	R	E	S	∇	B
Z	B	Ł	Ø	A	A	N	Á	I	Ł
E	R	S	S	Ł	E	P	I	€	E
J	E	Ł	E	N	I	N	Ł	E	∇

4. Napiš název savce z osmisměrky: klokan

Zjistí o něm následující údaje:

Jaké rychlosti dosahují při pohybu: okolo 60 km/h

K čemu využívají ocas při běhu? Udržují s ním směr a rovnováhu

Čím se živí? Klokani jsou býložravci, většina z nich spásá trávu a byliny

Jaké je mládě po narození a jak se postupně vyvíjí?

Mládě je po narození velmi nevyvinuté, je holé, slepé a schází mu zadní končetiny. Ve vaku sají mléko do chvíle, než se dovyvine. Mláděti se vytvoří zadní končetiny, začne vidět, uši se mu vzpřímí a naroste mu srst.