

Šablona V/2- Inovace a zkvalitnění výuky v oblasti přírodních věd

PLAZI



esf evropský
sociální
fond v ČR



EVROPSKÁ UNIE



MINISTERSTVO ŠKOLSTVÍ,
MLÁDEŽE A TĚLOVÝCHOVY



OP Vzdělávání
pro konkurenceschopnost

INVESTICE DO ROZVOJE VZDĚLÁVÁNÍ

VY_52_INOVACE_PR5_2_19

| Základní škola Moravany, okres Brno-venkov, příspěvková organizace ANOTACE | |
|--|---|
| Šablona: | V/2 |
| Název: | Inovace a zkvalitnění výuky v oblasti přírodních věd |
| Téma: | Plazi |
| | Žáci z živočichů na obrázcích vybírají plazy, při práci mohou používat encyklopedie a internet |
| Autor: | Jana Kroupová |
| Očekávaný výstup: | Rozeznávání plazů, vyhledávání informací v encyklopedii, na internetu |
| Klíčová slova: | plazi, anakonda |
| Druh učebního materiálu: | Pracovní list |
| Cílová skupina: | Žák 1. stupně ZŠ |
| Typická věková skupina: | 5. ročník ZŠ |
| Použité zdroje a materiály: | <ol style="list-style-type: none"> http://upload.wikimedia.org/wikipedia/commons/c/cc/Eubalaena_glacialis3.jpg http://www.naturephoto.cz/fotobanka/obozrivelnici-amphibians/2516-rosnicka-zelena-hyla-arborea.html http://www.rubarizatec.cz/obsah/2011/05/okoun-ricni/ http://www.ckrumlov.cz/obr/aktual/region/13032b.jpg http://upload.wikimedia.org/wikipedia/commons/e/e1/Erinaceus_europaeus_%28Marek_Szczepanek%29.jpg http://www.guh.cz/edu/bi/biologie_obratlovci/html03/foto_019.html http://www.guh.cz/edu/bi/biologie_obratlovci/html01/foto_011.html http://leccos.com/index.php/clanky/ropucha http://www.guh.cz/edu/bi/biologie_obratlovci/html05/foto_061.html http://upload.wikimedia.org/wikipedia/commons/b/be/European_Common_Frog_Rana_temporaria_%28cropped%29.jpg http://www.guh.cz/edu/bi/biologie_obratlovci/html04/foto_027.html http://www.guh.cz/edu/bi/biologie_obratlovci/html05/foto_008.html http://upload.wikimedia.org/wikipedia/commons/a/a6/Bottlenose_Dolphin_KSC04pd0178.jpg http://upload.wikimedia.org/wikipedia/commons/2/27/Emys_orbicularis_2009_G1.jpg http://www.guh.cz/edu/bi/biologie_obratlovci/html02/foto_001.html http://www.guh.cz/edu/bi/biologie_obratlovci/html02/foto_002.html http://www.guh.cz/edu/bi/biologie_obratlovci/html01/foto_044.html http://upload.wikimedia.org/wikipedia/commons/7/76/European_mole_animal.jpg http://www.guh.cz/edu/bi/biologie_obratlovci/html04/foto_012.html http://www.guh.cz/edu/bi/biologie_obratlovci/html03/foto_027.html http://www.guh.cz/edu/bi/biologie_obratlovci/html04/foto_077.html http://www.prazskestezky.cz/unet/unet08.html http://rybareni.kx.cz/Rybareni/webyx/sumec/sumec.htm http://www.rodina.cz/clanek3958.htm http://www.guh.cz/edu/bi/biologie_obratlovci/html04/foto_120.html http://upload.wikimedia.org/wikipedia/commons/5/56/White_shark.jpg http://www.nasiptaci.cz/dat/splha.htm http://www.guh.cz/edu/bi/biologie_obratlovci/html01/foto_043.html http://www.guh.cz/edu/bi/biologie_obratlovci/html03/foto_005.html |



evropský
sociální
fond v ČR



EVROPSKÁ UNIE



MINISTERSTVO ŠKOLSTVÍ,
MLÁDEŽE A TĚLOVÝCHOVY



OP Vzdělávání
pro konkurenceschopnost

INVESTICE DO ROZVOJE VZDĚLÁVÁNÍ

1. Rozstříhej obrázky z přílohy, vyber z nich plazy.

2. Obrázky nalep, vyber z nabídky správné názvy plazů a dopiš je pod obrázky.

Nabídka: krtek, slon, okoun, sumec, sýkora, krokodýl, ještěrka, vrabec, rosnička, čolek, pstruh, datel, kobra, delfín, ježek, čáp, skokan, mlok, strakapoud, želva, netopýr, velryba, ropucha, platýs, orel, mečoun, žralok, užovka, zmije

3. Odpovídej. ANO x NE. Zatrhni správné písmeno.

| | ANO | NE |
|---------------------------------------|-----|----|
| Kočka má zatažitelné drápy | A | V |
| Kočka svou kořist uštve | E | N |
| Rys je psovité šelma | L | A |
| Krtek je masožravec | K | B |
| Jička červenou skvrnu pod zobákem | L | O |
| Bažant umí dobře létat | O | N |
| Bělásek zelný je užitečný | U | D |
| Houby jsou zvláštní skupina organismů | A | D |

4. Napiš jméno plaza z předešlého úkolu _____

Zjisti o něm následující informace.

Jaké délky dorůstá? _____

Jaká je její hmotnost? _____




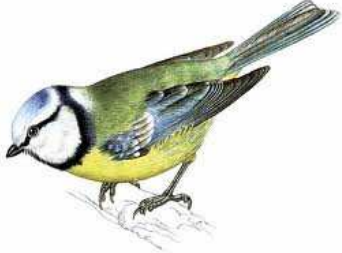


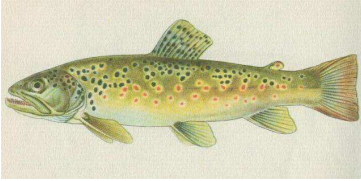
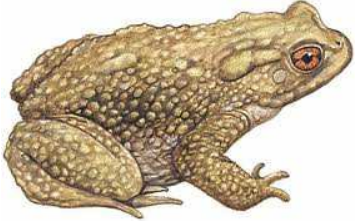
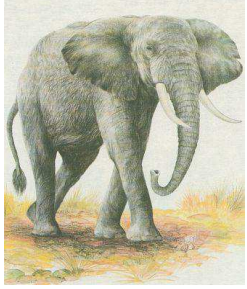


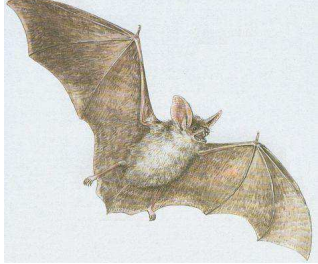


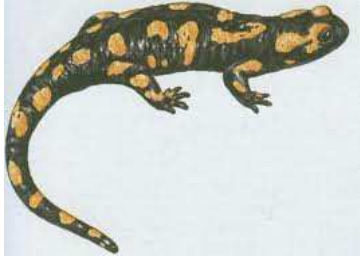
Jaké má zbarvení? _____

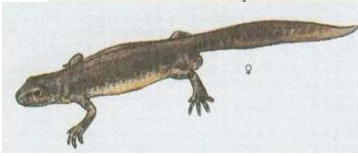
Kde žije? _____

Čím se živí? _____

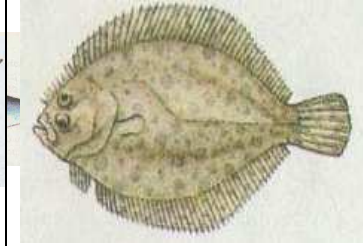
Nakresli obrázek.

Příloha

| | | |
|--|--|--|
| 1.  | 2.  | 3.  |
| 4.  | 5.  | 6.  |
| 7.  | 8.  | 9.  |
| 10.  | 11.  | 12.  |
| 13.  | 14.  | 15.  |



16.



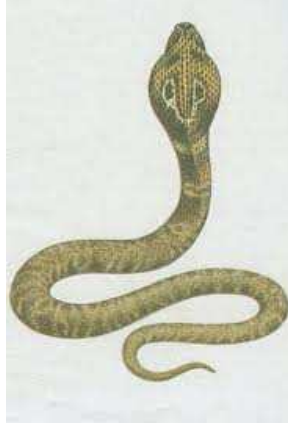
17.



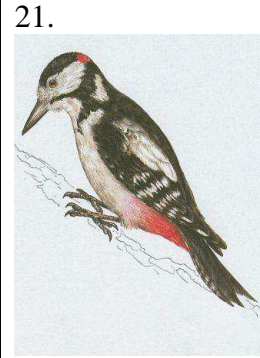
18.



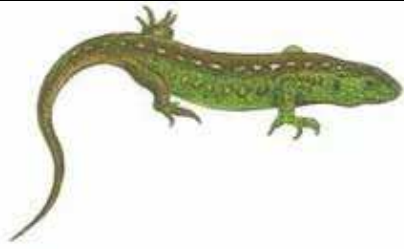
19.



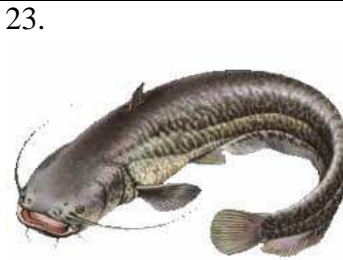
20.



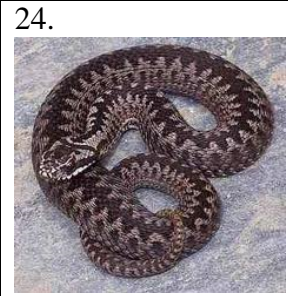
21.



22.



23.



24.



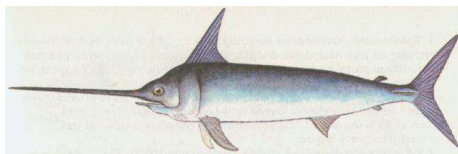
25.



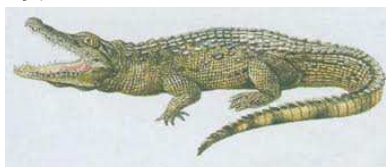
26.



27.



28.



29.

