

Šablona V/2- Inovace a zkvalitnění výuky v oblasti přírodních věd

VÝVOJ ČLOVĚKA



evropský
sociální
fond v ČR



EVROPSKÁ UNIE



MINISTERSTVO ŠKOLSTVÍ,
MLÁDEŽE A TĚLOVÝCHOVY



OP Vzdělávání
pro konkurenceschopnost

INVESTICE DO ROZVOJE VZDĚLÁVÁNÍ

VY_52_INOVACE_PR5_2_22

Základní škola Moravany, okres Brno-venkov, příspěvková organizace
ANOTACE

Šablona:	V/2
Název:	Inovace a zkvalitnění výuky v oblasti přírodních věd
Téma:	Vývoj člověka
	Žáci se seznámí s vývojem člověka, zjišťují informace o předchůdcích člověka, jak se člověk ve vývoji postupně zdokonaloval.
Autor:	Jana Kroupová
Očekávaný výstup:	Seznámí se s původem a vývojem člověka, při vyhledávání informací prohlubování dovedností při práci s encyklopediemi.
Klíčová slova:	austropithecus, homo habilis, homo erectus, homo sapiens, homo neanderthalensis
Druh učebního materiálu:	Pracovní list
Cílová skupina:	Žák 1. stupně ZŠ
Typická věková skupina:	5. ročník ZŠ
Použité zdroje a materiály:	<ol style="list-style-type: none">1. http://upload.wikimedia.org/wikipedia/commons/7/7c/Ape_and_Human_Evolution_Tree.JPG?uselang=cs2. http://upload.wikimedia.org/wikipedia/commons/a/af/Australopithecus_afarensis_new.JPG3. http://upload.wikimedia.org/wikipedia/commons/d/d4/Homo_habilis-cropped.jpg?uselang=cs4. http://upload.wikimedia.org/wikipedia/commons/a/ad/Homo_erectus_life_restoration.jpg?uselang=cs5. http://upload.wikimedia.org/wikipedia/commons/2/23/%D7%A0%D7%99%D7%90%D7%A0%D7%93%D7%A8%D7%98%D7%9C%D7%99.jpg?uselang=cs6. http://commons.wikimedia.org/wiki/File:Homo_Models.JPG



evropský
sociální
fond v ČR



EVROPSKÁ UNIE



MINISTERSTVO ŠKOLSTVÍ,
MLÁDEŽE A TĚLOVÝCHOVY

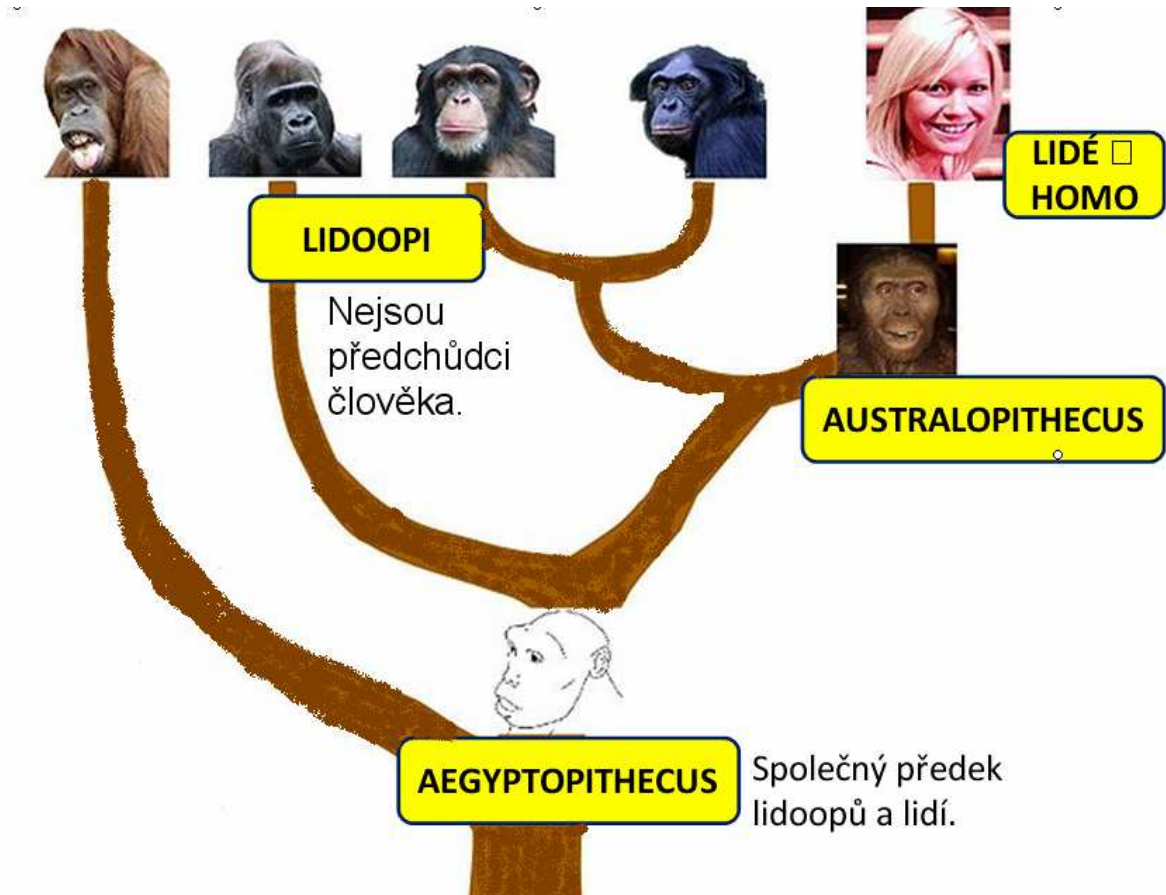


OP Vzdělávání
pro konkurenceschopnost

INVESTICE DO ROZVOJE VZDĚLÁVÁNÍ

Vývoj člověka

1.



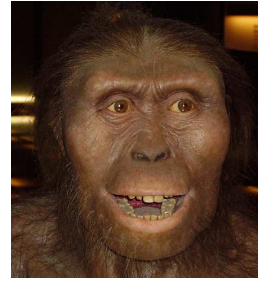
1. Prohlédni si obrázek a rozhodni, které výrazy patří do vět.

Lidé se vyvinuli z *opic a lidoopů* X z *živočišných předchůdců*. Lidoopi jsou X *nejsou* naši předchůdci. Člověk a lidoopi pouze *mají* X *nemají* společné, velmi vzdálené předky.

PŮVOD A VÝVOJ ČLOVĚKA

AUSTRALOPITHECUS

5 – 3 mil. let



2.



HOMO HABILIS

3- 1 mil. let

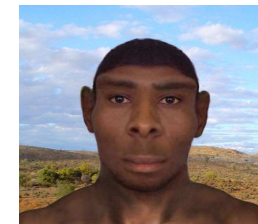


3.



HOMO ERECTUS

1 mil. – 300 tis. let



4.



slepá vývojová větev HOMO NEANDERTHALENSIS
300 – 40. tis. let



5.

HOMO SAPIENS

200 tis. let – dosud



6.

2. Z encyklopedie zjistí následující údaje o předchůdcích člověka.

	Jak se pohyboval, co dovedl
AUSTRALOPITHECUS	
HOMO HABILIS	
HOMO ERECTUS	
HOMO NEANDERTHALENSIS	
HOMO SAPIENS	

	Výška
AUSTRALOPITHECUS	
HOMO HABILIS	
HOMO ERECTUS	
HOMO NEANDERTHALENSIS	
HOMO SAPIENS	

	Obsah mozkovny
AUSTRALOPITHECUS	
HOMO HABILIS	
HOMO ERECTUS	
HOMO NEANDERTHALENSIS	
HOMO SAPIENS	

	Kde žil
AUSTRALOPITHECUS	
HOMO HABILIS	
HOMO ERECTUS	
HOMO NEANDERTHALENSIS	
HOMO SAPIENS	

ŘEŠENÍ

Lidé se vyvinuli z *opic a lidoopů X z živočišných předchůdců*. Lidoopi jsou *X nejsou* naši předchůdci. Člověk a lidoopi pouze *mají X nemají* společné, velmi vzdálené předky.

2. Z encyklopedie zjistí následující údaje o předchůdcích člověka.

	Jak se pohyboval, co dovedl
AUSTRALOPITHECUS	Pohyboval se po 2 končetinách. Chůze byla těžkopádná. Uměli lovit i větší zvířata. Uplatňovala se určitá spolupráce.
HOMO HABILIS	Měl vzpřímenou postavu a byl dobře přizpůsoben k pohybu po dvou končetinách. Vyráběl nástroje z kamene a možná ze zvířecích kostí. Uměl si vyrobit primitivní přístřešek.
HOMO ERECTUS	Vzpřímená postava. Začal vyrábět komplikovanější kamenné nástroje, používal oheň.
HOMO NEANDERTHALENSIS	Obýval jeskyně a skalní převisy, uměl lovit velká zvířata.
HOMO SAPIENS	Vyvinul se před 200 000 lety. Postupně se u něho začalo objevovat moderní chování. Současný člověk.

	Výška
AUSTRALOPITHECUS	120 cm
HOMO HABILIS	130 cm
HOMO ERECTUS	165 – 170 cm.
HOMO NEANDERTHALENSIS	155 - 165 cm
HOMO SAPIENS	160 – 180 cm

	Obsah mozkovny
AUSTRALOPITHECUS	454 cm ³
HOMO HABILIS	641 cm ³
HOMO ERECTUS	750 – 1 250 cm ³
HOMO NEANDERTHALENSIS	1300 – 1800 cm ³
HOMO SAPIENS	1 300 – 1 600 cm ³

	Kde žil
AUSTRALOPITHECUS	východní a jižní Afrika
HOMO HABILIS	východní a jižní Afrika
HOMO ERECTUS	Afrika, Evropa, Asie
HOMO NEANDERTHALENSIS	Evropa, Asie
HOMO SAPIENS	celá planeta