

# ROMÁNSKÉ UMĚNÍ



evropský  
sociální  
fond v ČR



EVROPSKÁ UNIE



MINISTERSTVO ŠKOLSTVÍ,  
MLÁDEŽE A TĚLOVÝCHOVY



OP Vzdělávání  
pro konkurenceschopnost

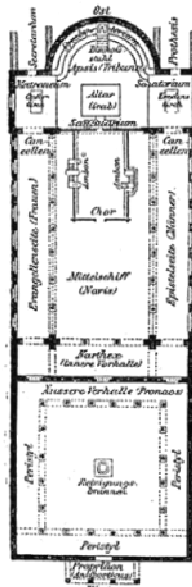
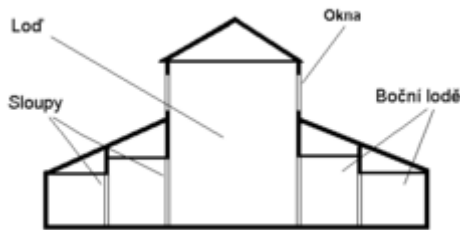
INVESTICE DO ROZVOJE VZDĚLÁVÁNÍ

# ROMÁNSKÉ UMĚNÍ

Název románské umění vznikl v 1. polovině 19. století ve Francii a souvisí s podobností některých prvků z římské antické architektury ( Roma ). Je odvozován také tím, že sloh vznikl v oblasti, kde se hovořilo tzv. románskými jazyky.



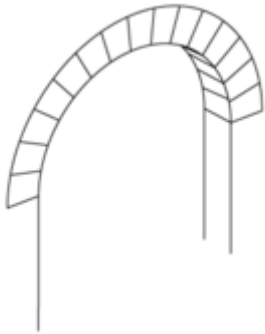
Románské umění se v Evropě objevuje **na konci 10. století**, kdy římská církev posílila své postavení a do života i umění byl vnesen přísný řád. Románský sloh vznikl ve **Francii** a odtud se šířil do ostatních evropských zemí ( zhruba v **11. – 13. století** ).



Protože hlavním objednavatelem uměleckých děl byli kněží a kláštery, i dochované stavby sloužily převážně k šíření náboženství. Patří k nim **baziliky** ( podélné kostely s několika loděmi, hlavní - nejvyšší), kde plochý strop byl postupně nahrazen **valenou klenbou** ( klenuté uzavření prostoru ). Její tíhu nesou mohutné stěny a **pilíře** ( zděná svíslá podpěra, nesoucí tíhu stavby ), členící prostor baziliky do takzvaných **lodí**. Kostely byly orientovány oltářem na východ.



Zdivo je prolomeno jen *malými obloukovými okénky* a *portálem* ( zděné ostění – obklad u vstupních dveří ). Typická byla i *zdvojená - sdružená* nebo vícenásobně členěná *okna* se sloupovou oporou uprostřed.



Jinou románskou církevní stavbou jsou **rotundy** s kruhovým půdorysem. K hlavnímu prostoru je připojeno půlkruhové kněžiště – *apsida*.

Z mnoha románských památek na našem území jsou nejznámější bazilika sv. Jiří na Pražském hradě a dále bazilika sv. Prokopa v Třebíči. Významnými stavbami jsou i rotunda sv. Jiří na Řípu a sv. Martina na Vyšehradě v Praze. Rotunda ve Znojmě je pozoruhodná tím, že její stěny pokrývají malby, oslavující rod Přemyslovců.





Od 11. století si začala šlechta budovat opevněná sídla – hrady s obrannými věžemi, tvrze. Nejstarší je hrad Foix s opevněním. Jednou z nejznámějších památek je opatství v Cluny ve Francii, město Carcassonne. V Itálii je to bazilika sv. Marka v Benátkách, komplex staveb v Pise se známou šikmou věží. Ve Španělsku můžeme obdivovat katedrálu v Santiagu de Compostela.





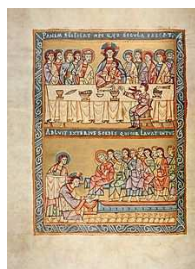
Sochařství zůstalo závislé na architektuře. Převládal ornamentální i figurální reliéf, který objevoval na ostění portálů a oken.



Malířství mělo předepisované církví náměty. Barva kolorovala plochy, ohraničené pevnou obrysovou linií, pozadí bylo zlaceno nebo vyplněno ornamenty. Nástěnnými malbami byly **mozaiky a fresky** ( malování do mokré omítky ). Malby nahrazovaly Bibli, a proto je nazýváme biblí chudých.



**Knížní ilustrace** vznikaly v klášterech a byly určeny pouze vzdělavcům. Přečasně rukopisy *kodexů* ( ručně psaná kniha ) nádherně *iluminované* s bohatě zdobenými *iniciálami* ((začáteční písmeno ). Psalo se na *pergamen* ( telecí, jehněčí či oslí kůže ), kvašnými barvami, mezi nimiž dominovalo zlato. Objevila se i *první desková malba* určená na oltáře.



Kodex gigas – Ďáblova bible

1. a 2.obr. -**Kodex vyšehradský** je evangelistář, který pravděpodobně vznikl v době korunovace Vratislava II. na českého krále a byl mu během této události dne 15. června 1085 snad i předán. Jedná se o kodex o rozměrech 415 × 340 mm, který obsahuje 108 pergamenových listů. Název „Vyšehradský“ asi nese proto, že byl od svého vzniku či o něco později uchováván na Vyšehradě.  
3. a 4.obr. -**Kodex gigas** je největší rukopisná kniha (kodex) světa, svázaná v dřevěných deskách potažených světlou kůží, opatřených kovovým zdobením. Obsahoval 320 pergamenových listů (tj. 640 stran). Osm listů bylo vyříznuto, není známo kdy, kým a proč. Odstraněné listy pravděpodobně obsahovaly řeholní pravidla benediktinského řádu. Hmotnost celého kodexu je 75 kg, na výrobu potřebného pergamenu byly spotřebovány kůže 160 oslů.

## Test - Románské umění

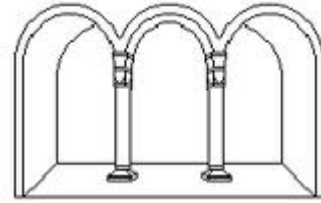
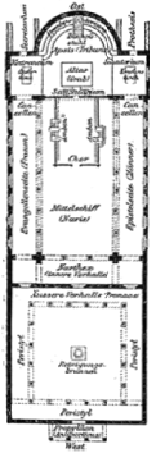
*Doplň:*

Časové zařazení –konec \_\_\_stol. - \_\_\_stol. Vzniklo ve . . . . . Hlavními objednateli

uměleckých děl byli-\_\_\_\_\_. Hlavní znaky architektury - h . . . . o . t,



kamenné . . . . . , m . . . . . okna, plochý strop byl nahrazen . . . . . ou kl . . . . . ou.  
 Stavby: baziliky, rotundy, kláštery, hrady, tvrze. *Popiš pod půdorysy stavby. Kde je na  
 obrázku apsida? Jaká byla románská okna (viz obr.3) ?*



Sochařství je závislé na architektuře – reliéfy na portálech.

Co to je portál? \_\_\_\_\_

V malířství se rozvinula malba na omítku – . . . . . , dále iluminace. *Vysvětli tento pojem.*

V kodexu byla zdobená první písmena kapitol. *Jak se jim říká? . . . . . c . á . .*

Mezi nástěnné malby se považuje i mozaika. *Vysvětli, o jaký druh malby jde.*

*Uveď nejvýznamnější stavby v Čechách: rotunda sv. \_\_\_\_\_ na Řípu, rotunda sv. \_\_\_\_\_*

*na Vyšehradě, bazilika sv. \_\_\_\_\_ na Pražském hradě, bazilika sv. Prokopa v \_\_\_\_\_.*

*Znáš další významné stavby románské architektury? \_\_\_\_\_*

*Odkazy k obrázkům a použitá literatura:*

<http://upload.wikimedia.org/wikipedia/commons/thumb/1/18/Valvb%C3%A5ge.png/170px-Valvb%C3%A5ge.png>

[http://upload.wikimedia.org/wikipedia/commons/thumb/4/4d/Romansky\\_sloh.jpg/220px-Romansky\\_sloh.jpg](http://upload.wikimedia.org/wikipedia/commons/thumb/4/4d/Romansky_sloh.jpg/220px-Romansky_sloh.jpg)

[http://upload.wikimedia.org/wikipedia/commons/thumb/0/05/J%C3%A1k\\_f%C5%91kapu2.jpg/220px-J%C3%A1k\\_f%C5%91kapu2.jpg](http://upload.wikimedia.org/wikipedia/commons/thumb/0/05/J%C3%A1k_f%C5%91kapu2.jpg/220px-J%C3%A1k_f%C5%91kapu2.jpg)

[http://upload.wikimedia.org/wikipedia/commons/thumb/8/80/StGenisdesFontaines\\_Cloitre\\_02.jpg/220px-StGenisdesFontaines\\_Cloitre\\_02.jpg](http://upload.wikimedia.org/wikipedia/commons/thumb/8/80/StGenisdesFontaines_Cloitre_02.jpg/220px-StGenisdesFontaines_Cloitre_02.jpg)

[http://upload.wikimedia.org/wikipedia/commons/thumb/6/6e/Andel\\_Saint\\_Genis.jpg/170px-Andel\\_Saint\\_Genis.jpg](http://upload.wikimedia.org/wikipedia/commons/thumb/6/6e/Andel_Saint_Genis.jpg/170px-Andel_Saint_Genis.jpg)

[http://t3.gstatic.com/images?q=tbn:ANd9GcQvfAgshMk5iO\\_PgJbUaKeZVSmP5HwLA8OnP0606EVUIYMRIrFO](http://t3.gstatic.com/images?q=tbn:ANd9GcQvfAgshMk5iO_PgJbUaKeZVSmP5HwLA8OnP0606EVUIYMRIrFO)

[http://t2.gstatic.com/images?q=tbn:ANd9GcRF3mSZHJHCkGZgvgdQdwl8F9W5\\_cPTGYdCRewLxJSyMmloT3\\_w](http://t2.gstatic.com/images?q=tbn:ANd9GcRF3mSZHJHCkGZgvgdQdwl8F9W5_cPTGYdCRewLxJSyMmloT3_w)

<http://t3.gstatic.com/images?q=tbn:ANd9GcQcVoWy4NwIDWxATJ1X8FArzfZjtMAMyK6u2W41cRVkWZC5R7RO>

[http://t0.gstatic.com/images?q=tbn:ANd9GcQv0v\\_X6Z3oN0Lgix3yyrtjde3pYABTeHK47HLFfvyr2SjDMWXe](http://t0.gstatic.com/images?q=tbn:ANd9GcQv0v_X6Z3oN0Lgix3yyrtjde3pYABTeHK47HLFfvyr2SjDMWXe)  
<http://t3.gstatic.com/images?q=tbn:ANd9GcR6LDNpj12-2k4dg9o704prlwwEDB4vhhWIMdjkkJyF9qdRYjkX>  
[http://www.hrad.cz/img/cms/photogallery/thumb/12/\\_j7q4014.jpg](http://www.hrad.cz/img/cms/photogallery/thumb/12/_j7q4014.jpg)  
[http://upload.wikimedia.org/wikipedia/commons/thumb/e/ec/Bazilika\\_Svat%C3%A9ho\\_Ji%C5%99%C3%AD.jpg/220px-Bazilika\\_Svat%C3%A9ho\\_Ji%C5%99%C3%AD.jpg](http://upload.wikimedia.org/wikipedia/commons/thumb/e/ec/Bazilika_Svat%C3%A9ho_Ji%C5%99%C3%AD.jpg/220px-Bazilika_Svat%C3%A9ho_Ji%C5%99%C3%AD.jpg)  
<http://zhola.com/praha/galleryPMU/bazilikaSvJiriGallery/male/svJiriCelkovyPohled.jpg>  
<http://zhola.com/praha/galleryPMU/bazilikaSvJiriGallery/male/svJiriApsida.jpg>  
<http://www.satalka.cz/slohy/romansky/obrazek02.gif>  
[http://upload.wikimedia.org/wikipedia/commons/thumb/6/6c/Bas%C3%ADlica\\_de\\_Santiago\\_02.JPG/250px-Bas%C3%ADlica\\_de\\_Santiago\\_02.JPG](http://upload.wikimedia.org/wikipedia/commons/thumb/6/6c/Bas%C3%ADlica_de_Santiago_02.JPG/250px-Bas%C3%ADlica_de_Santiago_02.JPG)  
[http://upload.wikimedia.org/wikipedia/commons/thumb/2/2f/Chateau\\_Foix\\_kurtsik.jpg/250px-Chateau\\_Foix\\_kurtsik.jpg](http://upload.wikimedia.org/wikipedia/commons/thumb/2/2f/Chateau_Foix_kurtsik.jpg/250px-Chateau_Foix_kurtsik.jpg)  
[http://upload.wikimedia.org/wikipedia/commons/thumb/d/de/Clocher\\_abbaye\\_cluny\\_4.JPG/220px-Clocher\\_abbaye\\_cluny\\_4.JPG](http://upload.wikimedia.org/wikipedia/commons/thumb/d/de/Clocher_abbaye_cluny_4.JPG/220px-Clocher_abbaye_cluny_4.JPG)  
<http://upload.wikimedia.org/wikipedia/commons/thumb/c/c5/Carcassonne-vignes.jpg/220px-Carcassonne-vignes.jpg>  
[http://t0.gstatic.com/images?q=tbn:ANd9GcRnm54DaFmU5XWG4ZfZGDRc8Xa\\_JQIKYNctUgyFUF\\_HOzoRBO0ROQ](http://t0.gstatic.com/images?q=tbn:ANd9GcRnm54DaFmU5XWG4ZfZGDRc8Xa_JQIKYNctUgyFUF_HOzoRBO0ROQ)  
[http://upload.wikimedia.org/wikipedia/commons/thumb/5/51/Venice\\_-\\_St.\\_Marc%27s\\_Basilica\\_01.jpg/260px-Venice\\_-\\_St.\\_Marc%27s\\_Basilica\\_01.jpg](http://upload.wikimedia.org/wikipedia/commons/thumb/5/51/Venice_-_St._Marc%27s_Basilica_01.jpg/260px-Venice_-_St._Marc%27s_Basilica_01.jpg)  
[http://upload.wikimedia.org/wikipedia/commons/thumb/8/84/Trebic\\_podklasteri\\_bazilika\\_velka\\_apsida.jpg/200px-Trebic\\_podklasteri\\_bazilika\\_velka\\_apsida.jpg](http://upload.wikimedia.org/wikipedia/commons/thumb/8/84/Trebic_podklasteri_bazilika_velka_apsida.jpg/200px-Trebic_podklasteri_bazilika_velka_apsida.jpg)  
[http://upload.wikimedia.org/wikipedia/commons/thumb/8/82/Bazilika\\_svat%C3%A9ho\\_Prokopa\\_v\\_T%C5%99eb%C3%AD%C4%8Di\\_-\\_interi%C3%A9r.jpg/220px-Bazilika\\_svat%C3%A9ho\\_Prokopa\\_v\\_T%C5%99eb%C3%AD%C4%8Di\\_-\\_interi%C3%A9r.jpg](http://upload.wikimedia.org/wikipedia/commons/thumb/8/82/Bazilika_svat%C3%A9ho_Prokopa_v_T%C5%99eb%C3%AD%C4%8Di_-_interi%C3%A9r.jpg/220px-Bazilika_svat%C3%A9ho_Prokopa_v_T%C5%99eb%C3%AD%C4%8Di_-_interi%C3%A9r.jpg)  
[http://upload.wikimedia.org/wikipedia/commons/thumb/d/d5/Trebic\\_podklasteri\\_bazilika\\_krypta.jpg/220px-Trebic\\_podklasteri\\_bazilika\\_krypta.jpg](http://upload.wikimedia.org/wikipedia/commons/thumb/d/d5/Trebic_podklasteri_bazilika_krypta.jpg/220px-Trebic_podklasteri_bazilika_krypta.jpg)  
[http://upload.wikimedia.org/wikipedia/commons/thumb/e/e1/Trebic\\_podklasteri\\_bazilika\\_opatska\\_kaple.jpg/220px-Trebic\\_podklasteri\\_bazilika\\_opatska\\_kaple.jpg](http://upload.wikimedia.org/wikipedia/commons/thumb/e/e1/Trebic_podklasteri_bazilika_opatska_kaple.jpg/220px-Trebic_podklasteri_bazilika_opatska_kaple.jpg)  
<http://upload.wikimedia.org/wikipedia/commons/thumb/6/6c/BAZILIKA.png/250px-BAZILIKA.png>  
[http://upload.wikimedia.org/wikipedia/commons/thumb/b/bd/Altchristliche\\_Basilika\\_MK1890.jpg/170px-Altchristliche\\_Basilika\\_MK1890.jpg](http://upload.wikimedia.org/wikipedia/commons/thumb/b/bd/Altchristliche_Basilika_MK1890.jpg/170px-Altchristliche_Basilika_MK1890.jpg)  
<http://www.znojenskarotunda.com/images/stmespuď.gif>  
[http://upload.wikimedia.org/wikipedia/commons/thumb/3/3c/Vratislav\\_II.PNG/220px-Vratislav\\_II.PNG](http://upload.wikimedia.org/wikipedia/commons/thumb/3/3c/Vratislav_II.PNG/220px-Vratislav_II.PNG)  
[http://upload.wikimedia.org/wikipedia/commons/thumb/0/09/Kodex\\_vy%C5%A1ehradsk%C3%BD2.jpg/220px-Kodex\\_vy%C5%A1ehradsk%C3%BD2.jpg](http://upload.wikimedia.org/wikipedia/commons/thumb/0/09/Kodex_vy%C5%A1ehradsk%C3%BD2.jpg/220px-Kodex_vy%C5%A1ehradsk%C3%BD2.jpg)  
[http://upload.wikimedia.org/wikipedia/commons/thumb/d/d7/Kodex\\_vy%C5%A1ehradsk%C3%BD1.jpg/220px-Kodex\\_vy%C5%A1ehradsk%C3%BD1.jpg](http://upload.wikimedia.org/wikipedia/commons/thumb/d/d7/Kodex_vy%C5%A1ehradsk%C3%BD1.jpg/220px-Kodex_vy%C5%A1ehradsk%C3%BD1.jpg)  
[http://upload.wikimedia.org/wikipedia/commons/thumb/e/e5/Devil\\_medium.jpg/200px-Devil\\_medium.jpg](http://upload.wikimedia.org/wikipedia/commons/thumb/e/e5/Devil_medium.jpg/200px-Devil_medium.jpg)  
<http://t0.gstatic.com/images?q=tbn:ANd9GcTK4mhu6CgC14eT7qpg5RgiE9Ilgg1mswgGuj2hGBzAox7x7umxzA>

Výtvarník, Langerová Marie, Zhoř Igor, Mladá fronta, Praha 1988

Výtvarná výchova, Bartko Ondrej, Bradová Zuzana a Kocůrková Jana, SPN, Praha 1984