

CZ.1.07/1.4.00/21.2490

VY\_32\_INOVACE\_118\_VV9

# SECESE



INVESTICE DO ROZVOJE VZDĚLÁVÁNÍ



Tivoli, honosný secesní obytný blok v Brně



Průčelí výstavního pavilonu secese ve Vídni (1898)

## SECESE

**Secese** vznikla na přelomu 19. a 20. století (období označovaného jako fin de siècle = konec století) jako *poslední pokus o vytvoření slohu*, který by zasáhl architekturu, sochařství, malířství i umělecké řemeslo.

. **Secesio** je latinsky *odtržení*. Zde znamenalo oddělení mladých umělců od starší generace. Silným podmětem byly japonské barevné dřevoryty, které evropské umění objevilo v druhé polovině 19. století. Živnou půdu našla secese především ve Francii, Anglii, v Německu, Rakousku i v Rusku. Jejím vrcholem byla Světová výstava v Paříži v roce 1900, kde tento sloh určil módu začínajícímu století. V různých státech bylo pro secesi užíváno různé označení: ve Francii *L'Art Nouveau* = nové umění, v Německu *Jugendstil* = sloh mládí.

Vytvořila módu a životní styl na konci 19. a začátku 20. století, ať již vystupovala pod různými jmény v různých zemích. Těžiště secese neleží ve *vysokém umění*, v malbě a sochařství, ale v dekoraci a užitém umění.

Secese vznikala v době, kdy průmyslový *brak* začal pronikat do všech oblastí života a jako reakce proti průmyslové civilizaci, reakce, která se dovolávala *návratu k řemeslné výrobě*, *považované za lék proti ošklivosti*.



Váza: Émile Gallé;



mozaika: vila Primavesi -- Olomouc,



Mohyla míru u Brna

Za hlavní znaky secesního slohu se považuje ornamentálnost, plošnost a záliba v neobyčejných barvách a estetickém využití rozličných materiálů.

Secesi charakterizují vláčné, měkce plynoucí *obrysové linie a ornamentální stylizace* přírodních prvků. **Stylizované rostlinné motivy** – především květiny a liánovitě se pnoucí stonky s listy – člení nejen obrazy, ale také užitkové předměty i fasády domů. Stěny staveb jsou často pokryty *malbami, mozaikami, různými obklady a zlacenými ornamenty*. Vchody a schodiště doplňují sochy. Zajímavými ukázkami pražské secese jsou **Obecní dům, Hlavní nádraží** či vnitřní prostor **Živnostenské banky** na Příkopech.



Průčelí hlavního nádraží v Praze



Secesní fasáda hotelu Grand v Brně



Grand hotel Evropa v Praze

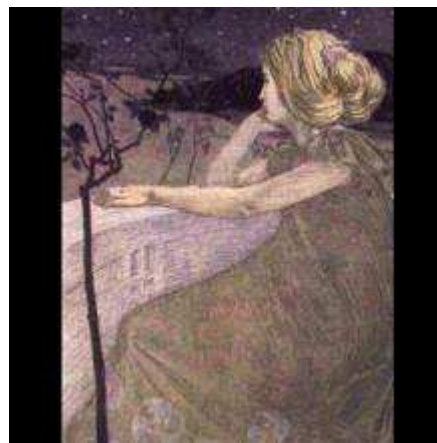
Oblíbenými barvami secese jsou **žlutá, modrá, zelená**, černá a bílá. Častým motivem je *lilie a páv s labutí*, kteří byli znázornováni pro svou ladnost, vznešenost a působivý zjev. Malíři uplatňují své umění i na plakátech, které se dostávají do popředí zájmu milovníků umění.



Alfons Mucha: Johanka



Henri Toulouse-Lautrec



Vojtěch Preissig

Představiteli **architektury** jsou Belgičan Victor Horta (Dům Tasselových v Bruselu), Francouz Hector Guimard (vstupy do pařížského metra), Češi Antonín Balšánek a Osvald Polívka (Obecní dům v Praze). Ve **výtvarném umění** prosluli Čech Alfons Mucha (plakáty, cyklus obrazů *Slovanská epopej*, návrhy šperků a nábytku), Rakušani Gustav Klimt (dekorativní malby, plakáty) a Egon Schiele, Francouz Henri Toulouse-Lautrec, Angličan Aubrey Beardsley a český sochař František Bílek. Představiteli **užiteho umění** jsou Francouz Émile Gallé (skleněné vázy), Skot Charles Rennie Mackintosh (bytové zařízení) a mnozí další. *Secesí byli oblněni i další čeští malíři – Vojtěch Preissig, Jan Preisler, krajinář Antonín Kalvoda, sochaři Stanislav Sucharda, Ladislav Šaloun (pomník Jana Husa na Staroměstském náměstí)*. Secese výrazně ovlivnila životní způsob konce 19. a začátku 20. století, neopakovatelně se zapsala i do

tváře mnoha evropských měst jako Praha, Brno, Paříž, Vídeň, Mnichov nebo Berlín. V této době bylo vytvořeno nespočetně děl s vysokou uměleckou hodnotou, ale i předmětů denní potřeby.



Gustav Klimt: Judith,



Polibek



Objetí



Egon Schiele: Edith Schielová

## LITERATURA

Secese se projevovala v architektuře, výtvarném umění, v užitém umění (bytové zařízení, vitráže) a v literatuře. V literatuře se nositeli secesního slohu staly proudy označované jako symbolismus a dekadence. Charakteristickým rysem secese je i v literatuře tendence k ornamentálnosti, v rovině jazykové s tím souvisí rytmizace věty a verše, opakování slov a hláskových skupin. Hlavními představiteli byli na území Českých zemí Otokar Březina a Jiří Karásek ze Lvovic

**Test ... ))) ::SECESE:::**

Co znamená v překladu secese? \_\_\_\_\_ Kdy a kde vznikla? \_\_\_\_\_

Charakteristika slohu: \_\_\_\_\_

Oblíbené barvy secese: \_\_\_\_\_

Nejčastější motiv: \_\_\_\_\_

Malíři uplatňují své umění i na . . . . tech, které se dostávají k velké oblibě milovníků umění.

Nejznámější secesní umělci: \_\_\_\_\_

Čeští secesní umělci: \_\_\_\_\_

Secesní stavby u nás: \_\_\_\_\_

**Tvorba:** Alfons Mucha uplatnil své umění ornamentu a precizní práce i při tvorbě první české poštovní známky. Zkus si představit, že jsi výtvarník, který dostal zakázku navrhnout bankovku libovolné hodnoty i platidla. Můžeš si vymyslet svou měnu. Účastníš se veřejné soutěže o nejoriginálnější a nejpreciznější návrh (technika provedení, barevnost, vtip, ...) ☺

Odkazy k obrázkům a použitá literatura:

[http://upload.wikimedia.org/wikipedia/commons/thumb/6/6c/Secession\\_Vienna\\_June\\_2006\\_006.jpg/220px-Secession\\_Vienna\\_June\\_2006\\_006.jpg](http://upload.wikimedia.org/wikipedia/commons/thumb/6/6c/Secession_Vienna_June_2006_006.jpg/220px-Secession_Vienna_June_2006_006.jpg)

[http://upload.wikimedia.org/wikipedia/commons/thumb/6/6f/Brno-Veve%C5%99%C3%AD\\_-\\_Tivoli.jpg/220px-Brno-Veve%C5%99%C3%AD\\_-\\_Tivoli.jpg](http://upload.wikimedia.org/wikipedia/commons/thumb/6/6f/Brno-Veve%C5%99%C3%AD_-_Tivoli.jpg/220px-Brno-Veve%C5%99%C3%AD_-_Tivoli.jpg)

[http://upload.wikimedia.org/wikipedia/commons/thumb/2/22/Vase\\_Gall%C3%A9\\_Petit\\_Palais\\_PPO3721.jpg/65px-Vase\\_Gall%C3%A9\\_Petit\\_Palais\\_PPO3721.jpg](http://upload.wikimedia.org/wikipedia/commons/thumb/2/22/Vase_Gall%C3%A9_Petit_Palais_PPO3721.jpg/65px-Vase_Gall%C3%A9_Petit_Palais_PPO3721.jpg)

[http://upload.wikimedia.org/wikipedia/commons/thumb/9/92/Charles\\_Rennie\\_Mackintosh\\_001.jpg/43px-Charles\\_Rennie\\_Mackintosh\\_001.jpg](http://upload.wikimedia.org/wikipedia/commons/thumb/9/92/Charles_Rennie_Mackintosh_001.jpg/43px-Charles_Rennie_Mackintosh_001.jpg)

[http://upload.wikimedia.org/wikipedia/commons/thumb/c/c0/Primavesi\\_mosaic.JPG/120px-Primavesi\\_mosaic.JPG](http://upload.wikimedia.org/wikipedia/commons/thumb/c/c0/Primavesi_mosaic.JPG/120px-Primavesi_mosaic.JPG)

[http://upload.wikimedia.org/wikipedia/commons/thumb/6/60/Frieden\\_Austerlitz\\_Monument.jpg/120px-Frieden\\_Austerlitz\\_Monument.jpg](http://upload.wikimedia.org/wikipedia/commons/thumb/6/60/Frieden_Austerlitz_Monument.jpg/120px-Frieden_Austerlitz_Monument.jpg)

[http://upload.wikimedia.org/wikipedia/commons/thumb/9/91/Prag\\_Prague\\_Hauptbahnhof\\_Eingang\\_%282005%29.JPG/120px-Prag\\_Prague\\_Hauptbahnhof\\_Eingang\\_%282005%29.JPG](http://upload.wikimedia.org/wikipedia/commons/thumb/9/91/Prag_Prague_Hauptbahnhof_Eingang_%282005%29.JPG/120px-Prag_Prague_Hauptbahnhof_Eingang_%282005%29.JPG)

[http://upload.wikimedia.org/wikipedia/commons/thumb/b/b2/Secesn%C3%AD\\_fas%C3%A1da\\_v\\_Brn%C4%9B.jpg/120px-Secesn%C3%AD\\_fas%C3%A1da\\_v\\_Brn%C4%9B.jpg](http://upload.wikimedia.org/wikipedia/commons/thumb/b/b2/Secesn%C3%AD_fas%C3%A1da_v_Brn%C4%9B.jpg/120px-Secesn%C3%AD_fas%C3%A1da_v_Brn%C4%9B.jpg)

[http://upload.wikimedia.org/wikipedia/commons/thumb/8/85/V%C3%A1clavsk%C3%A9\\_n%C3%A1mest%C3%AD\\_Hotel\\_Evropa\\_2005-03-26\\_00.jpeg/90px-V%C3%A1clavsk%C3%A9\\_n%C3%A1mest%C3%AD\\_Hotel\\_Evropa\\_2005-03-26\\_00.jpeg](http://upload.wikimedia.org/wikipedia/commons/thumb/8/85/V%C3%A1clavsk%C3%A9_n%C3%A1mest%C3%AD_Hotel_Evropa_2005-03-26_00.jpeg/90px-V%C3%A1clavsk%C3%A9_n%C3%A1mest%C3%AD_Hotel_Evropa_2005-03-26_00.jpeg)

[http://upload.wikimedia.org/wikipedia/commons/thumb/9/92/Gustav\\_Klimt\\_039.jpg/57px-Gustav\\_Klimt\\_039.jpg](http://upload.wikimedia.org/wikipedia/commons/thumb/9/92/Gustav_Klimt_039.jpg/57px-Gustav_Klimt_039.jpg)

[http://upload.wikimedia.org/wikipedia/commons/thumb/7/7c/Mucha-Maud\\_Adams\\_as\\_Joan\\_of\\_Arc-1909.jpg/220px-Mucha-Maud\\_Adams\\_as\\_Joan\\_of\\_Arc-1909.jpg](http://upload.wikimedia.org/wikipedia/commons/thumb/7/7c/Mucha-Maud_Adams_as_Joan_of_Arc-1909.jpg/220px-Mucha-Maud_Adams_as_Joan_of_Arc-1909.jpg)

[http://upload.wikimedia.org/wikipedia/commons/thumb/f/f3/Gustav\\_Klimt\\_016.jpg/119px-Gustav\\_Klimt\\_016.jpg](http://upload.wikimedia.org/wikipedia/commons/thumb/f/f3/Gustav_Klimt_016.jpg/119px-Gustav_Klimt_016.jpg)

[http://upload.wikimedia.org/wikipedia/commons/thumb/8/8b/Gustav\\_Klimt\\_031.jpg/73px-Gustav\\_Klimt\\_031.jpg](http://upload.wikimedia.org/wikipedia/commons/thumb/8/8b/Gustav_Klimt_031.jpg/73px-Gustav_Klimt_031.jpg)

[http://upload.wikimedia.org/wikipedia/commons/thumb/e/ed/Egon\\_Schiele\\_056.jpg/170px-Egon\\_Schiele\\_056.jpg](http://upload.wikimedia.org/wikipedia/commons/thumb/e/ed/Egon_Schiele_056.jpg/170px-Egon_Schiele_056.jpg)

[http://upload.wikimedia.org/wikipedia/commons/thumb/1/17/Lautrec\\_moulin\\_rouge%2C\\_la\\_goulue\\_%28poster%29\\_1891.jpg/170px-Lautrec\\_moulin\\_rouge%2C\\_la\\_goulue\\_%28poster%29\\_1891.jpg](http://upload.wikimedia.org/wikipedia/commons/thumb/1/17/Lautrec_moulin_rouge%2C_la_goulue_%28poster%29_1891.jpg/170px-Lautrec_moulin_rouge%2C_la_goulue_%28poster%29_1891.jpg)

[http://t0.gstatic.com/images?q=tbn:ANd9GcRFyHf9xjUzp0t1MBnV\\_MOFuHf8cFFmeO3WC-PisGFdbMTfrM3F7g](http://t0.gstatic.com/images?q=tbn:ANd9GcRFyHf9xjUzp0t1MBnV_MOFuHf8cFFmeO3WC-PisGFdbMTfrM3F7g)

Secese – wikipedie

Výtvarník, Langerová Marie, Zhoř Igor, Mladá fronta, Praha 1988