

# • Dopravní výchova – chodci č.1

- Ročník: 3
- Vzdělávací oblast.: **Člověk a jeho svět**
- Vzdělávací obor: **Prvouka**



- Základní škola a Mateřská škola NIKOLČICE, příspěvková organizace, *Bc. Hana Pokorná*

**Anotace**

Materiál obsahuje prezentaci zaměřenou na procvičení základních pravidel silničního provozu, týkajícího se zejména chodců. Na materiál navazuje pracovní list.

Procvičování a upevňování znalostí učiva dopravní výchovy, žáci na pracovní listy vypracují test dle zadání. Materiál je možné využít na vyvození i na opakování učiva.

**Šablona III/2**

**Název:** Inovace a zkvalitnění výuky prostřednictvím ICT

**Téma:** Dopravní výchova - chodci č.1

**Autor:** Bc. Hana Pokorná

**Datum vytvoření:** 5. 3. 2013

**Očekávaný výstup:** žák se seznámí se základními pravidly silničního provozu  
naučí se pohybovat v dopravním provozu a dbát vlastní bezpečnosti

**Klíčová slova:** dopravní výchova, chodník, chodec, vozovka, nevidomí, dopravní značky,  
přechod pro chodce, slepecká hůl, reflexní prvky

**Druh učebního materiálu:** prezentace

**Cílová skupina:** žák 1. stupně ZŠ

**Typická věková skupina:** žáci 3. třídy

**Použité zdroje a materiál:** vlastní

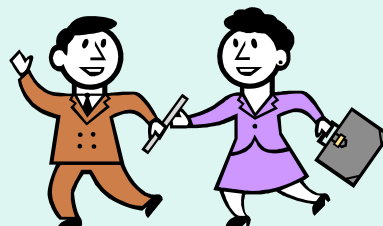
kliparty: <http://office.microsoft.com>



# Dopravní výchova



## Chodci





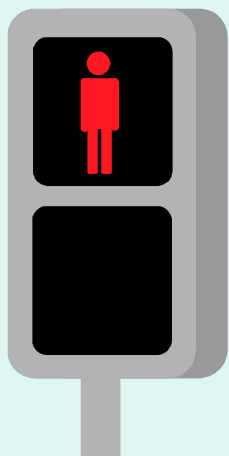
# Chodec je i osoba která...

...tlačí nebo táhne sáňky, dětský kočárek, vozík pro invalidy nebo ruční vozík o celkové šířce nepřevyšující 600 mm, pohybuje se **na lyžích** nebo **kolečkových bruslích** anebo pomocí ručního nebo motorového vozíku pro invalidy, **vede jízdní kolo**, motocykl o objemu válců do 50 cm<sup>3</sup>, psa a podobně.

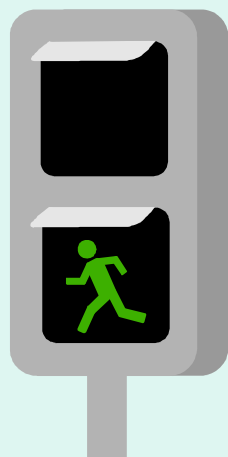
(Zákon 361/2000, § 2)



# SEMAFORY PRO CHODCE

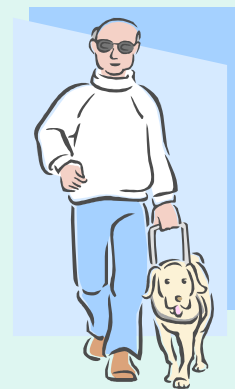


Stůj



Volno  
- jdi

- Víš, jak přejdou nevidomí křižovatku?
- Komu slouží:
- Bílá slepecká hůl
- Červenobílá hůl



# Dopravní značky pro chodce



Přechod  
pro chodce



Podchod  
nebo nadchod



Zákaz vstupu  
chodců

Víš, co znamenají tyto jiné značky?



# Co chodec smí:

- přecházet vozovku **mimo přechod** pro chodce jen **kolmo k její ose**.
- před vstupem na vozovku se chodec **musí ROZHLEDNOUT**, tzn. přesvědčit se, zdali může vozovku přejít, aniž by ohrozil sebe i ostatní účastníky provozu na pozemních komunikacích.
- přecházet vozovku, **jen pokud** s ohledem na vzdálenost a rychlost jízdy přijíždějících vozidel **nedonutí jejich řidiče k náhlé změně směru nebo rychlosti jízdy**

**Na přechodu má přednost, ale POZOR!**

Ne všichni řidiči jsou ohleduplní a slušní.

- **Nevidomý chodec** signalizuje úmysl přejít vozovku mávnutím bílou slepeckou holí ve směru přecházení.



# a co chodec nesmí:

- bezdůvodně se **zastavovat** nebo **zdržovat** na přechodu pro chodce nebo na vozovce.
- **vstupovat** na přechod pro chodce nebo na vozovku, **přijíždějí-li vozidla s právem přednostní jízdy**;  
je-li již na přechodu pro chodce nebo na vozovce, musí **co nejrychleji opustit** tento prostor a umožnit tak projetí těchto vozidel.
- **vstupovat** na přechod pro chodce nebo na vozovku bezprostředně **před blížící se vozidlo**.





# Zopakuj si, co již umíš:



1) Chůze po chodníku - chod' vpravo, nepřelézej zábradlí u vozovky!

2) Chůze po silnici - chod' vlevo po krajnici, **bud' viděn (reflexní prvky)**, dbej na své bezpečí, sleduj protijedoucí auta a nežduchej se!

**Ve skupině po silnici** - chod' nejvýše po dvou a vpravo po krajnici, za snížené viditelnosti za sebou