

CZ.1.07/1.4.00/21.2490

VY_32_INOVACE_82_PR7

PLOŠTĚCI A HLÍŠTI



evropský
sociální
fond v ČR



EVROPSKÁ UNIE



MINISTERSTVO ŠKOLSTVÍ,
MLÁDEŽE A TĚLOVÝCHOVY



OP Vzdělávání
pro konkurenceschopnost

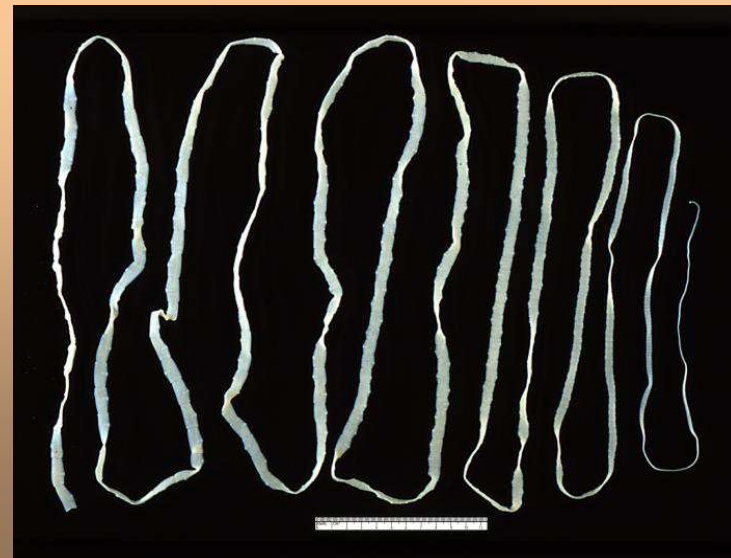
INVESTICE DO ROZVOJE VZDĚLÁVÁNÍ

Základní škola a Mateřská škola Nikolčice, příspěvková organizace

Ing. Ladislav Straka

Kmen: PLOŠTĚNCI

- Zploštělé tělo, dvoustranně souměrné
- Žijí ve vlhku nebo vodním prostředí. Někteří jsou parazité
- Jsou obojetníci



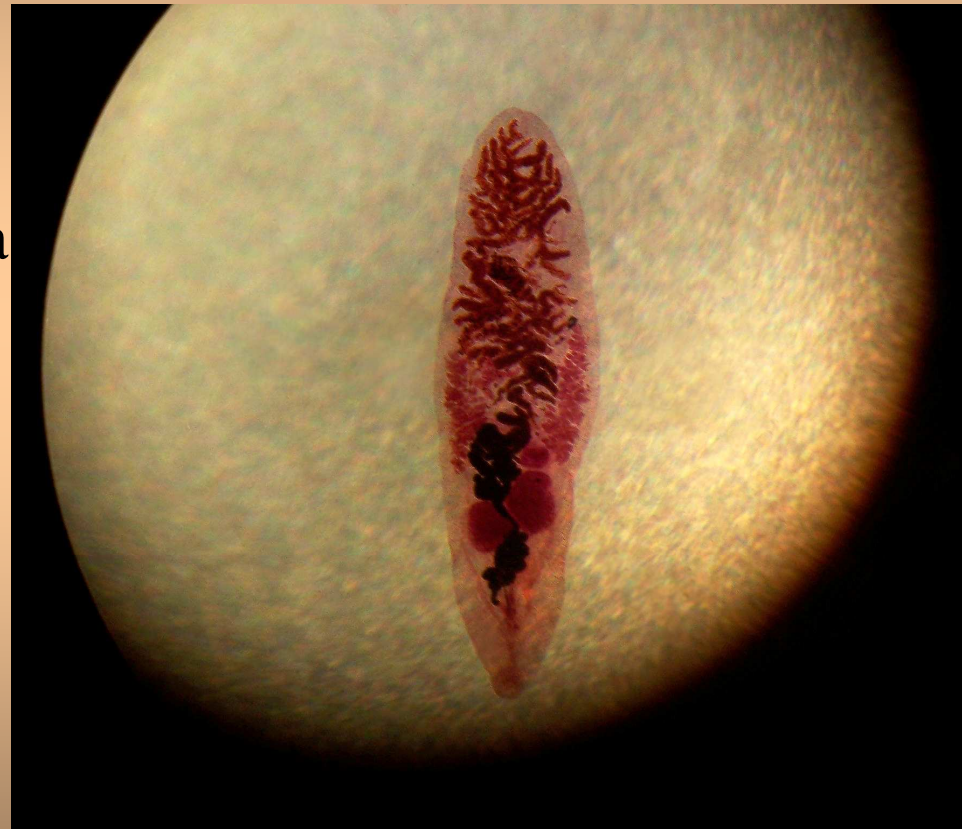
PLOŠTĚNKA MLÉČNÁ

- Žije ve vodě
- Povrch těla – pokožka vylučující sliz
- Přední část – hmatové laloky
- Dýchá celým povrchem těla
- Obojetník



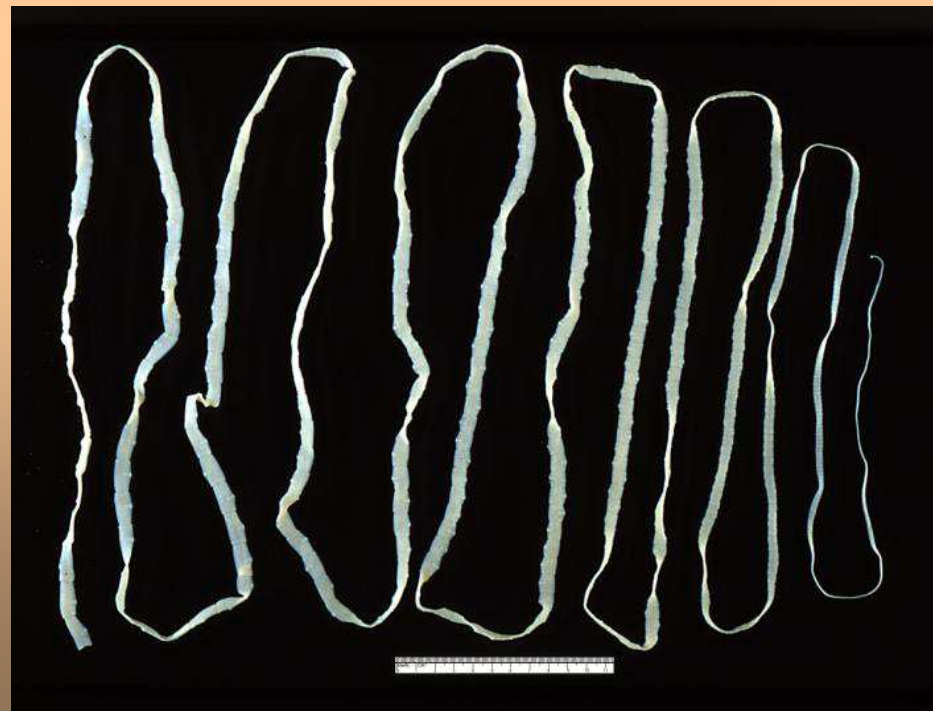
MOTOLICE JATERNÍ

- Vnitřní parazit – játra ovcí, koz, skotu, prasat
- Má 2 přísavky, přijímací a vyvrhovací otvor
- Obojetník

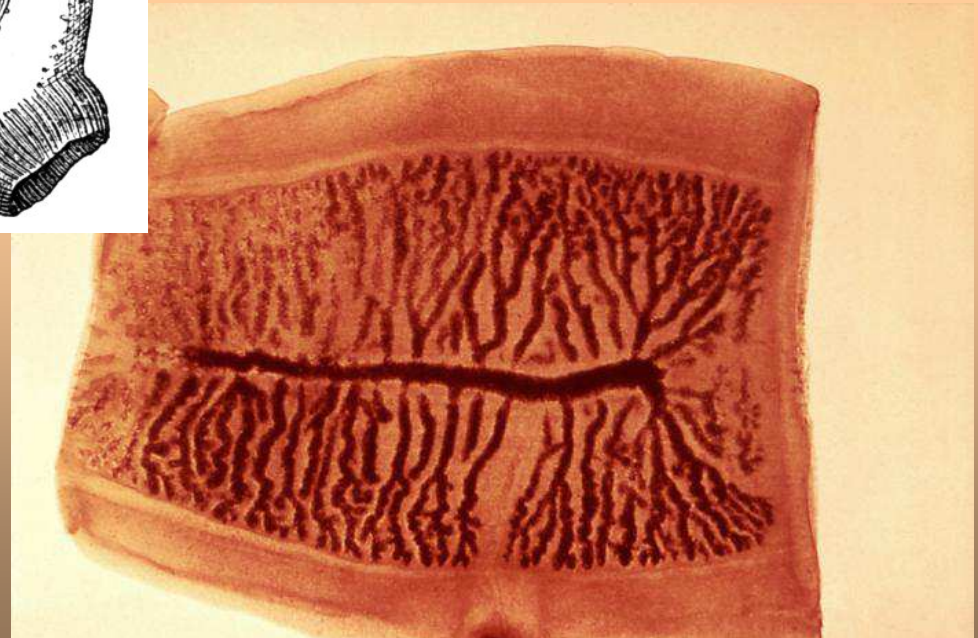
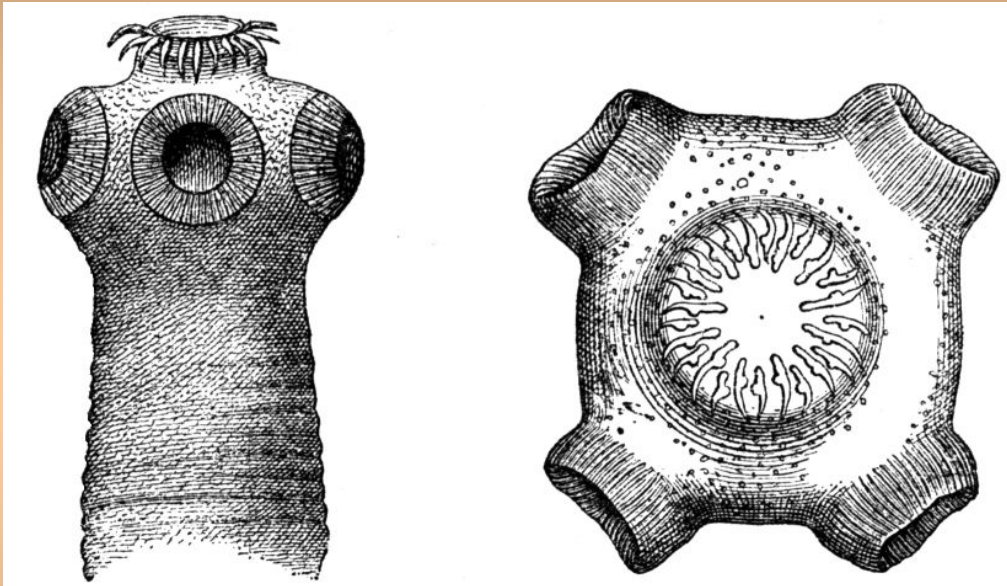


TASEMNICE BEZBRANNÁ

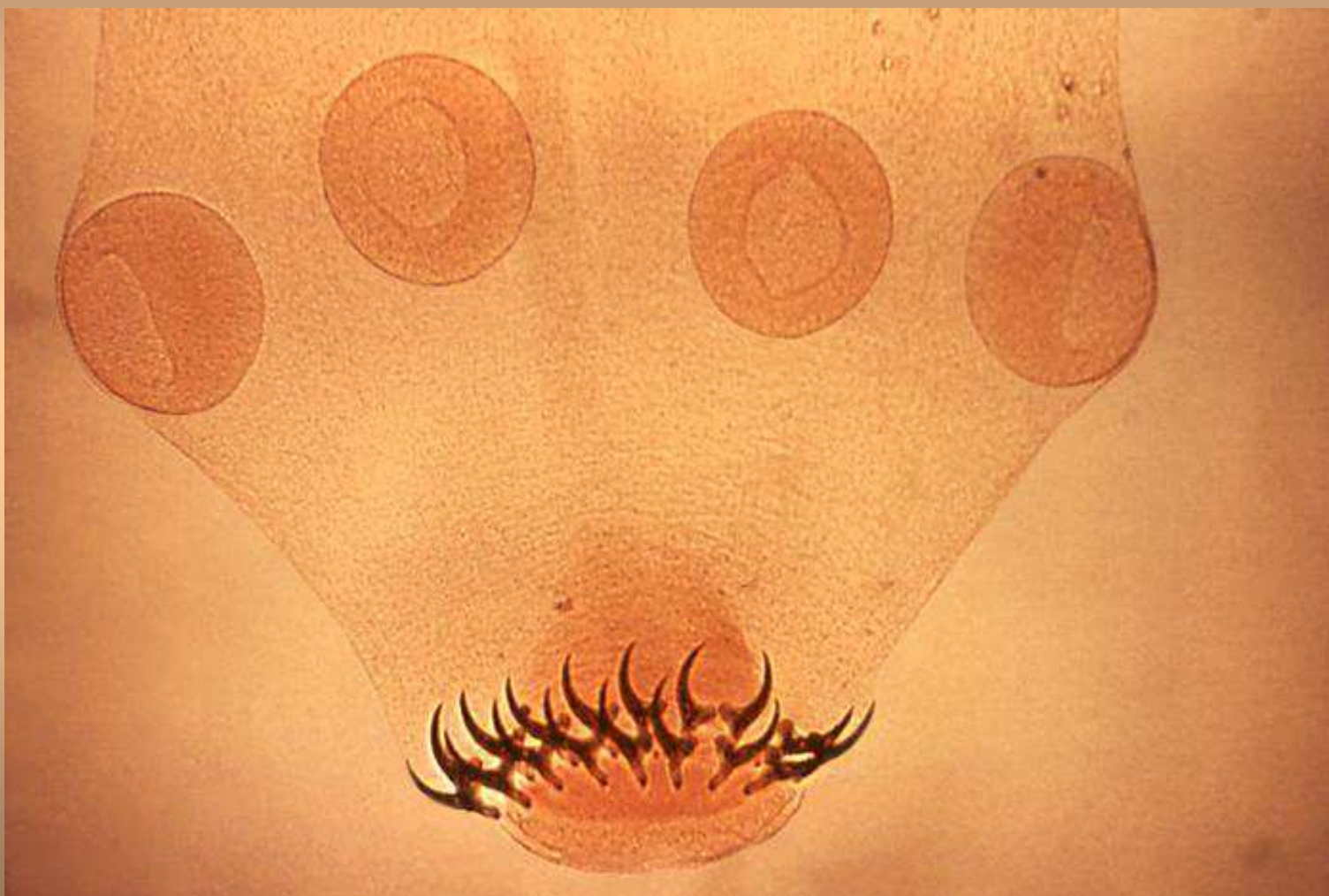
- Vnitřní parazit (hostitel – člověk, mezihostitel - hovězí dobytek)
- Článkované tělo (až 10 m) – hlavička s přísavkami
- Živiny přijímá celým povrchem těla



Hlavička s přísavkami a článek tasemnice

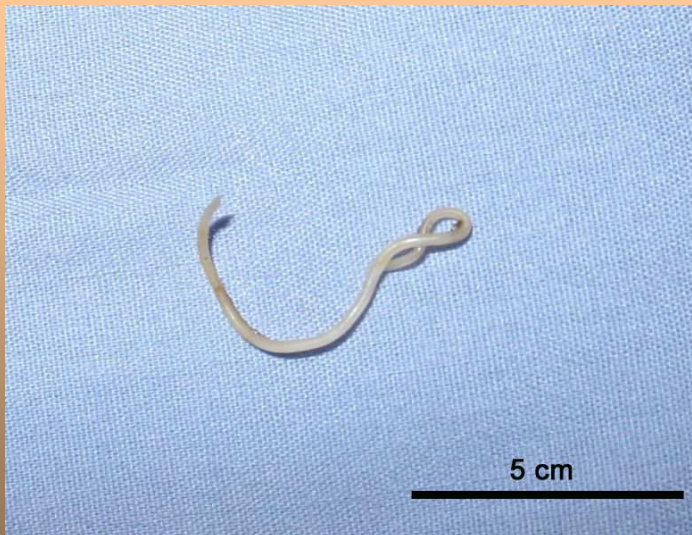


Hlavička s přísavkami



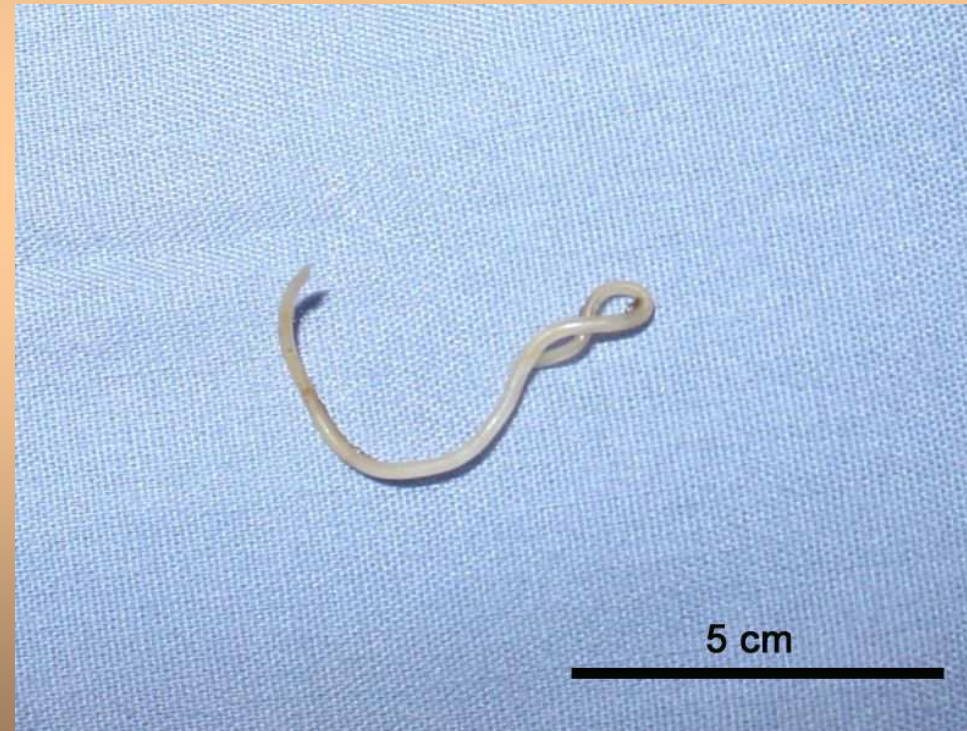
Kmen: HLÍSTI

- Nečlánkované tělo
- Jsou odděleného pohlaví
- Žijí v půdě, ve vodě, někteří jsou parazité rostlin, živočichů nebo člověka



ŠKRKA VKA DĚTSKÁ

- 15 – 20 cm
- Tenké střevo člověka
- Samice je větší než samec



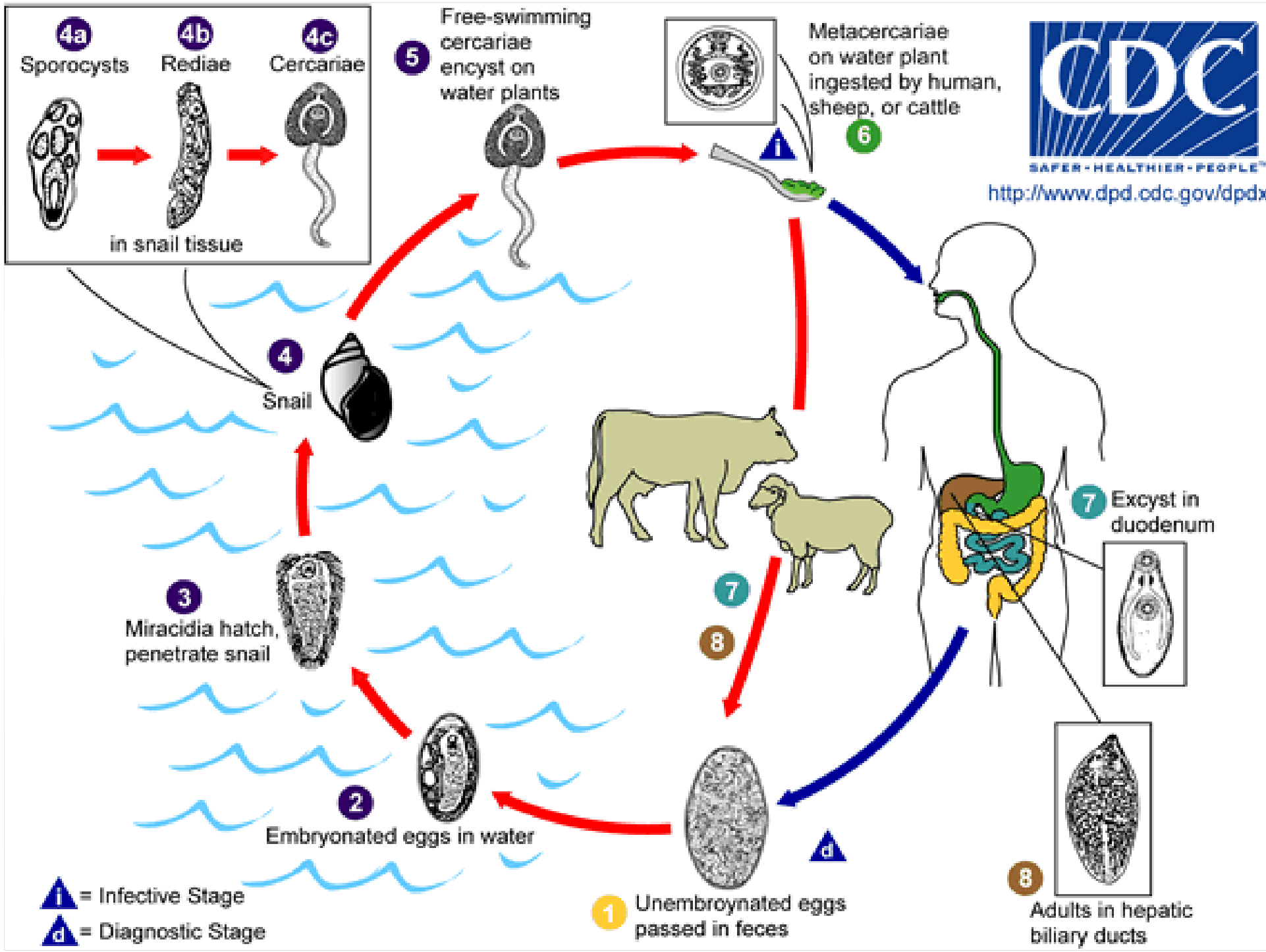
ŠKRKA VKA DĚTSKÁ





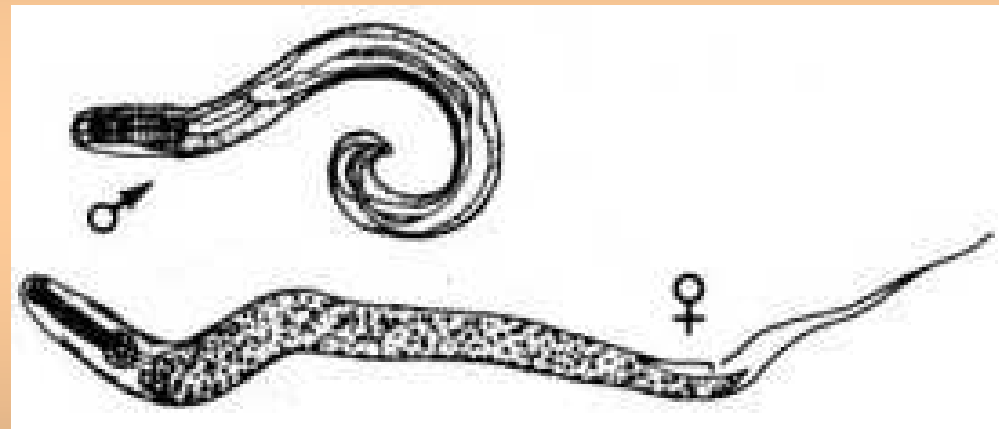
SAFER • HEALTHIER • PEOPLE™

<http://www.dpd.cdc.gov/dpdx>



ROUP DĚTSKÝ

- Tlusté střevo člověka
- Oplozená vajíčka klade kolem řitního otvoru hostitele – člověka
- Ochrana – dodržování zásad hygieny a čistoty



ROUP DĚTSKÝ

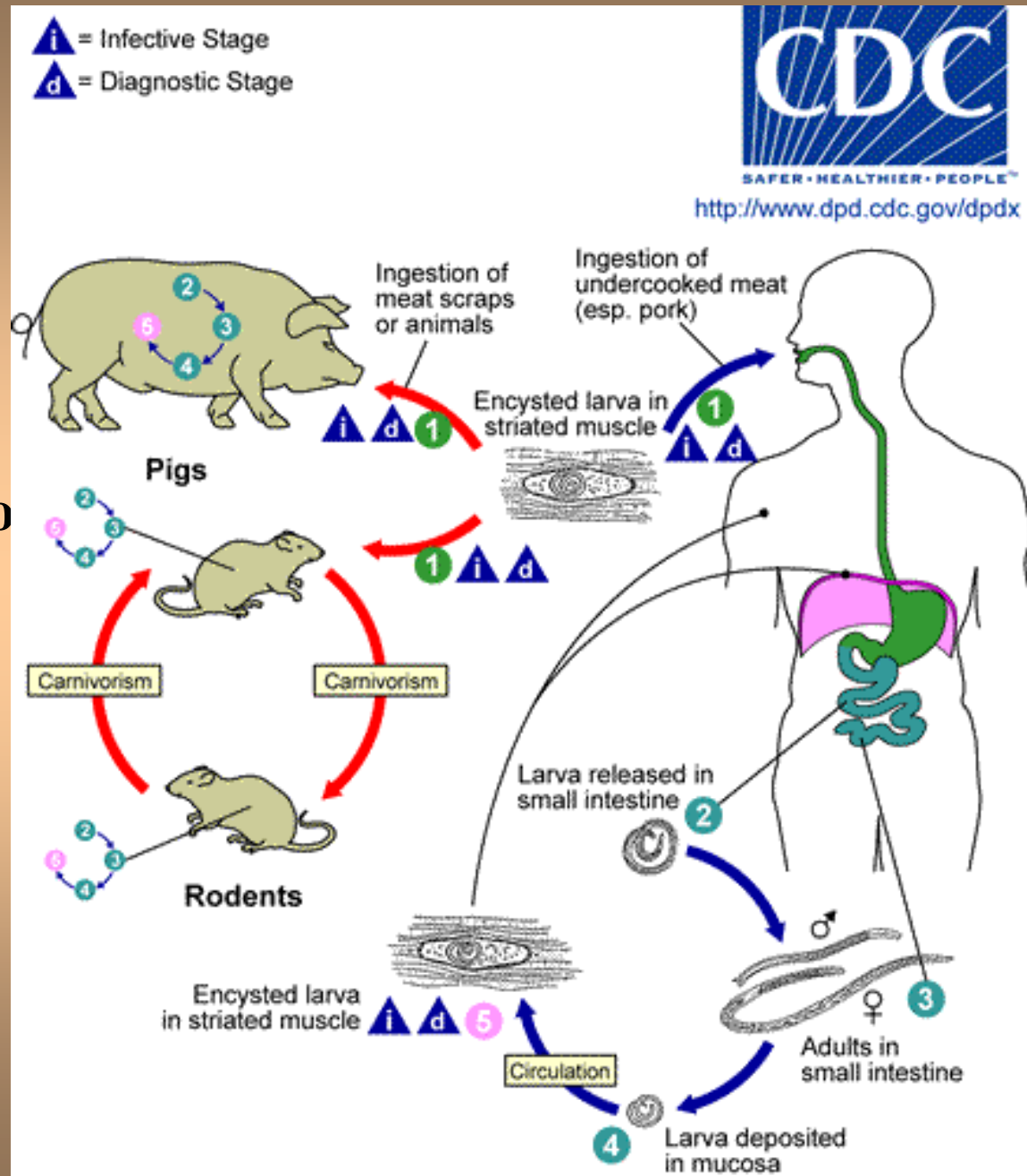


SVALOVEC STOČENÝ

- Tenké střevo a svaly savců (např. prase.)
- U člověka může vyvolat velice nebezpečné onemocnění



- Možnost nákazy člověka – vepřové maso



HÁĎÁTKA

- Žije v půdě
- Parazitují na rostlinách –
řepa, brambory



Zdroje obrázků

- http://upload.wikimedia.org/wikipedia/commons/0/0a/Dendrocoelum_lacteum.jpg
- http://upload.wikimedia.org/wikipedia/commons/e/e2/Taenia_saginata_adult_5260_lores.jpg
- http://upload.wikimedia.org/wikipedia/commons/3/36/Taenia_solium_tapeworm_scolex_with_its_four_suckers_and_two_rows_of_hooks_5262_lores.jpg
- http://upload.wikimedia.org/wikipedia/commons/b/ba/Gravid_proglottid_from_the_cestode_Taenia_saginata_5259_lores.jpg
- http://upload.wikimedia.org/wikipedia/commons/b/bc/Kopf_bewaffneter_Bandwurm-drawing.jpg
- http://upload.wikimedia.org/wikipedia/commons/f/fd/Dicrocoelium_dendriticum2.jpg
- http://upload.wikimedia.org/wikipedia/commons/a/ad/Fasciola_LifeCycle.gif
- <http://upload.wikimedia.org/wikipedia/commons/b/bf/Hookworms.JPG>
- <http://upload.wikimedia.org/wikipedia/commons/4/49/Spulwurmbezoar.jpg>
- http://upload.wikimedia.org/wikipedia/commons/d/d1/Canine_roundworm_2_with_scalebar.jpg
- <http://upload.wikimedia.org/wikipedia/commons/f/f0/Evermicularis.jpg>
- http://upload.wikimedia.org/wikipedia/commons/5/50/Meloidogyne_incognita.jpg
- http://upload.wikimedia.org/wikipedia/commons/e/e8/Trichinella_larv1_DPDx.JPG
- http://upload.wikimedia.org/wikipedia/commons/e/e6/Trichinella_LifeCycle.gif