

VY_32_INOVACE_94_PR8

Dýchací soustava



evropský
sociální
fond v ČR



EVROPSKÁ UNIE



MINISTERSTVO ŠKOLSTVÍ,
MLÁDEŽE A TĚLOVÝCHOVY



OP Vzdelávání
pro konkurenceschopnost

INVESTICE DO ROZVOJE VZDĚLÁVÁNÍ

8. tř.: Dýchací soustava: I.

1. Dýchání = (cizím slovem)-

2. Vysvětli pojmy: **VNĚJŠÍ DÝCHÁNÍ =**

KYSLÍKOVÝ DLUH =

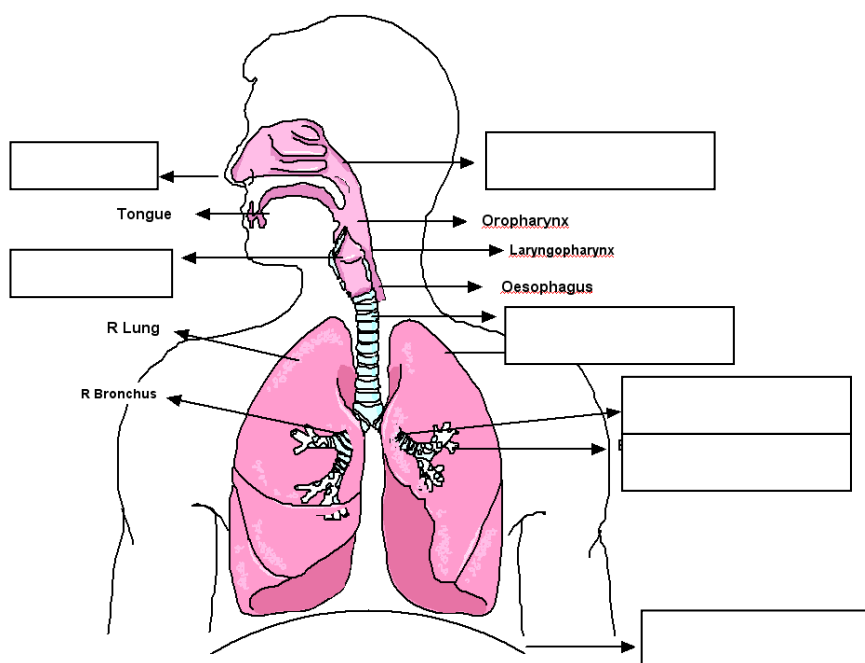
3. Napiš, z jakých částí se skládají horní cesty dýchací:

4. Popiš, k čemu slouží, kde se nachází:

PRŮDUŠNICE

PLICNÍ SKLÍPEK

5. Popiš obrázek: do rámečků doplň správné popisky



6. Doplň:

Největší chrupavkou je

Plíce jsou kryty tenkou blánou

V dutině nosní se vzduch

7. ANO – NE

Při výdechu hrudník snižuje svůj objem a bránice stoupá. ANO – NE

Dechová frekvence dítěte je nižší než u dospělého. ANO – NE

Pravá plíce má dva laloky a levá plíce má 3 laloky. ANO – NE

8. tř.: Dýchací soustava: II.

1. Proces dýchání je řízen z

2. Vysvětli pojmy: **VNITŘNÍ DÝCHÁNÍ =**

SPIROMETR =

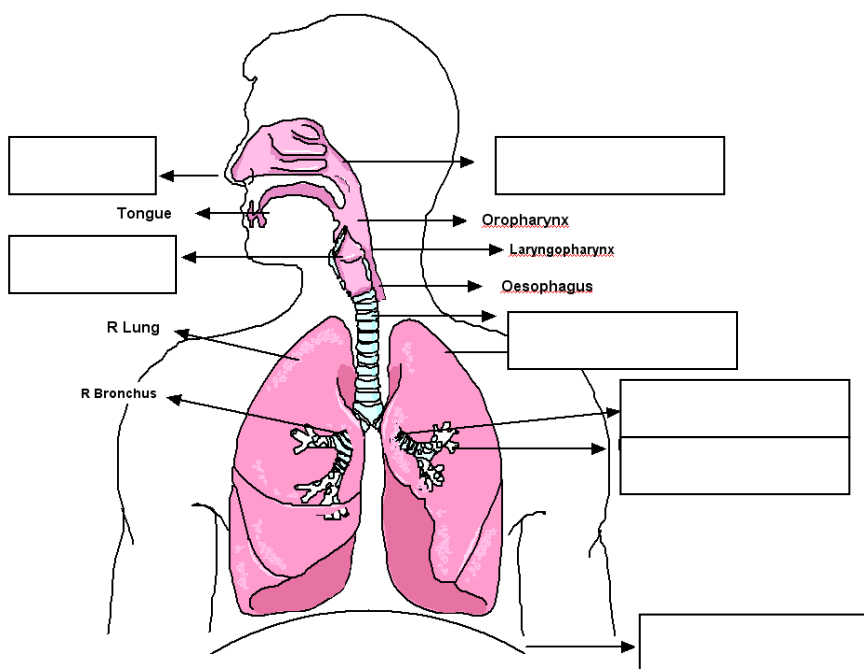
3. Popiš, z jakých částí se skládají dolní cesty dýchací:

4. Popiš, k čemu slouží a kde je uložen:

HRTAN

NOSOHLTAN

5. Popiš obrázek: do rámečků doplň správné popisky



6. Doplň:

Nejdůležitějšími chrupavkami v hrtanu jsou

Hrudní dutina je kryta

Základní funkční jednotkou dýchací soustavy je

7. ANO – NE

Při nádechu se hrudník rozšiřuje a bránice se zdvihá. ANO – NE

Hlavními dýchacími svaly jsou bránice a mezižeberní svaly. ANO – NE

Mezi onemocnění dýchací s. patří astma a angína. ANO – NE

Zdroj obrázků:

http://t3.gstatic.com/images?q=tbn:ANd9GcQunAGYj6ltu1xYmIDUZ8NCDik_XIRHMXMIHeZVGATNgmuS6LuRzA

http://t3.gstatic.com/images?q=tbn:ANd9GcQunAGYj6ltu1xYmIDUZ8NCDik_XIRHMXMIHeZVGATNgmuS6LuRzA