

Souhrnné opakování

Ročník: 8.

Vzdělávací oblast: Člověk a příroda

Vzdělávací obor: Přírodopis



INVESTICE DO ROZVOJE VZDĚLÁVÁNÍ

Anotace

Materiál obsahuje pracovní list zaměřený na učivo přírodopisu 8.ročníku – jedná se o souhrnné opakování učiva.. Materiál je možné využít na vyvození i na opakování učiva.

Šablona V/2

Název: Inovace a zkvalitnění výuky v oblasti přírodních věd

Téma: Souhrnné opakování

Autor: Petr Chalupný

Datum vytvoření: 26.3.2012

Očekávaný výstup: Žáci doplní popracovního listu odpovědi na zadané otázky. Probíhá touto formou procvičování učiva.Opakování znalostí o stavbě těla člověka, jednotlivých orgánových soustavách a orgánech, které je tvoří.

Klíčová slova: orgány, soustavy, kůže, žaludek, zuby

Druh učebního materiálu: pracovní list

Cílová skupina: žák 2. stupně ZŠ

Typická věková skupina: žáci 8. třídy

Použité zdroje a materiál: obrázky
<http://www.viaderm.cz/img/kuze1.jpg>

Opakování

1. Co je to?"

Z přesmyček vytvoř názvy orgánů a doplň k nim vhodnou orgánovou soustavu.

	ORGÁN	ORGÁNOVÁ SOUSTAVA
TRHAN		
ČODOVOM		
VNÁNDČÍATK		
LNAHT		
NIELDVY		
SIVANILK		

2. Vytvoř logické dvojice.

a) PTYALIN, PEPSIN, INZULÍN, SLINY, ŽLUČ, HLEN

b) štěpení tuků, ochrana žaludku, štěpení cukrů, štěpení bílkovin, regulace cukrů v krvi, zvlhčení sousta

.....

.....

.....

.....

.....

.....

3. Kde je to?

Kde vzniká močovina?

- a) ledviny
- b) játra
- c) žaludek

Kde konkrétně probíhá výměna dýchacích plynů?

- a) v klcích
- b) v průdušinkách



Kde se nachází hlasivky?

- a) v dutině ústní
- b) v hltanu
- c) v jícnu
- d) v hrtanu

Kde působí žluč?

- a) v ústech
- b) v žaludku
- c) v tenkém střevě
- d) v játrech

4. Proč?

a) Proč vzniká zubní kaz?

.....

.....

.....

b) Proč má člověk po zvracení kyselo v ústech?

.....

.....

.....

.....

c) Proč je zdravější dýchání nosem?

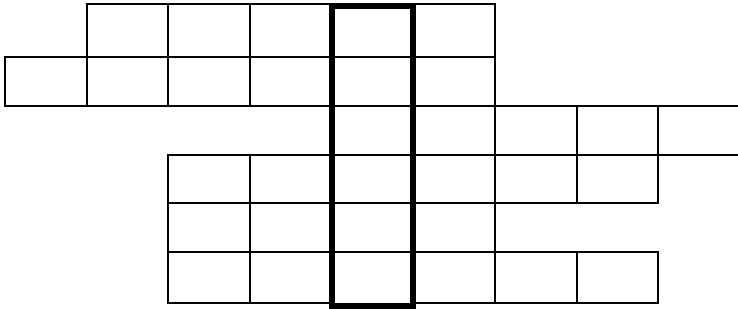
.....

.....

.....

.....

5. Dopln:



5. ucpávání vývodů mazových žlázek

6. nemoc dýchací soustavy

1. výsledek poškození žaludeční
sliznice

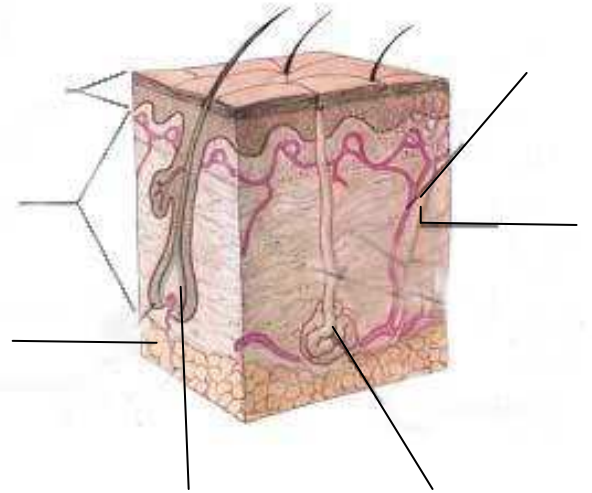
2. základní jednotka ledvin

3. druh kožní žlázy

4. typ zubu

6. Nakresli a popiš schéma
vylučovací soustavy.

7. Popiš schéma kůže.



<http://www.viaderm.cz/img/kuze1.jpg>

