

# ŠELMY

Ročník: 7.

Vzdělávací oblast.: **Člověk a příroda**

Vzdělávací obor: **Přírodopis**



evropský  
sociální  
fond v ČR



EVROPSKÁ UNIE



MINISTERSTVO ŠKOLSTVÍ,  
MLÁDEŽE A TĚLOVÝCHOVY



OP Vzdělávání  
pro konkurenceschopnost

INVESTICE DO ROZVOJE VZDĚLÁVÁNÍ

**Anotace**

Materiál obsahuje pracovní list zaměřený na učivo o šelmách psovitých, kočkovitých, medvědovitých a lasicovitých..

Materiál je možné využít na vyvození i na opakování učiva.

**Šablona V/2**

**Název:** Inovace a zkvalitnění výuky v oblasti přírodních věd

**Téma:** Šelmy

**Autor:** Ing. Ladislav Straka

**Datum vytvoření:** 18.5.2012

**Očekávaný výstup:** Procvičování učiva o řádu šelmy – test , žáci na pracovní listy vypracují test podle dokumentu promítaného na interaktivní tabuli. Poznávají z obrázku živočichy a odpovídají písemně na zadané otázky.

**Klíčová slova:** šelmy, kočka, vlk, liška, zuby

Druh učebního materiálu: pracovní list

Cílová skupina: žák 2. stupně ZŠ

Typická věková skupina: žáci 7. třídy

**Použité zdroje a materiál:** obrázky

[http://www.pdclipart.org/albums/Animals\\_Cats\\_Wild/normal\\_lion\\_spot\\_color.png](http://www.pdclipart.org/albums/Animals_Cats_Wild/normal_lion_spot_color.png)

[http://www.pdclipart.org/albums/Animals\\_Cats\\_Wild/tiger\\_4.png](http://www.pdclipart.org/albums/Animals_Cats_Wild/tiger_4.png)

[http://www.pdclipart.org/albums/Animals\\_Cats\\_Wild/Cheetah\\_1.png](http://www.pdclipart.org/albums/Animals_Cats_Wild/Cheetah_1.png)

[http://www.pdclipart.org/albums/Animals\\_Cats\\_Wild/bobcat.png](http://www.pdclipart.org/albums/Animals_Cats_Wild/bobcat.png)

[http://www.pdclipart.org/albums/Animals\\_H-Z/normal\\_puma.png](http://www.pdclipart.org/albums/Animals_H-Z/normal_puma.png)

[http://www.pdclipart.org/albums/Animals\\_Cats\\_Wild/Leopard.png](http://www.pdclipart.org/albums/Animals_Cats_Wild/Leopard.png)

[http://www.pdclipart.org/albums/Animals\\_Cats\\_Wild/jaguar.png](http://www.pdclipart.org/albums/Animals_Cats_Wild/jaguar.png)

[http://www.pdclipart.org/albums/1/badger\\_2.png](http://www.pdclipart.org/albums/1/badger_2.png)

[http://www.pdclipart.org/albums/1/bear\\_2.png](http://www.pdclipart.org/albums/1/bear_2.png)

[http://www.pdclipart.org/albums/1/bear\\_polar\\_bear\\_w\\_cubs.png](http://www.pdclipart.org/albums/1/bear_polar_bear_w_cubs.png)

[http://www.pdclipart.org/albums/Animals\\_D-G/fox\\_red\\_fox\\_3.png](http://www.pdclipart.org/albums/Animals_D-G/fox_red_fox_3.png)

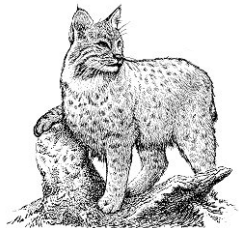
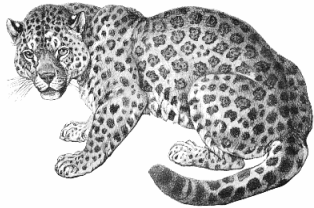
[http://www.pdclipart.org/albums/Animals\\_H-Z/Pine\\_Marten.png](http://www.pdclipart.org/albums/Animals_H-Z/Pine_Marten.png)

[http://www.pdclipart.org/albums/Animals\\_H-Z/normal\\_wolf\\_wolf.png](http://www.pdclipart.org/albums/Animals_H-Z/normal_wolf_wolf.png)

[http://www.pdclipart.org/albums/Animals\\_H-Z/weasel\\_black-striped\\_.png](http://www.pdclipart.org/albums/Animals_H-Z/weasel_black-striped_.png)

# řád: ŠELMY

1. NAPIŠ ALESPŇ RODOVÝ NÁZEV ZÁSTUPCE NA O BRÁZKU



2. JMÉNA VYOBRAZENÝCH ZÁSTUPCŮ ŠELEM ZAŘAĎ ( ZAPIŠ ) MEZI  
JEDNOTLIVÉ ČELEDI

**kočkovité**

.....

.....

**psovité**

.....

**lasicovité**

.....

**medvědovité**

.....

3. NAPIŠ, CO VÍŠ O TĚCHTO ŽIVOČIŠÍCH



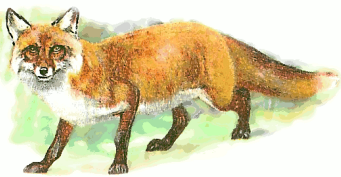
-----

-----



-----

-----



-----

-----



-----

-----