

Šablona III/2 – Inovace a zkvalitnění výuky prostřednictvím ICT

PRVOUKA

DOMÁCÍ ZVÍŘATA

Vzdělávací oblast	Člověk a jeho svět
Vzdělávací obor	Člověk a jeho svět
Tematický okruh	Rozmanitost přírody
Anotace	Pracovní list slouží k procvičení probraného učiva a ověření znalostí žáků. Je určen k samostatné práci. Žáci kompletují zvířecí rodinky, popíší stavbu těla koně a ptáka. Uvedou užitek, pro který hospodářská zvířata chováme. Nakreslí svého domácího mazlíčka a popíší způsob, jak o něj pečují.
Klíčová slova	Hospodářské zvíře, domácí mazlíček, samec, samička, mládě, užitek, stavba těla zvířete, výtvarné ztvárnění
Druh učebního materiálu	DUM – pracovní list
Cílová skupina / ročník	1. stupeň / 2.
Autor	PaedDr. Jana Šenkýřová
Vytvořeno	duben 2012
Použité zdroje a materiál:	Fotografie: Dětský obrázkový slovník MediaDIDA. Použito se souhlasem autora.



INVESTICE DO ROZVOJE VZDĚLÁVÁNÍ

Autorem materiálu a všech jeho částí, není-li uvedeno jinak, je PaedDr. Jana Šenkýřová

DOMÁCÍ ZVÍŘATA

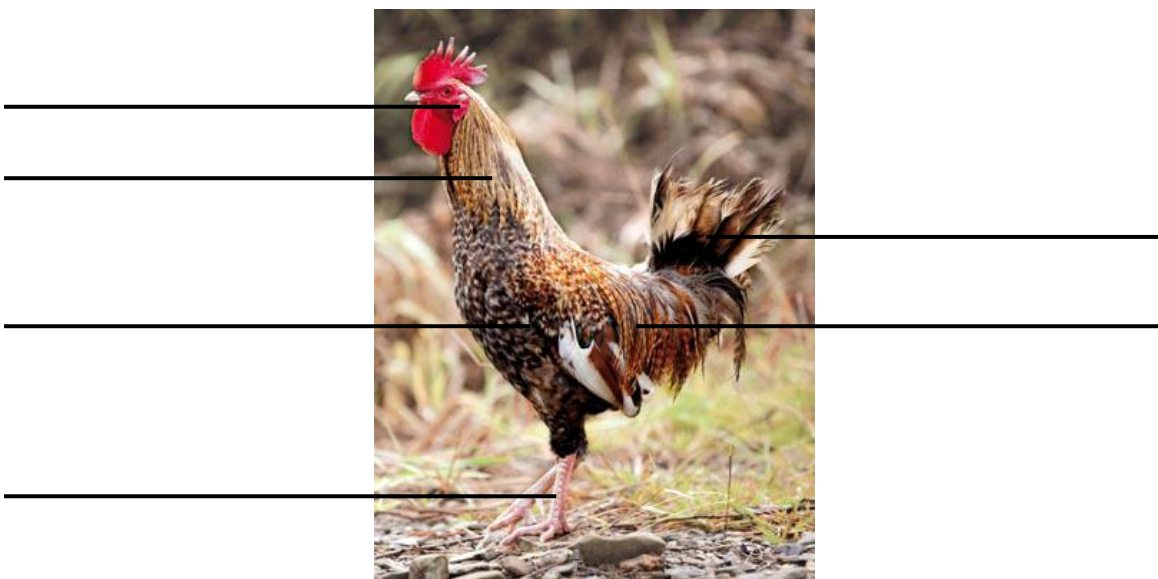
❖ Doplň tabulku podle vzoru.

<i>kohout</i>	<i>slepice</i>	<i>kuře</i>
<i>pes</i>		
<i>býk</i>		
<i>kocour</i>		
<i>houser</i>		
<i>kačer</i>		
<i>beran</i>		
<i>hřebec</i>		
<i>krocan</i>		
<i>kozel</i>		

❖ Popiš stavbu těla čtyřnohého zvířete:



❖ Popiš stavbu těla dvounohého zvířete:



❖ **Zodpověz otázky.**

Proč lidé chovají zvířata?

Znáš rozdíl ve způsobu života zvířat dvounohých a čtyřnohých?

❖ **Jaký užitek máme z těchto hospodářských zvířat? Vybarvi políčko.**

	<i>maso</i>	<i>mléko</i>	<i>srst</i>	<i>kůže</i>	<i>peří</i>	<i>vejce</i>	<i>jiný - dopiš</i>
<i>ovce</i>							
<i>kráva</i>							
<i>králík</i>							
<i>kachna</i>							
<i>prase</i>							
<i>slepice</i>							
<i>koza</i>							

❖ **Napiš, které zvíře žije:**

v boudě - _____ *v akváriu* - _____

v salaši - _____ *ve voliére* - _____

v kleci - _____ *v teráriu* - _____

v králíkárně - _____ *ve stáji* - _____

v kurníku _____ *v holubníku* - _____

ve chlévě - _____

❖ **Zakroužkuj zvířátko, které můžeme chovat jako domácího mazlíčka.**

fretka, zebra, křeček, had, pes, želva, kočka, krtek, veverka, žirafa, andulka, rybičky, slon, bílá myš, potkan, papoušek, leguán, pískomil

❖ **Nakresli zvířátko, které máš doma. Napiš, jak se o ně staráš a čím ho krmíš.**



Pravidelná péče: _____

Krmivo: _____