

Šablona III/2 – Inovace a zkvalitnění výuky prostřednictvím ICT

HRY SE SLOVY - M

Vzdělávací oblast	Jazyk a jazyková komunikace
Vzdělávací obor	Český jazyk
Tematický okruh	Komunikační a slohová výchova, jazyková výchova
Anotace	Pracovní list slouží k rozvoji čtenářských dovedností. Žáci uvedou slova na danou hlásku, určí hranici slov a počet slabik ve slovech. Čtou s porozuměním: doplní neúplné věty, vyhledají rýmy a vybarví obrázky podle pokynu. Žáci pracují samostatně nebo pod vedením učitele. Je vhodné společné vyhodnocení.
Klíčová slova	Čtenářská gramotnost, věta, slovo, slabika, hláska, písmeno, rým, obrázek
Druh učebního materiálu	DUM – pracovní list
Cílová skupina / ročník	1. stupeň / 1.
Autor	PaedDr. Jana Šenkýřová
Vytvořeno	březen 2013
Použité zdroje a materiál:	KREJČÍ, J.; FILCÍK, G. <i>Emá má Emu – Hry se slovy</i> . 1. vyd. Praha: Euromedia Group - Knižní klub, 2011. ISBN 978-80-242-3045-0. s. 7 Ilustrace: autorka Použité obrázky: PC myš: [cit. 2013-03-20] Dostupný pod licencí public domain na www: < http://www.pdclipart.org/displayimage.php?album=search&cat=0&pos=25 >



INVESTICE DO ROZVOJE VZDĚLÁVÁNÍ

Autorem materiálu a všech jeho částí, není-li uvedeno jinak, je PaedDr. Jana Šenkýřová

HRY SE SLOVY - M

- ❖ Zapiš slova, která začínají na M.

Slouží k měření

Hrajeme s ním kopanou

Svítilna na obloze

Ferda

Pluje po obloze

Slouží ke kopání na zahrádce

M							
M							
M							
M							
M							
M							

- ❖ Za dopsaná slova napiš počet slabik.
- ❖ Napiš další slova, která začínají na M.

- ❖ Rozděl na slova.

MONIKAMIREKMASOMARTAMÁMAMICHAELAMAREKMLÉKO

- ❖ Přepiš jména dívek.

- ❖ Do věty doplň slovo, které začíná na **m**.

Michal a Marek **mají** _____

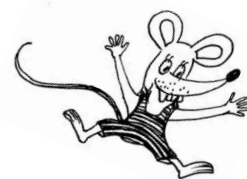
Maminka **mává** _____

Monika **maluje** _____

Máme **málo** _____

- ❖ Označ stejnou barvou dvojice slov, která se rýmují.

Malé myšky piští hlady,
že prý kašičku by rády.
Máma myška v rendlíčku
míchá, míchá kašičku.



❖ **Doplň slova.**

Malé _____ piští hlady,
Že prý _____ by rády.
_____ v rendlíčku
míchá, míchá _____.



❖ **Vybarvi podle pokynu.**

Druhou a třetí myš vybarvi žlutě.	
První a poslední myš vybarvi modře.	
Všechny myši mají bílou barvu.	
Prostřední myš je zelená.	
Vybarvi myši v pořadí: červená, modrá, žlutá, bílá, zelená.	
Červeně vybarvi všechny myši.	