

<b>Téma</b>	Diagramy
<b>Anotace</b>	Termín diagram, diagram sloupcový a kruhový
<b>Autor</b>	Mgr. Martina Mašterová
<b>Jazyk</b>	čeština
<b>Očekávaný výstup</b>	Žák se seznamuje s termínem diagram
<b>Speciální vzdělávací potřeby</b>	- žádné -
<b>Klíčová slova</b>	diagram
<b>Druh učebního materiálu</b>	Prezentace Power Point
<b>Druh interaktivity</b>	Vzdělávání žáků prostřednictvím digitálních technologií .
<b>Cílová skupina</b>	Žák
<b>Stupeň a typ vzdělávání</b>	1. stupeň , 2. období
<b>Typická věková skupina</b>	10 – 11 let
<b>Celková velikost</b>	119 kB

# ZDROJE

<http://cs.wikipedia.org/wiki/Diagram>

[http://www.moonconnection.com/images/moon\\_phases\\_diagram.jpg](http://www.moonconnection.com/images/moon_phases_diagram.jpg)

<http://www.graphic.org/images/venexp.gif>

<http://yourdon.com/strucanalysis/wiki/images/e/e5/Figure158.jpg>

# DIAGRAMY



VY\_32\_INOVACE\_06\_18\_M

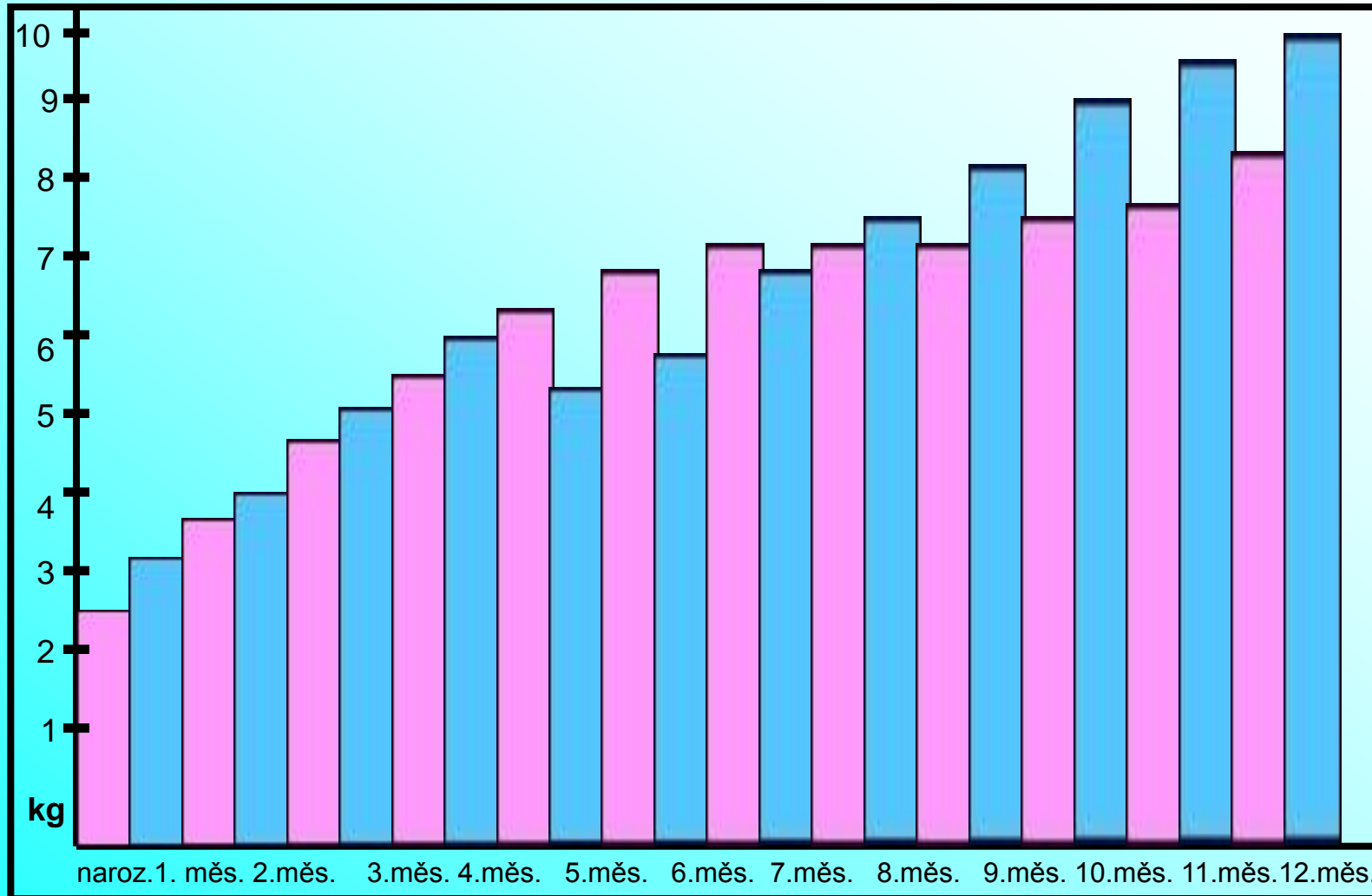
# Co je podle vás diagram ?

- diagram je synonymem grafu
- je to grafické znázornění vztahů, matematických nebo statistických údajů
- Slovo *diagram* se do češtiny dostalo přes němčinu (*Diagramm*) z řeckého slova *diagramma*, které znamená kresbu nebo obrazec a je odvozené ze slovesa *diagrafo* (= kreslím, přepisuji).
- jsou různé typy diagramů – např: sloupcový, kruhový, atd..

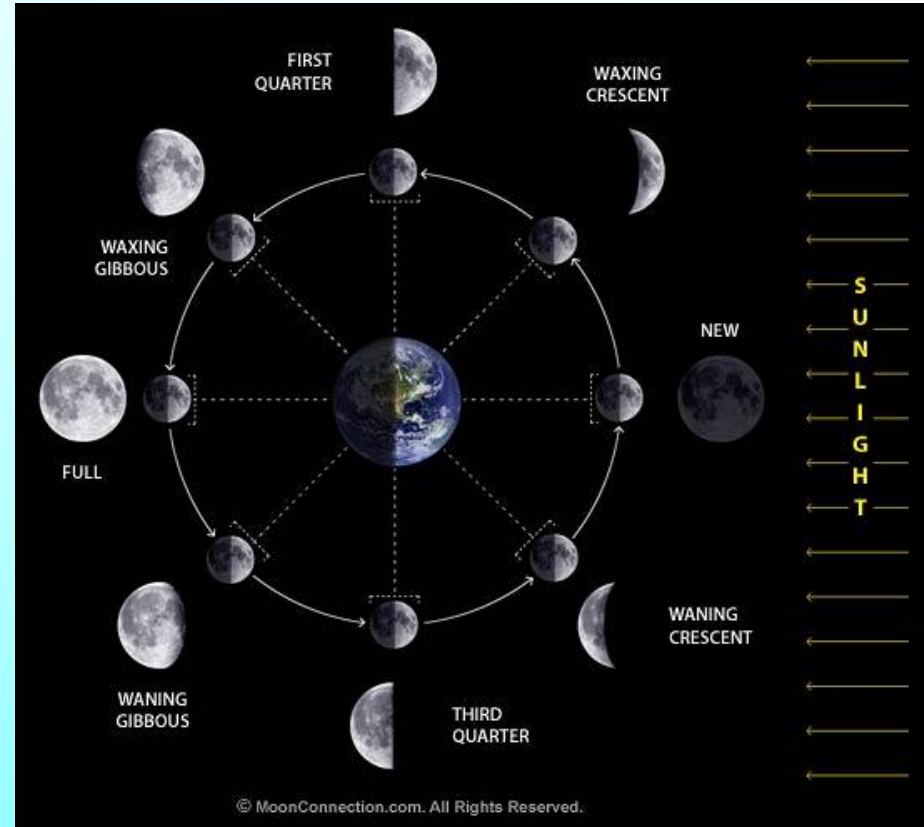
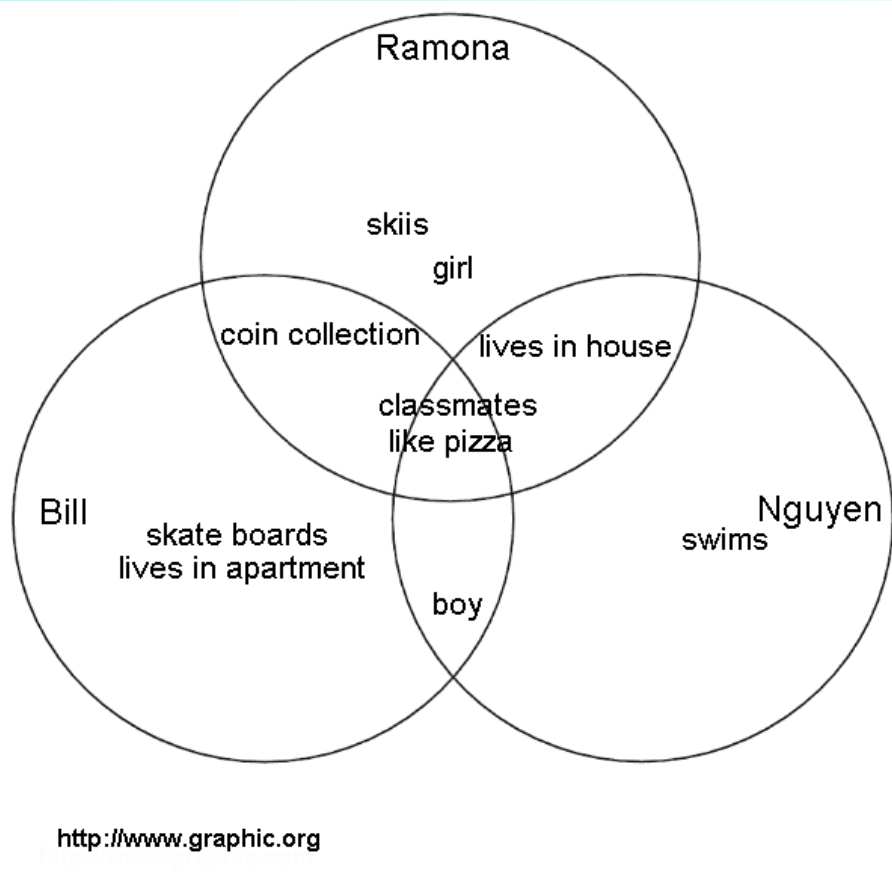
- **osový diagram**: na dvou nebo více osách znázorňuje vztah různých veličin, například graf funkce. Osové diagramy využívají ve znázornění body, čáry i plochy, je z nich odvozen i sloupcový diagram.
- **množinové diagramy**, například Vennův diagram
- **diagramy znázorňující prostorové uspořádání**, například chemický vzorec, mapa, anatomické schéma, květní diagram
- **diagramy znázorňující množstevní poměr**, typicky kruhový diagram (například „koláč sledovanosti“)
- **diagramy popisující změnu ceny v závislosti na čase** – svícový diagram  
nelineární písma, například notový záznam, Braillovo písmo. Notový záznam nese zároveň rysy osového diagramu (svislá osa = výška tónu, vodorovná osa = čas)
- **diagramy znázorňující časovou návaznost procesů a jejich diverzifikaci** (větvení možností) – vývojový diagram, různé další procesní diagramy z oblasti lidských činností i přírodních a technických procesů, včetně grafických návodů k použití atd.
- **diagramy odrážející jiné aspekty struktury nebo společných vlastností**, například uspořádání periodické soustavy prvků

# Sloupcový diagram

- patří mezi osově diagramy
- využívá ve znázornění body, čáry i plochy



# Ukázky diagramů



# HIPO diagram

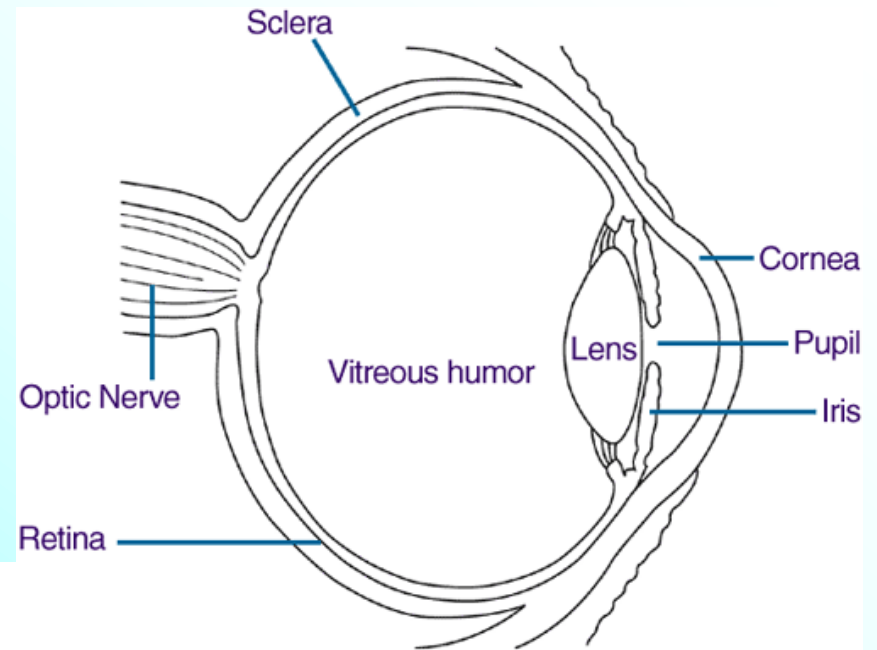
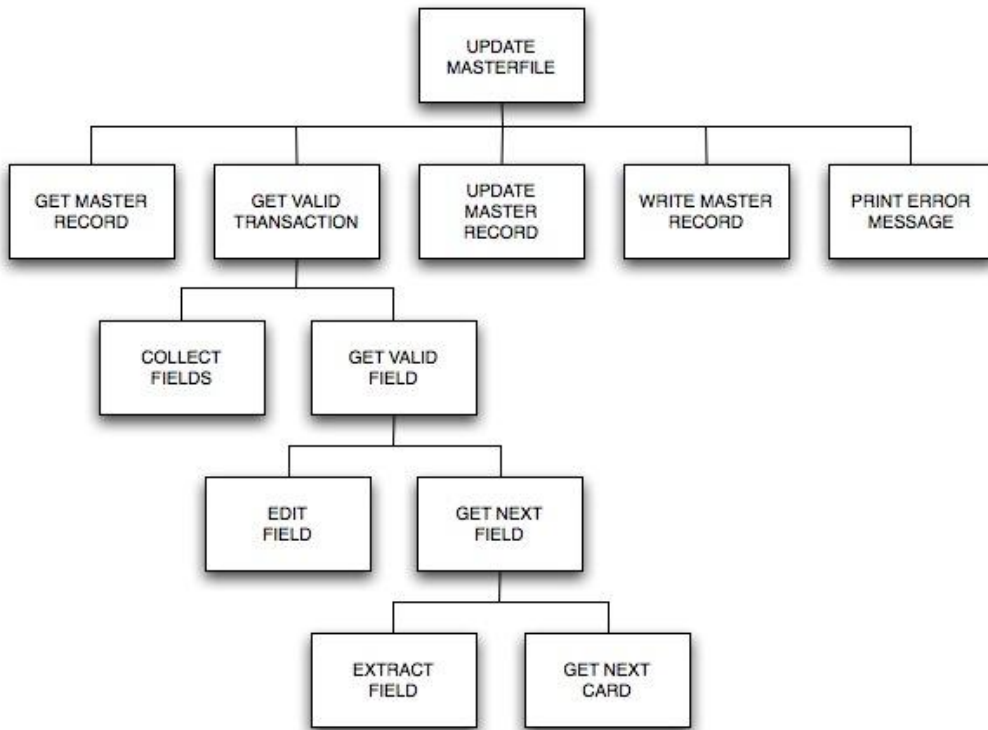


diagram oka





# Kruhový diagram

- patří mezi osově diagramy

Rozdělení dětí podle toho jaký jazyk se učí.

