

<i>Téma</i>	Gotika
Anotace	Materiál slouží jako prezentace při úvodním seznámení žáků s učivem.
Autor	Mgr. Sylva Petrová
Jazyk	čeština
Očekávaný výstup	Žák se seznámí s probíraným učivem a na základě prezentace provede zápis do sešitu.
Speciální vzdělávací potřeby	- žádné -
Klíčová slova	Gotika, umělecký sloh, gotické stavby
Druh učebního materiálu	Prezentace PowerPoint
Druh interaktivity	Vzdělávání žáků prostřednictvím digitálních technologií
Cílová skupina	Žák
Stupeň a typ vzdělávání	1. stupeň , 2. období
Typická věková skupina	9.- 12.let
Celková velikost	1 505 kB

Zdroje obrázků :

- Soubor podléhá licenci Creative Commons 3.0 Unported a je dostupný na stránce: <http://cs.wikipedia.org/wiki/Soubor:SvJakub6.jpg>
- <http://upload.wikimedia.org/wikipedia/commons/7/79/Paris.notre.dame.750pix.jpg>
- Soubor podléhá licenci Creative Commons 3.0 Unported, 2.5 Generic, 2.0 Generic a 1.0 Generic a je dostupný na stránce: http://cs.wikipedia.org/wiki/Soubor:Rozeta_Pary%C5%BC_notre-dame_chalger.jpg
- Soubor podléhá licenci Creative Commons 3.0 Unported a je dostupný na stránce: <http://cs.wikipedia.org/wiki/Soubor:V%C3%ADt - vitr%C3%A1%C5%BE.JPG>
- <http://jaklj.sweb.cz/gotika002.jpg>
- <http://jaklj.sweb.cz/gotika002.jpg>
- <https://picasaweb.google.com/klaster.portacoeli/PortaCoeli#5274391143029125522>
- <http://oblouk.navajo.cz/>
- Tento soubor podléhá licenci Creative Commons 2.5 Generic a je dostupný na stránce: http://cs.wikipedia.org/wiki/Soubor:Dalimilova_kronika_parizsky_fragment.jpg
- <http://stredoveky-jarmark.webnode.cz/odev/>
- http://www.moda.cz/Kategorie/Styl_a_trendy/20061208_Jak_Se_Oblekali_V_Obdobi_Ranne_Gotiky



Gotika

Gotika

- Je umělecký sloh, který se k nám dostal ve 14.stol. z Francie



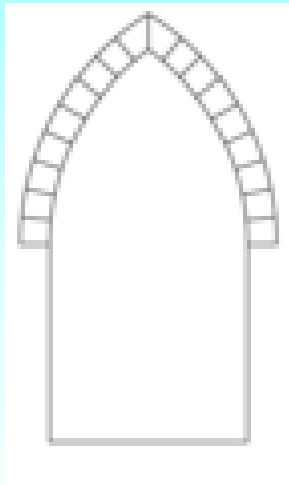
Typické znaky gotických staveb:

- Stavby jsou stavěné do výšky, jsou vyšší než románské
- Stavitelé vymysleli opěrný systém těchto vysokých staveb zdobený mnoha věžičkami



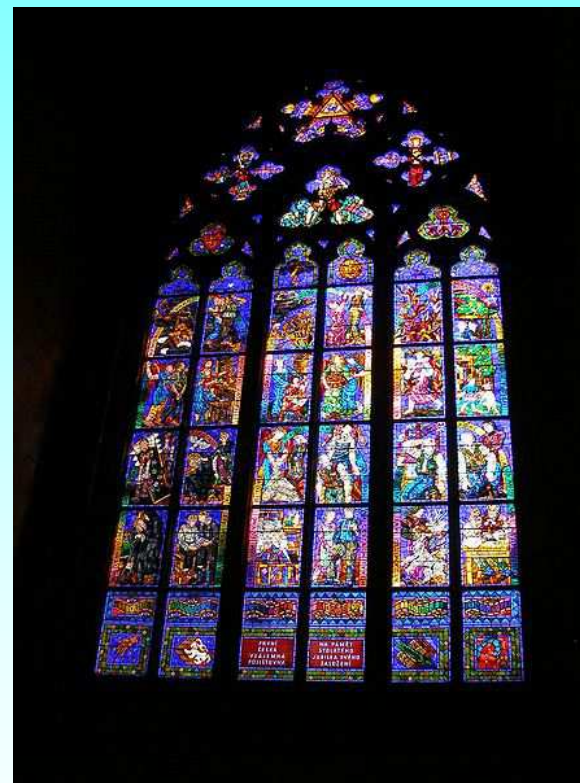
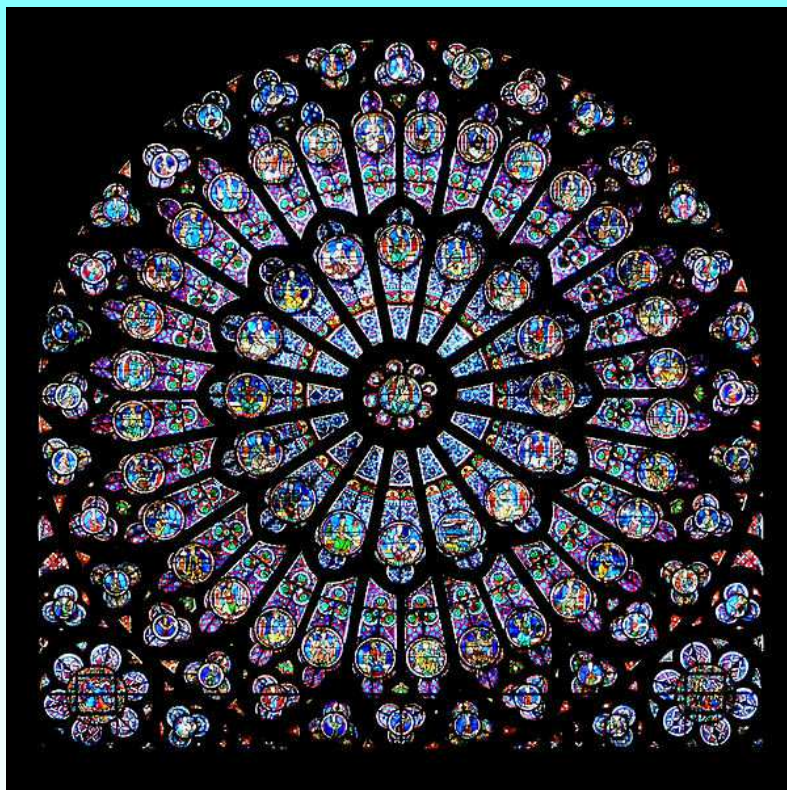
Chrám sv. Barbory v Kutné Hoře

- Okna jsou zakončena lomeným obloukem



Kostel sv. Jakuba v Brně

Okna bývají vyplněna obrázky z barevných sklíček
(vitráže)



Budují se také mohutné **hrady** - např. hrad Kost



A také chrámy a kláštery



Klášter Porta Coeli u Tišnova

Shrnutí:

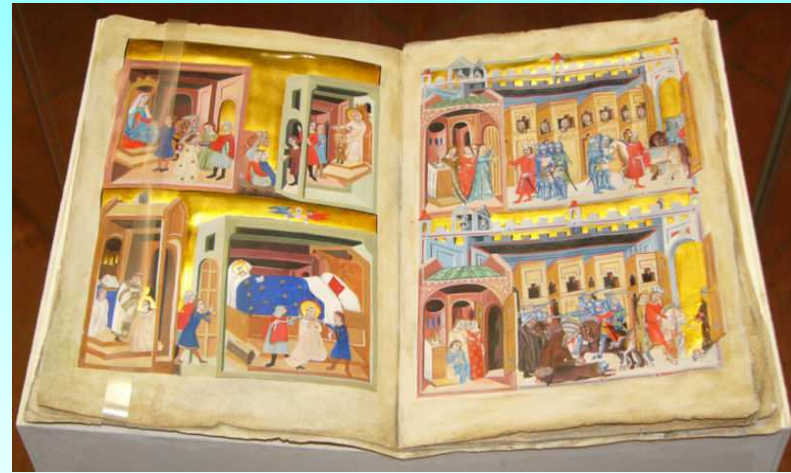
Gotický sloh

Znaky:

- vysoké stavby
- opěrný systém zdobený věžičkami
- okna s **lomeným obloukem** zdobené vitrážemi z barevných sklíček

Gotika není jen architektura, ale také:

- Malířství (např. deskové obrazy v kapli sv. Kříže)
- Ilustrace v knihách
- Literatura – kroniky



Dalimilova kronika

I móda



