



VY_32_INOVACE_10_11_PŘ

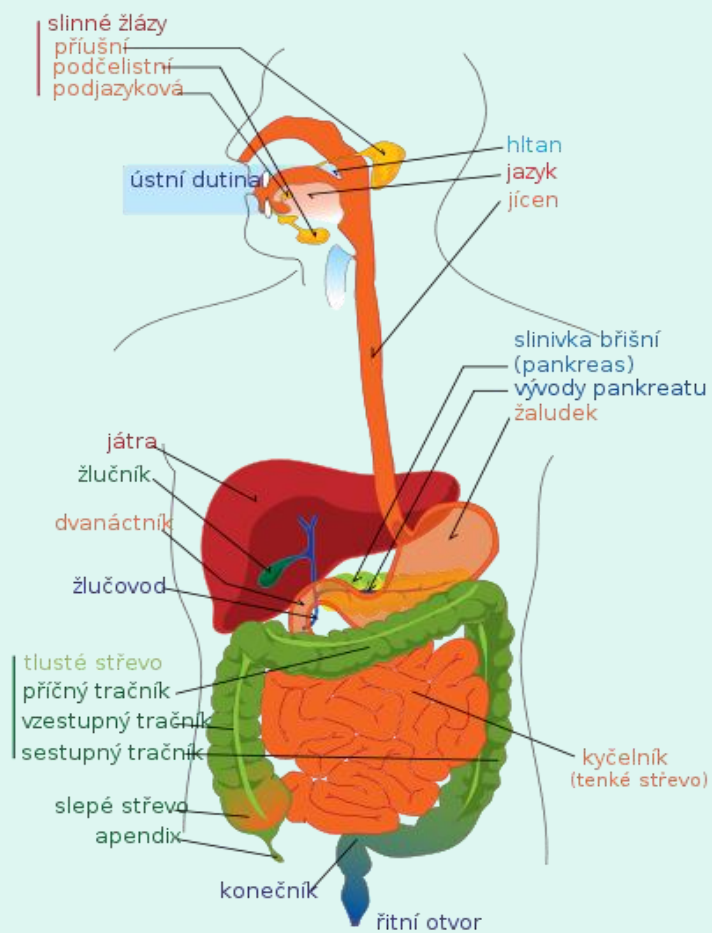
TRÁVICÍ SOUSTAVA

	TRÁVICÍ SOUSTAVA
Anotace	Materiál slouží jako učební materiál k tématu
Autor	Mgr. Kateřina Svobodová
Jazyk	čeština
Očekávaný výstup	Žák pomocí prezentace získává další informace, zápis do sešitu
Speciální vzdělávací potřeby	- žádné -
Klíčová slova	Žaludek. Jícen. Tenké střevo. Tlusté střevo.
Druh učebního materiálu	Prezentace
Druh interaktivity	Aktivita.
Cílová skupina	Žák
Stupeň a typ vzdělávání	1. stupeň , 2. období
Typická věková skupina	9.- 12.let
Celková velikost	792 kB

Odkazy:

- http://cs.wikipedia.org/wiki/Tr%C3%A1vic%C3%AD_soustava
- http://cs.wikipedia.org/wiki/Soubor:Digestive_system_diagram_cs.svg
- <http://cs.wikipedia.org/wiki/Soubor:Sagittalmouth.png>
- http://cs.wikipedia.org/wiki/Soubor:Illu_quiz_hn_02.jpg
- http://cs.wikipedia.org/wiki/Soubor:Illu_pharynx.jpg
- http://cs.wikipedia.org/wiki/Soubor:Illu_stomach.jpg
- <http://cs.wikipedia.org/wiki/Soubor:Magendarmkanal.JPG>

Trávicí soustava

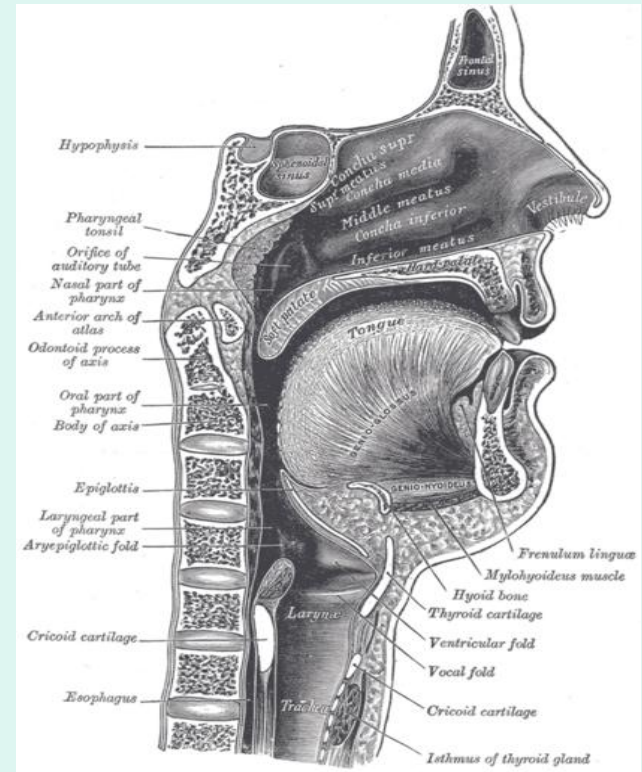


Skládá se :

- Dutina ústní
- Hltan a jícen
- Žaludek
- tenké střevo
- tlusté střevo
- konečník

1) DUTINA ÚSTNÍ

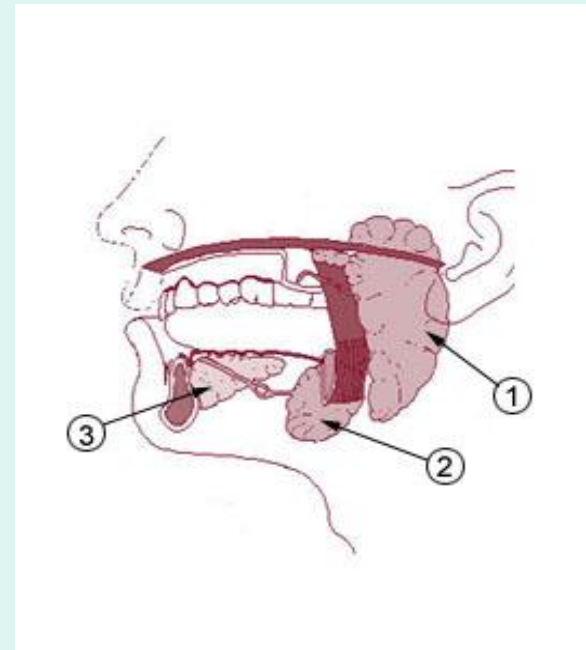
- rty
- zuby
- měkké + tvrdé patro
- jazyk
- tváře



V dutině ústní k rozmělnění stravy napomáhají SLINY

Ty jsou produkovány třemi páry slinných žláz:

- 1) PŘÍUŠNÍ
- 2) PODČELISTNÍ
- 3) PODJAZYKOVÁ

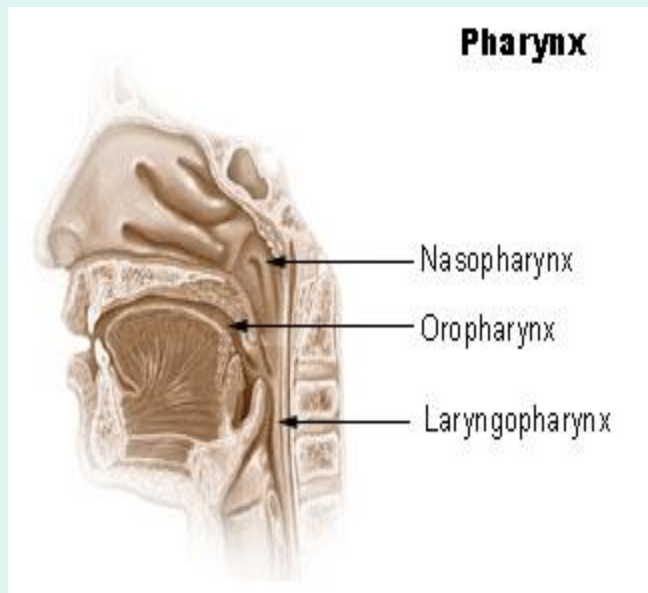


JAZYK

- svalnatý orgán (spolu se zuby mechanické zpracování potravy)
- smyslové vnímání - CHUŤ
- posunutím sousta na kořen jazyka je vyvolán
POLYKACÍ REFLEX

2) Z dutiny ústní se polknutím sousto dostává do **HLTANU** a **JÍCNU**

- v jícnu je posouváno **PERISTALTICKOU VLNOU** (stah hladké svaloviny) do žaludku

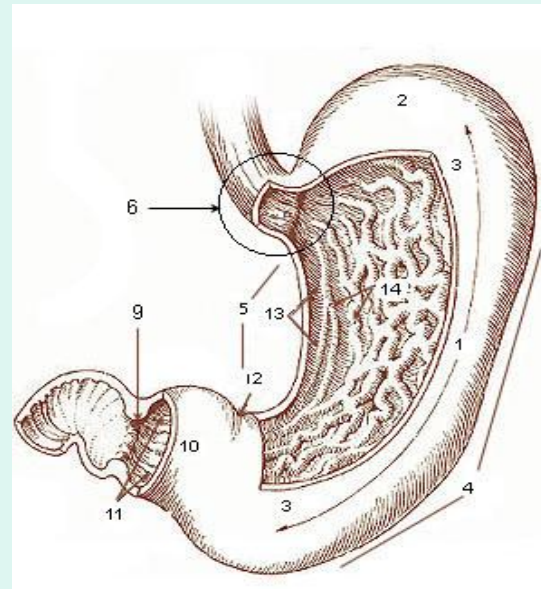


3) ŽALUDEK

Funkce:

- zásobník přijaté potravy– vznik tráveniny
- vylučování žaludeční šťávy s enzymy:
PEPSIN - štěpí bílkoviny

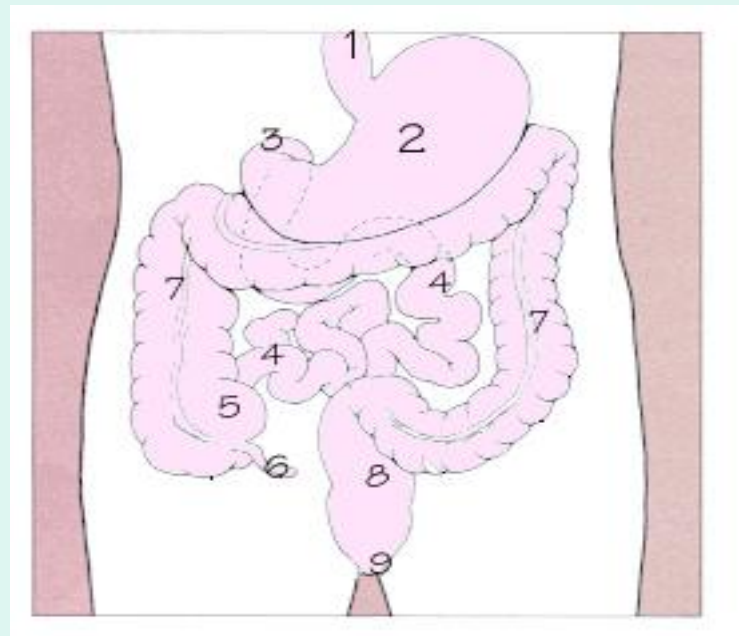
HCl (kyselina chlorovodíková) - rozrušuje maso, sráží mléko, ničí bakterie



4)TENKÉ STŘEVO

Tenké střevo člověka je asi 5-6 metrů dlouhé
funkce:

- 1) trávení - šťáva slivivky břišní
(štěpí cukry, tuky a bílkoviny)
- 2) vstřebávání živin do krve – povrch střeva je
zvětšen výběžky - KLKY



5) TLUSTÉ STŘEVO

- Tlusté střevo člověka je dlouhé 1,5 metru
- Části :
 - A) slepé střevo
 - B) tračník
 - C) konečník
- Funkce:
- vstřebávání vody → zahušťování a rozklad zbytků bakteriemi → výkaly- stolice