



INVESTICE DO ROZVOJE VZDĚLÁVÁNÍ

VY_32_INOVACE_10_10_PŘ

OBĚHOVÁ SOUSTAVA

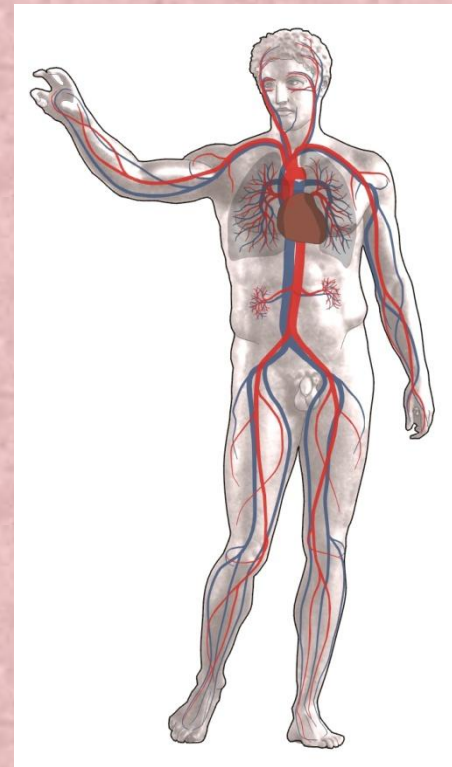
	OBĚHOVÁ SOUSTAVA
Anotace	Materiál slouží jako učební materiál k tématu
Autor	Mgr. Kateřina Svobodová
Jazyk	čeština
Očekávaný výstup	Žák pomocí prezentace získává další informace, zápis do sešitu
Speciální vzdělávací potřeby	- žádné -
Klíčová slova	Srdce.Cévy.Krev
Druh učebního materiálu	Prezentace
Druh interaktivity	Aktivita.
Cílová skupina	Žák
Stupeň a typ vzdělávání	1. stupeň , 2. období
Typická věková skupina	9.- 12.let
Celková velikost	856 kB

Odkazy:

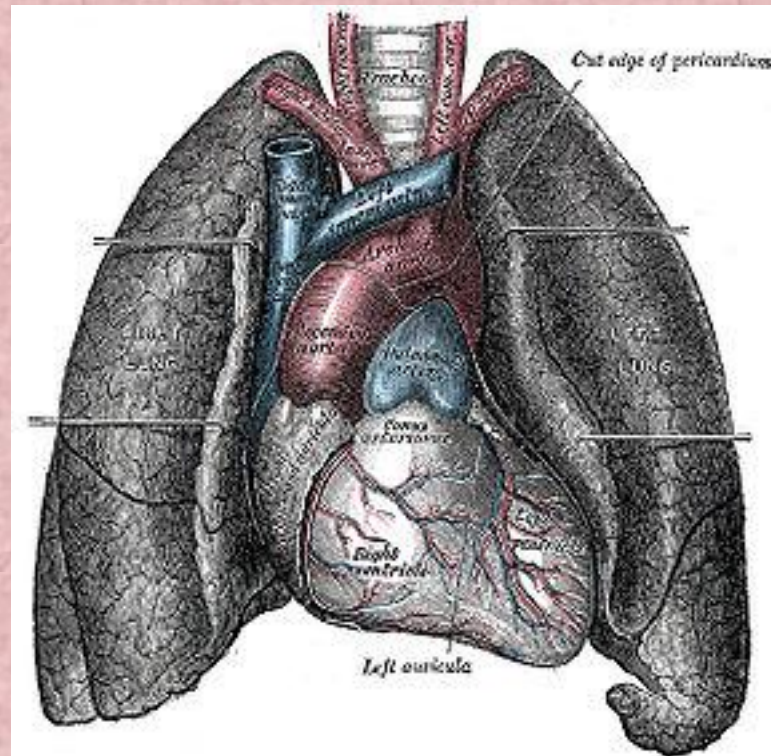
- http://cs.wikipedia.org/wiki/Soubor:Grafik_blutkreislauf.jpg
- <http://cs.wikipedia.org/wiki/Srdce>
- http://cs.wikipedia.org/wiki/Ob%C4%9Bhov%C3%A1_soustava

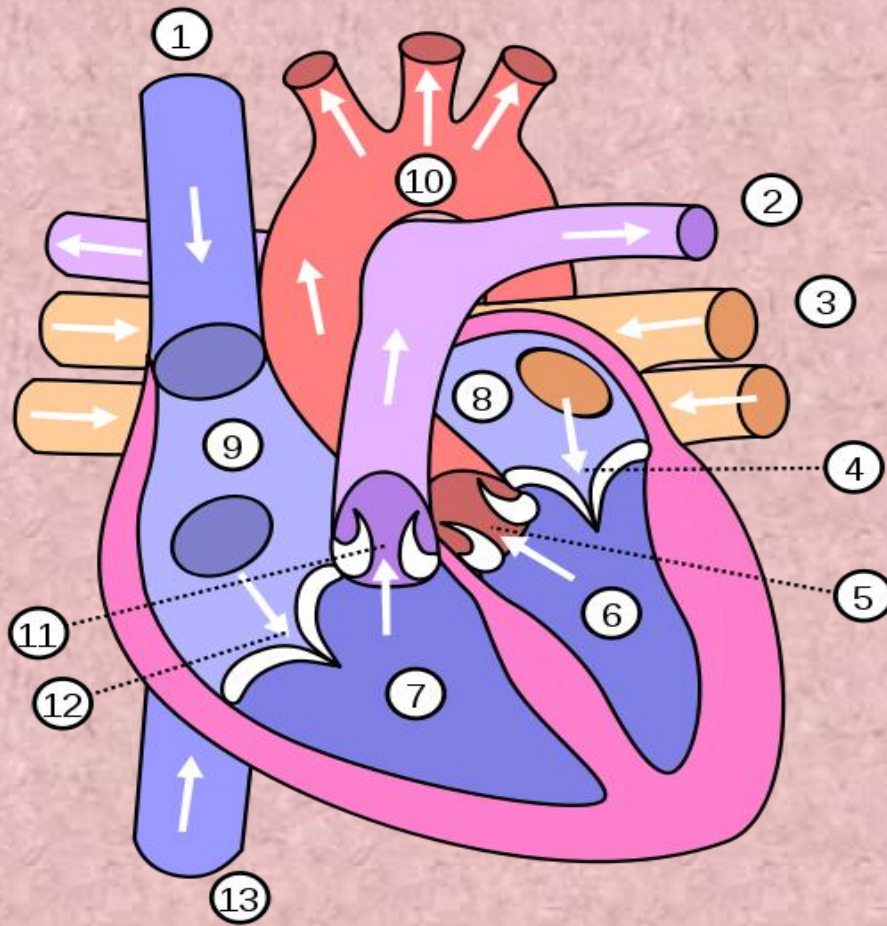
Oběhová soustava

- Oběhovou soustavu tvoří :
 - A) SRDCE
 - B) CÉVY
 - C) KREV



A) SRDCE





● **Schéma lidského srdce:**

1. Horní dutá žíla
2. Plicní tepna
3. Plicní žíla
4. Mitrální chlopeň
5. Aortální chlopeň
6. Levá komora
7. Pravá komora
8. Levá síň
9. Pravá síň
10. Aorta
11. Plicní chlopeň
12. Trojcípá chlopeň
13. Dolní dutá žíla .

- Srdce je sval, který pracuje jako pumpa
- Je rozděleno na 4 dutiny
- Krev při průchodu srdcem protéká dutinami, které jsou navzájem odděleny chlopněmi, zabraňujícími zpětnému toku krve. Náraz krve na uzavřené chlopně při systole slyšíme jako SRDEČNÍ OZVY
- NEOKYSLIČENÁ krev je do srdce přiváděna dutými žilami
- Z plic přitéká do srdce OKYSLIČENÁ krev
- U dospělého člověka je srdce asi 12 cm dlouhé a 8-9 cm široké. Hmotnost srdce se liší podle pohlaví, u muže se pohybuje kolem 280-340 g, u žen kolem 230-280 gramů. Průměrně srdce udělá okolo 100 000 úderů každý den

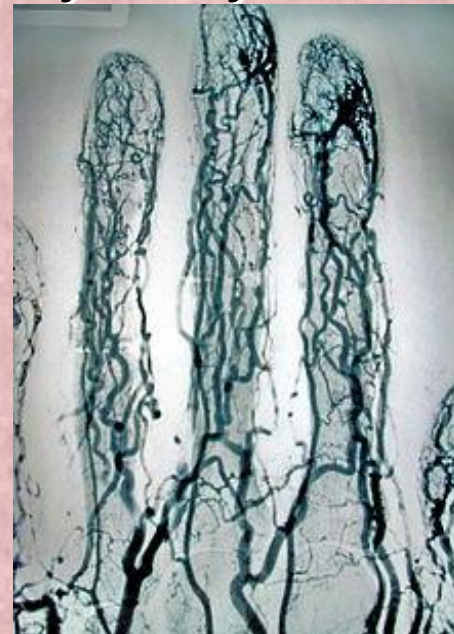
B) CÉVY

Rozvádějí po těle krev

Dělí se na :

- a) TEPNY – vedou krev směrem od srdce (okysličenou)
- b) ŽÍLY – vedou krev směrem k srdci (neokysličenou)
- c) VLÁSEČNICE – propojují tepny a žíly

Cévy v ruce



C) KREV

- Rozvádí po těle kyslík, živiny, vitamíny a další látky
- Odvádí z těla oxid uhličitý a jiné škodlivé látky
- Krev obsahuje :
 - KREVNÍ PLAZMA (55 %)- nažloutlá tekutina, v podstatě v 90% voda
 - ČERVENÉ KRVINKY – rozvádějí po těle kyslík, krevní skupina (A,B,AB,O)
 - BÍLÉ KRVINKY – pohlcují a zneškodňují škodlivé látky, součástí imunity
 - KREVNÍ DESTIČKY – srážení krve
- Krev vzniká v kostní dřeni

Krev pod mikroskopem

- ČERVENÁ KRVINKA (vlevo),
- KREVNÍ DESTIČKA (uprostřed)
- BÍLÁ KRVINKA (vpravo)

