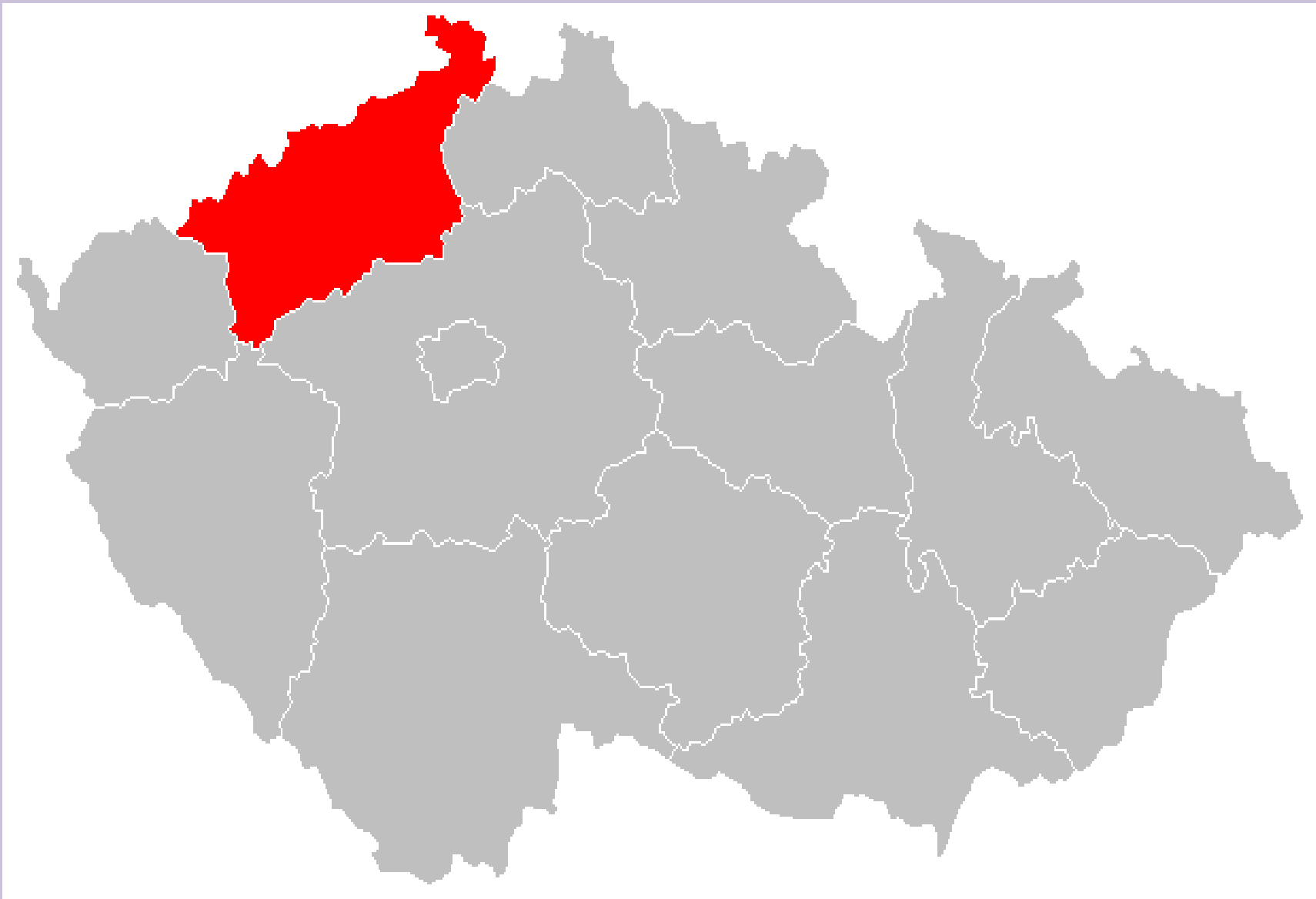


Téma	Kraj Ústecký
Anotace	Materiál slouží jako příprava pro učitele a jako prezentace při úvodním seznámení žáků s učivem. Je podkladem pro zápis učiva . Zabývá se učivem o Ústeckém kraji.
Autor	Mgr. Michaela Kouřilová
Jazyk	čeština
Očekávaný výstup	Žák se seznámí s probíraným učivem, na základě prezentace provede zápis do sešitu
Speciální vzdělávací potřeby	- žádné -
Klíčová slova	Ústecký kraj, hnědé uhlí
Druh učebního materiálu	Prezentace Power Point
Druh interaktivity	Vzdělávání žáků prostřednictvím digitálních technologií .
Cílová skupina	Žák
Stupeň a typ vzdělávání	1. stupeň , 1. období
Typická věková skupina	7 - 9.let
Celková velikost	8445 kB

Zdroje:

- http://cs.wikipedia.org/wiki/Soubor:2004_Ustecky_kraj.PNG
- [http://cs.wikipedia.org/wiki/Soubor:Prav%C4%8DICK%C3%A1_br%C3%A1na_\(2\).jpg](http://cs.wikipedia.org/wiki/Soubor:Prav%C4%8DICK%C3%A1_br%C3%A1na_(2).jpg)
- http://cs.wikipedia.org/wiki/Soubor:Nordb%C3%B6hmisches_becken_near_Jeze%C5%99%C3%AD.jpg
- <http://cs.wikipedia.org/wiki/Soubor:Decin.JPG>
- http://cs.wikipedia.org/wiki/Soubor:Ctin%C4%Bves,_%C5%98%C3%ADp_a_obec.jpg
- http://cs.wikipedia.org/wiki/Soubor:Terezin_CZ_Ater95.jpg
- <http://cs.wikipedia.org/wiki/Soubor:Chmelnicem.jpg>
- http://cs.wikipedia.org/wiki/Soubor:Porta_vanov.jpg

Kraj Ústecký

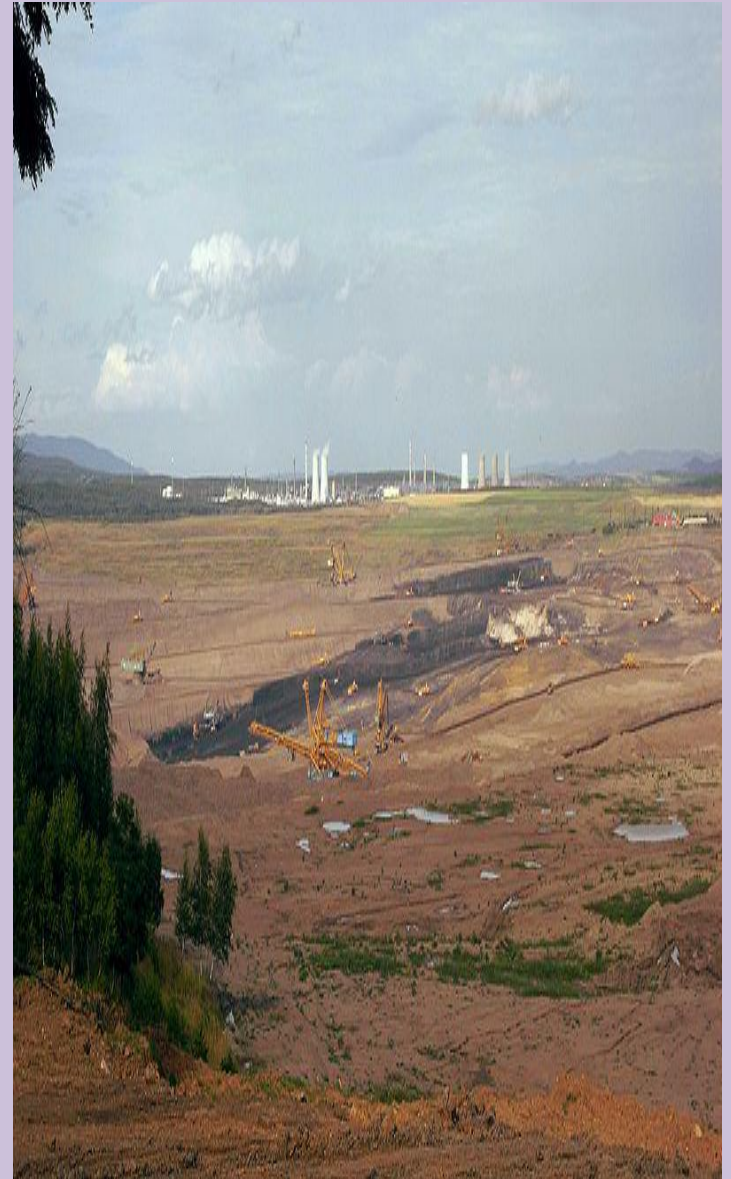


Územím protéká naše největší
řeka Labe. Jsou zde největší
zásoby hnědého uhlí v České
republice.

Národní park České Švýcarsko jsou unikátní pískovcové útvary. Nejznámějším skalním útvarem je **Pravčická brána, která se stala symbolem parku. Jedná se o největší skalní bránu v Evropě.**



**Mostecká hnědouhelná
pánev. V době před
22 až 17 miliony let se
zde nahromadila až
500 metrů silná vrstva
jílů a písků a také
organické hmoty,
která se stala
základem uhelných
slojí dosahujících 25-
45 m.**





Děčín je nejniže
položené město
v České
republice 135
m. n. m. na
soutoku řek
Labe a
Ploučnice.

Říp vystupuje nad
okolní krajinu a je
památné místo
české mytologie.
Podle pověsti sem
přišel praotec
Čech, přehlédl
okolní krajinu a
rozhodl se zde
usadit.





**Terezín je malé
pevnostní
město. Během
druhé světové
vátky pevnost na
levém břehu
řeky sloužila
nacistickému
Německu jako
židovské ghetto.**

V okolí města
Žatce, Louny a
Litoměřice je
příznivé podnebí
a vhodná půda
pro pěstování
chmele (pro
výrobu piva).





Česká brána se nazývá údolí, kterým řeka Labe vstupuje do Českého středohoří.

Nevšední krajina s hlubokým zářezem říčního údolí do Českého středohoří.